



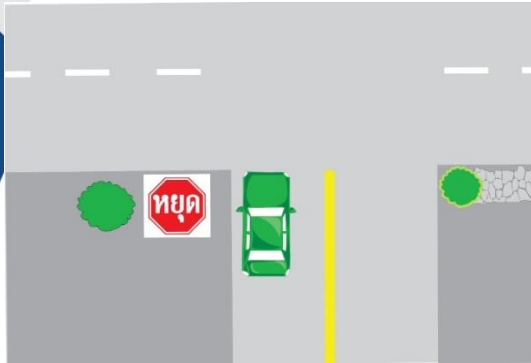
# โรงเรียนสอนขับรถเซฟตี้ ไครฟ์เวอร์

โรงเรียนสอนขับรถมาตรฐาน รับรองโดยกรมการขนส่งทางบก

หมวดที่ 10 รูปภาพกฎหมายจราจร  
และการให้สัญญาณ

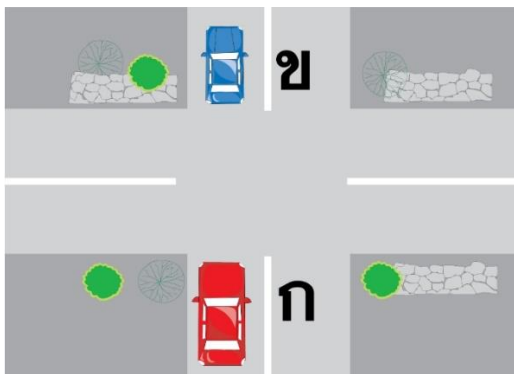
## หมวดที่ 10 รูปภาพกฎหมายจราจร และการให้สัญญาณ

1. จากภาพผู้ขับขี่ต้องปฏิบัติอย่างไร



1. หยุดรถและรอให้รถในทางขวางหน้าขับผ่านไปก่อน
2. ให้ชะลอรถแล้วหยุดพร้อมเส้นประเพื่อให้มองเห็นรถที่มาจากด้านขวามือ
3. ขับรถผ่านไปได้ทันทีเนื่องจากเป็นเส้นประ
4. ขับรถผ่านไปได้ทันทีเนื่องจากมีป้ายให้ทางแสดงไว้

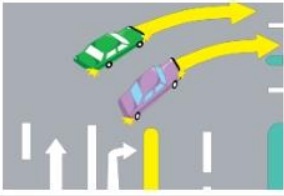



2. เมื่อการจราจรติดขัด รถคัน ข. ไม่สามารถเคลื่อนตัวไปข้างหน้าได้ ผู้ขับขี่รถคัน ก. ต้องการจะขับรถตรงไป จะต้องปฏิบัติอย่างไร



1. หยุดรอให้รถคัน ข. ขับผ่านไปก่อน
2. ขับรถไปจอดคู่กับรถคัน ข. ทางด้านขวา
3. ขับรถไปต่อท้ายรถคัน ข. เพื่อไม่ให้เกิดช่องว่าง
4. ขับรถไปต่อท้ายรถคัน ข. และเปิดไฟฉุกเฉิน

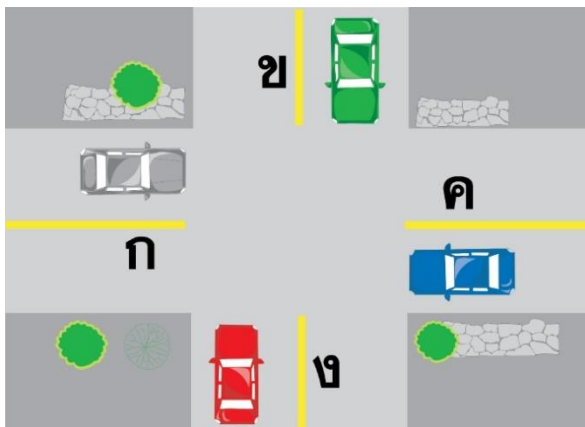
3.

ภาพในข้อใดต่อไปนี้ถูกต้อง?

	รายละเอียดปรากฏตามภาพ
	รายละเอียดปรากฏตามภาพ
	รายละเอียดปรากฏตามภาพ
	รายละเอียดปรากฏตามภาพ



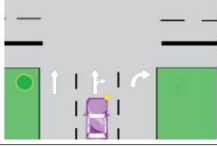
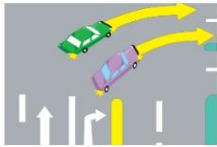


4. จากภาพผู้ขับขี่รถคัน ก. ต้องการขับรถตรงไปจะต้องปฏิบัติอย่างไร



1. หยุดรอให้รถคัน ข. ขับผ่านไปก่อน
2. หยุดรอให้รถคัน ข. และ ค. ขับผ่านไปก่อน
3. ขับรถผ่านไปได้เลย
4. หยุดรอให้รถคัน ค. ขับผ่านไปก่อน

5.

ภาพในข้อใดต่อไปนี้ แสดงการเลี้ยวรถที่ถูกต้อง?

	รายละเอียดปรากฏตามภาพ
	รายละเอียดปรากฏตามภาพ
	รายละเอียดปรากฏตามภาพ
	รายละเอียดปรากฏตามภาพ



6. ผู้ขับขี่ ก ต้องการเลี้ยวขวาและมีรถทางตรงวิ่งสวนมา จะต้องปฏิบัติอย่างไร

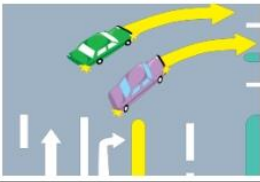





1. เลี้ยวได้ทันที
2. หยุดรถให้รถทางขวามือผ่านไปก่อนจึงเลี้ยวขวาได้
3. ห้ามเลี้ยวรถ
4. **หยุดรอให้รถทางตรงสวนมาก่อนจึงเลี้ยวขวาได้**

“ทำประกันที่ เซฟตี้ โบรกเกอร์ ได้ในราคาสมาชิก หรือสนใจสมัครตัวแทนขาย สอบถามได้”

7.


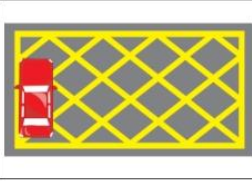
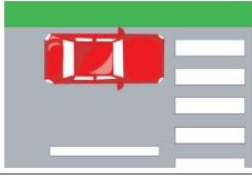

จากภาพข้อใดถูกต้อง

	รายละเอียดปรากฏตามภาพ
	รายละเอียดปรากฏตามภาพ
	รายละเอียดปรากฏตามภาพ
	รายละเอียดปรากฏตามภาพ



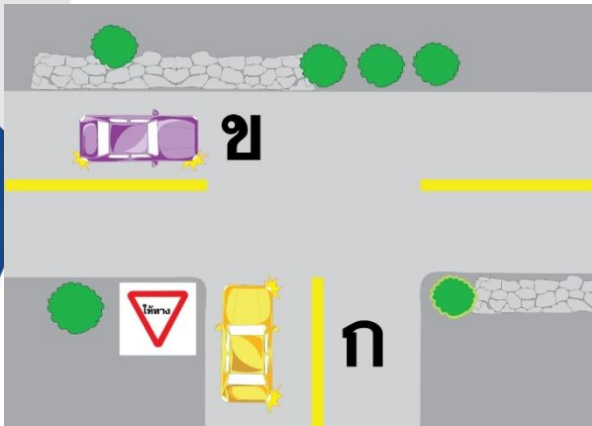
8.

จากภาพ ข้อใดแสดงการหยุดรถที่ไม่ถูกต้อง?

	รายละเอียดปรากฏตามภาพ
	รายละเอียดปรากฏตามภาพ
	รายละเอียดปรากฏตามภาพ
	รายละเอียดปรากฏตามภาพ



9. จากภาพรถคันใดมีสิทธิ์ใช้ทางได้ก่อน



1. รถคัน ข. เนื่องจากอยู่ในทางเอก
2. รถคัน ก. เนื่องจากอยู่ในทางโท
3. รถคัน ก. เนื่องจากอยู่ในทางเอก
4. รถคัน ข. เนื่องจากอยู่ในทางโท

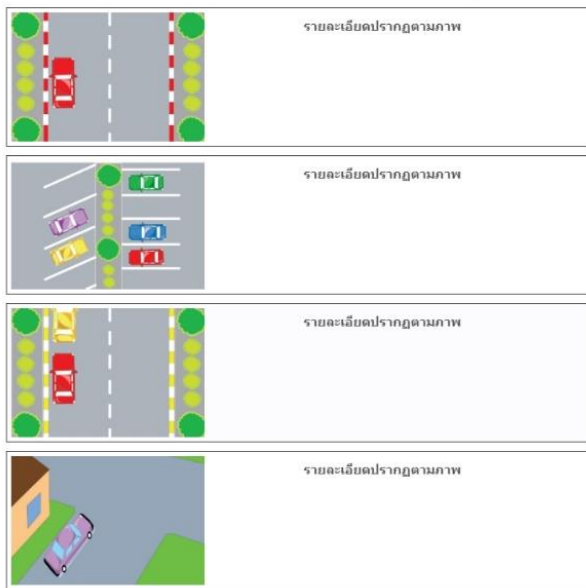
10. เมื่อรถคันข้างหน้าให้สัญญาณจะเลี้ยวรถหรือเปลี่ยนช่องทางเดินรถ ผู้ขับขี่ที่ขับรถตามหลังต้องปฏิบัติอย่างไร



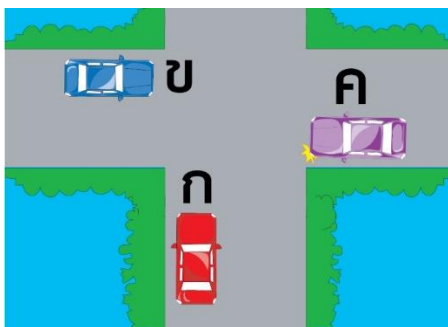
1. หยุดรถ
2. จอดรถ
3. เร่งความเร็วเพื่อจะไปก่อน
4. ชะลอความเร็วและให้ทางแก่เขาไปก่อน

11.

จากภาพต่อไปนี้ ภาพใดแสดงการจอดรถอย่างถูกต้อง?

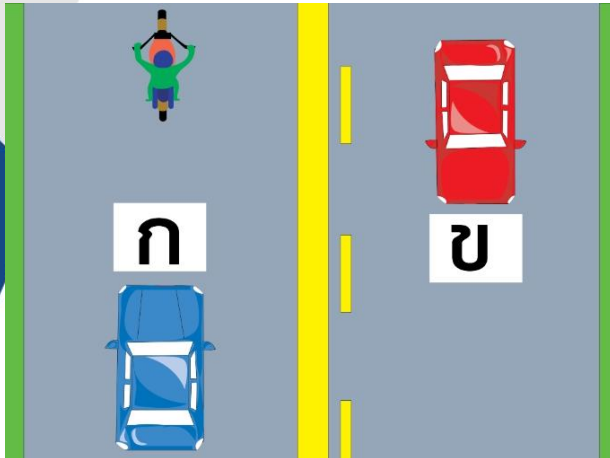


12. จากภาพ รถคัน ก. จะต้องปฏิบัติอย่างไร



1. ขับรถผ่านทางร่วมทางแยกไปได้เลย
2. หยุดรถเพื่อให้รถทางด้านขวามือขับผ่านไปก่อน
3. ลดความเร็วของรถเพื่อให้รถทางด้านซ้ายและขวาขับผ่านไปก่อน
4. หยุดรถเพื่อให้รถจากทางด้านซ้ายขับผ่านไปก่อน

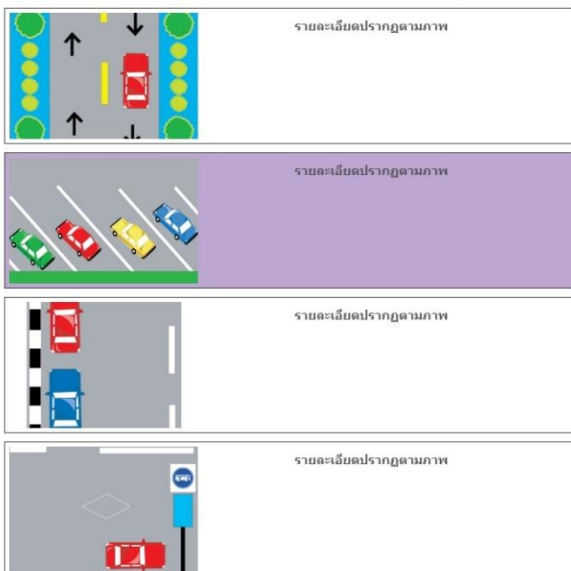
13. จากภาพผู้ขับขี่รถคันใดสามารถขับรถแซงผ่านขึ้นหน้ารถคันอื่นได้



1. รถคัน ก.
2. รถคัน ข.
3. รถคัน ก และคัน ข
4. รถจักรยานยนต์

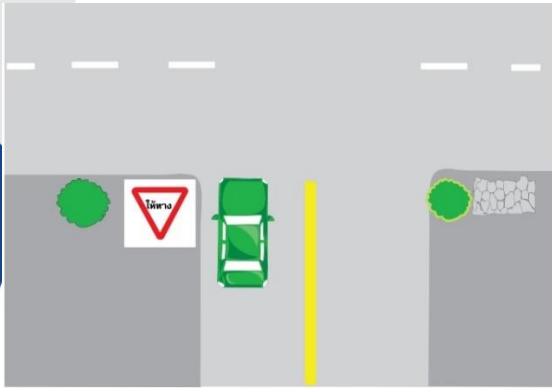
14.

จากภาพต่อไปนี้ ภาพใดแสดงการจอดรถอย่างถูกต้อง?



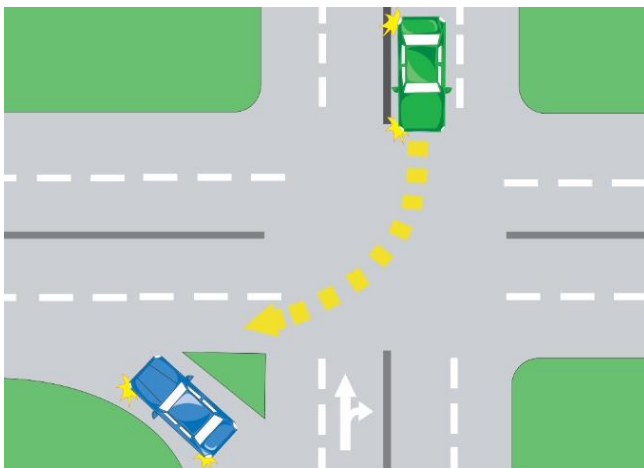


15. จากภาพผู้ขับขี่รถคันนี้จะต้องปฏิบัติอย่างไร



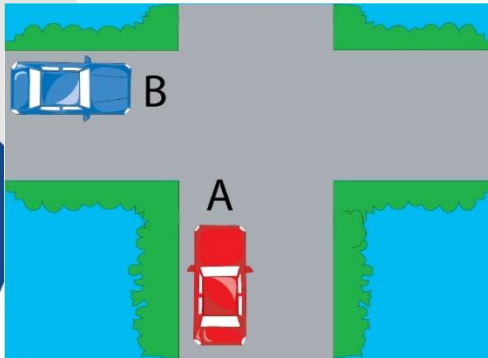
1. ขับรถผ่านไปได้ทันทีเนื่องจากเป็นเส้นประ
2. หยุดรถและรอให้รถในทางขวางหน้าขับผ่านไปก่อน
3. ขับรถผ่านไปได้ทันทีเนื่องจากมีป้ายให้ทางแสดงไว้
4. ให้ชะลอรถแล้วหยุดคร่อมเส้นประเพื่อให้มองเห็นรถที่มาจากด้านขวามือ

16. กรณีมีรถเลี้ยวซ้ายและเลี้ยวขวาพร้อมกันในเส้นทางเดียวกันผู้ขับขี่ต้องทำอะไร



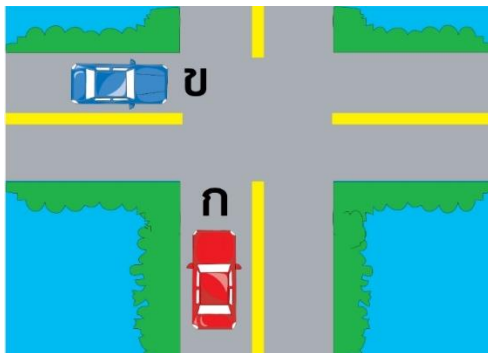
1. ผู้ที่จะเลี้ยวซ้ายเลี้ยวได้ทันที
2. ผู้ที่จะเลี้ยวซ้ายต้องหยุดให้ทางแก่รถที่เลี้ยวมาจากทางขวาก่อน
3. ผู้ที่จะเลี้ยวขวาต้องหยุดให้ทางแก่รถที่เลี้ยวมาจากทางด้านซ้ายก่อน
4. ห้ามเลี้ยวซ้าย

17.กรณีรถทั้งสองคันมาถึงพร้อมกันบนทางร่วมทางแยก รถคันใดมีสิทธิขับผ่านไปได้อย่างก่อน



1. รถคัน B
2. คันที่มาถึงทางร่วมทางแยกก่อน
3. รถคัน A
4. ทั้งรถ A และ รถ B

18.ในทางร่วมทางแยกที่ไม่มีสัญญาณไฟ ถ้าขับรถมาถึงพร้อมกัน รถคันใดมีสิทธิขับผ่านไปได้อย่างก่อน



1. ทั้งรถ ก. และ รถ ข.
2. รถ ข.
3. รถ ก.
4. คันที่มาถึงทางร่วมทางแยกก่อน

19. จากภาพเครื่องหมายแบ่งช่องจราจรบนพื้นทาง หมายความว่าอย่างไร?



1. ห้ามผู้ขับขี่แซงเข้าไปในทางเดินรถทางขวา
2. ให้ผู้ขับขี่เลี้ยวขวาได้
3. ให้ผู้ขับขี่จอดรถได้
4. ให้ผู้ขับขี่กลับรถได้

20. ผู้ขับขี่ต้องการเลี้ยวรถต้องปฏิบัติอย่างไร

1. ชะลอรถและเปิดไฟเลี้ยวก่อนถึงทางเลี้ยวไม่น้อยกว่า 30 เมตร
2. หยุดรถเพื่อเตรียมตัวเลี้ยว
3. เร่งความเร็วก่อนเลี้ยว
4. เปิดไฟเลี้ยวก่อนถึงทางเลี้ยว 20 เมตร

21. บริเวณใดใช้สัญญาณเสียงแตรได้

1. สถานที่ราชการ
2. สวนสาธารณะ
3. โรงเรียน
4. สวนสาธารณะ / โรงพยาบาล

22. สัญญาณจราจรไฟสีแดงที่ทำเป็นรูปกากบาทเฉียงอยู่เหนือช่องเดินรถ ห้ามผู้ขับขี่ขับรถอย่างไร

1. ขับรถในช่องเดินรถนั้น
2. จอดรถในช่องเดินรถนั้น
3. หยุดรถในช่องเดินรถนั้น
4. หยุดและจอดรถในช่องเดินรถนั้น

23. ผู้ใดไม่มีหน้าที่ให้สัญญาณจราจรตามพระราชบัญญัติจราจรทางบก พ.ศ.2522

1. ผู้ขับขี่รถยนต์
2. พนักงานจราจร
3. คนเดินเท้า
4. ผู้ขับขี่รถจักรยานยนต์

24. ในการให้สัญญาณไฟเขียว จะต้องให้ผู้ขับรถคันอื่นเห็นได้ในระยะเท่าใด

1. ไม่น้อยกว่า 60 เมตร
2. ไม่น้อยกว่า 30 เมตร
3. ไม่น้อยกว่า 15 เมตร
4. ไม่น้อยกว่า 10 เมตร

25. การขับรถผ่านทางร่วมทางแยกที่มีสัญญาณจราจรไฟกะพริบสีแดง ผู้ขับขี่ต้องปฏิบัติอย่างไร

1. ลดความเร็วของรถลงและผ่านทางเดินรถนั้นไปด้วยความระมัดระวัง
2. เพิ่มความเร็วของรถและผ่านทางเดินรถนั้นไปโดยเร็ว
3. เตรียมตัวจอดรถบริเวณทางร่วมทางแยกนั้น
4. หยุดรถหลังเส้นแนวหยุด เมื่อเห็นว่าปลอดภัยให้ขับรถต่อไปด้วยความระมัดระวัง

26. ก่อนเปลี่ยนช่องทางเดินรถหรือเลี้ยวรถ ต้องให้สัญญาณไฟเลี้ยวล่วงหน้าไม่น้อยกว่ากี่เมตร

1. 15 เมตร
2. 3 เมตร
3. 30 เมตร
4. 10 เมตร

27. สถานที่ใดห้ามใช้สัญญาณแตร

1. ท้องถนน
2. แยกไฟแดง
3. ป้ายรถเมล์
4. โรงเรียน

28. สัญญาณเสียงแตรใช้ได้เมื่อใด

1. ใช้ได้เมื่อรถคันหน้าขับช้า
2. ใช้ได้เมื่อจำเป็นเพื่อป้องกันอุบัติเหตุ
3. ใช้ได้ตามสะดวก
4. ใช้ตลอดเวลา

29. ผู้ขับขี่ต้องเปิดไฟหน้าหรือไฟท้ายรถ ให้รถคันอื่นเห็นได้ในระยะไม่น้อยกว่าเท่าใด

1. 100 เมตร
2. 120 เมตร
3. 60 เมตร
4. 150 เมตร

30. การขับรถผ่านทางร่วมทางแยกที่มีสัญญาณจราจรไฟกะพริบสีเหลือง ผู้ขับขี่ต้องปฏิบัติอย่างไร

1. ลดความเร็วของรถลงและผ่านทางเดินรถนั้นไปด้วยความระมัดระวัง
2. เพิ่มความเร็วของรถและผ่านทางเดินรถนั้นไปโดยเร็ว
3. เตรียมตัวหยุดรถบริเวณทางร่วมทางแยกนั้น
4. หยุดรถหลังเส้นแนวหยุด เมื่อเห็นว่าปลอดภัยให้ขับรถต่อไปด้วยความระมัดระวัง

31. สถานที่ใดห้ามใช้สัญญาณแตร

1. แยกไฟแดง
2. โรงพยาบาล
3. ห้องถนน
4. ป้ายรถเมล์