



โรงเรียนสอนขับรถเซฟตี้ ไครฟ์เวอร์

โรงเรียนสอนขับรถมาตรฐาน รับรองโดยกรมการขนส่งทางบก

หมวดที่ 2 กฎหมายว่าด้วยการจราจรทางบก

หมวดที่ 2 กฎหมายว่าด้วยการจราจรทางบก

1. ข้อใดเปิดไฟฉุกเฉินได้ถูกต้อง

1. รถเสียหรือเกิดอุบัติเหตุ
2. มีหมอก
3. ผ่านทางแยก
4. เปิดได้ตลอดเวลา

2. การขับรถแซงรถคันหน้าต้องแซงด้านขวามือ ยกเว้นกรณีใดที่สามารถแซงด้านซ้ายมือได้

1. เมื่อรถที่จะถูกแซงกำลังเลี้ยวขวา หรือให้สัญญาณว่าจะเลี้ยวขวา
2. แซงรถคันอื่นทางด้านซ้ายเมื่ออยู่ในเขตชุมชน
3. แซงรถคันอื่นทางด้านซ้ายในทางเดินรถช่องทางเดียว
4. แซงรถคันอื่นทางด้านซ้ายขณะรถวิ่งบนสะพาน

3. ในช่องทางเดินรถตั้งแต่สองช่องทางขึ้นไปในทิศทางเดียวกัน ผู้ขับขี่รถจักรยานยนต์ ต้องปฏิบัติอย่างไร

1. ต้องขับรถคล่อมเส้นแบ่งช่องทางเดินรถ
2. ต้องขับรถอยู่ในช่องทางที่ให้ขับตรงไป
3. ต้องขับรถชิดด้านซ้ายสุด
4. ต้องขับรถชิดด้านขวาสุด

4. ก่อนจะเปลี่ยนช่องทางหรือแซงรถทุกครั้งต้องปฏิบัติอย่างไร

1. รีบเปลี่ยนช่องทางโดยเร็ว
2. รีบเร่งเครื่องแซงโดยเร็ว
3. แซงขึ้นหน้าแล้วเหยียบเบรกทันที
4. ต้องให้สัญญาณให้รถคันอื่นรับรู้

5. ขณะขับรถตรวจพบแอลกอฮอล์ในร่างกายเกินกว่าที่กฎหมายกำหนดมีโทษอย่างไร

1. จำคุกไม่เกิน 3 เดือนหรือปรับตั้งแต่ 1,000 ถึง 50,000 บาท
2. ปรับไม่เกิน 10,000 บาท
3. จำคุกไม่เกิน 1 ปีหรือปรับตั้งแต่ 5,000 ถึง 20,000 บาท หรือทั้งจำทั้งปรับ
4. ปรับไม่เกิน 5,000 บาท

6. บริเวณใดจอดรถได้

1. ทางร่วมทางแยก
2. ที่มีป้ายห้ามหยุดรถ
3. ในอุโมงค์
4. บริเวณที่มีช่องจอดรถ

7. การขับรถตามข้อใดปฏิบัติได้ถูกต้อง

1. ขับรถใช้ความเร็วไม่เกินอัตราที่กฎหมายกำหนด
2. ขับรถในลักษณะกีดขวางการจราจร
3. แซงรถในอุโมงค์
4. ขับรถक्रमเส้นแบ่งช่องทางเดินรถ

8. ผู้ขับขี่ต้องขับรถให้ห่างจากรถคันหน้าเท่าไร

1. ไม่น้อยกว่า 1 เมตร
2. ไม่น้อยกว่า 3 เมตร
3. ในระยะที่จะสามารถหยุดรถได้โดยปลอดภัยเมื่อรถคันหน้าหยุด
4. ไม่น้อยกว่า 2 เมตร

9.เมื่อเกิดอุบัติเหตุผู้ขับขี่หลบหนีจะมีผลอย่างไร

1. มีผลให้เป็นฝ่ายถูก
2. ให้สันนิษฐานว่าผู้นั้นเป็นผู้กระทำผิด
3. จะได้รับการกันไว้เป็นพยาน
4. ไม่มีผล เพราะไม่ใช่ฝ่ายผิด

10.เขตปลอดภัย หมายความว่าอย่างไร

1. พื้นที่ในทางเดินรถที่มีเครื่องหมายแสดงไว้ให้เห็นได้ชัดเจนตลอดเวลาสำหรับให้คนเดินเท้าที่ข้ามทางหยุดรอ หรือให้คนที่ขึ้นหรือลงจากรถหยุดรอก่อนจะข้ามทางต่อไป
2. เขตที่ผู้ขับขี่สามารถนำรถผ่านเข้าไปได้
3. เขตที่คนเดินเท้าสามารถข้ามทางได้โดยไม่ต้องหยุดรอ
4. พื้นที่ที่มีเครื่องหมายแสดงไว้ให้ผู้ขับขี่เห็นว่าปลอดภัยขับต่อไปได้

11.ห้ามมิให้ผู้ขับขี่รถแข่งเพื่อขึ้นหน้ารถคันอื่นขณะที่มีหมอก ฝุ่น ฝน หรือควัน จนไม่อาจเห็นทางข้างหน้าได้ในระยะเท่าใด

1. 70 เมตร
2. 80 เมตร
3. 60 เมตร
4. 90 เมตร

12.ผู้ขับขี่ปฏิบัติตามข้อใดไม่ถูกต้อง

1. จอครบบริเวณทางร่วมทางแยก
2. ลดความเร็วเมื่อถึงวงเวียน
3. ลดความเร็วเมื่อเห็นคนกำลังข้ามทาง
4. ลดความเร็วเมื่อถึงที่คับขัน

13.รถที่มีการใช้ความเร็วต่ำ ผู้ขับขี่ต้องปฏิบัติอย่างไร

1. ขับรถที่บริเวณไหล่ทาง
2. ขับรถได้ทั้งด้านซ้ายและด้านขวา
3. ขับรถชิดขอบทางด้านซ้าย
4. ขับรถชิดขอบทางด้านขวา

14.ผู้ขับรถที่ดื่มสุราเมื่อวัดระดับแอลกอฮอล์ในลมหายใจจะต้องไม่เกินเท่าใด

1. ไม่เกิน 50 มิลลิกรัมเปอร์เซ็นต์
2. ไม่เกิน 60 มิลลิกรัมเปอร์เซ็นต์
3. ไม่เกิน 80 มิลลิกรัมเปอร์เซ็นต์
4. ไม่เกิน 70 มิลลิกรัมเปอร์เซ็นต์

15.บริเวณใดสามารถกลับรถได้

1. บริเวณบนสะพาน
2. ทางเดินรถที่มีเครื่องหมายห้ามกลับรถ
3. ในระยะเกินกว่า 100 เมตร จากทางราบของเชิงสะพาน
4. เขตปลอดภัย

16.การขับรถผ่านทางร่วมทางแยกต้องปฏิบัติอย่างไร

1. เมื่อพบป้ายเตือนทางร่วมทางแยกให้ขับรถด้วยความเร็วปกติ
2. ให้รถที่มีอยู่ในทางร่วมทางแยกขับผ่านไปก่อน
3. หากไม่มีสัญญาณไฟจราจร ให้รถคันที่ใหญ่กว่าผ่านทางร่วมทางแยกไปก่อน
4. เมื่อพบป้ายเตือนสัญญาณไฟบริเวณทางร่วมทางแยกให้ขับรถไปตามปกติ

17. ในการขับรดสวนทางกัน ผู้ขับขี่ต้องปฏิบัติอย่างไร

1. ในทางที่มีสิ่งกีดขวางอยู่ข้างหน้าไม่ต้องหยุดรอให้รถที่สวนมาผ่านไปก็ได้
2. ในทางแคบที่ไม่อาจสวนกันได้ ผู้ขับรดคันที่เล็กกว่า ต้องหยุดชิดด้านซ้ายให้รถคันที่ใหญ่กว่าไปก่อน
3. แชนงเข้าไปในช่องเคินรถประจำทางได้
4. ให้ชะลอความเร็วและขับรดชิดด้านซ้าย

18. ผู้ใดได้รับยกเว้นไม่ต้องสวมหมวกนิรภัยขณะโดยสารรถจักรยานยนต์

1. คนขับรด
2. คนโดยสาร
3. ภิกษุ สามเณร
4. เด็ก

19. บริเวณทางร่วมทางแยกและมีเครื่องหมายห้ามกลับรดแต่เจ้าพนักงานจราจรอนุญาตให้กลับรดได้ผู้ขับขี่ ต้องปฏิบัติอย่างไร

1. ให้กลับรดได้ตามคำสั่งของเจ้าพนักงานจราจร
2. กลับรดได้ถ้าไม่มีเครื่องหมายห้ามกลับรด
3. กลับรดไม่ได้
4. กลับรดได้ถ้าไม่ใช่ทางร่วมทางแยก

20. ผู้ขับขี่ต้องการกลับรดต้องปฏิบัติอย่างไร

1. กลับรดช่องทางไหนก็ได้
2. กลับรดในบริเวณที่คับขัน
3. กลับรดที่บริเวณเส้นทแยงเหลือง
4. เข้าช่องทางให้ถูกต้องและให้กลับรดได้เมื่อปลอดภัย

21.เมื่อผู้ขับขี่พบเครื่องหมาย "เลี้ยวซ้ายผ่านตลอด" ผู้ขับขี่ควรปฏิบัติอย่างไร?

1. หยุดรอให้คนข้ามถนนและรถที่มาจากทางด้านขวามือขับผ่านไปก่อนแล้วจึงเลี้ยวซ้ายผ่านไป
2. เลี้ยวซ้ายผ่านไปทันที
3. หยุดรอจนกว่าจะได้รับสัญญาณไฟเขียวจึงเลี้ยวซ้ายไปได้
4. ลดความเร็วของรถลงและเลี้ยวซ้ายผ่านไปทันที

22.บริเวณใดแข่งได้

1. ทางโค้งรัศมีแคบ
2. บนพื้นทางที่มีเครื่องหมายจราจรให้แข่งได้
3. สะพานเดินรถทางเดียว
4. ทางร่วมทางแยก

23.ผู้ขับขี่ต้องขับรถในทางเดินรถด้านซ้าย ยกเว้นกรณีใดสามารถเดินรถทางขวาหรือ ล้ำกึ่งกลางของทางเดินรถได้

1. ทางเดินรถกว้างมาก
2. ทางเดินรถมีน้ำท่วมขัง
3. ด้านซ้ายของทางเดินรถมีสิ่งกีดขวาง
4. ไม่มีรถสวนทางมา

24.ในการบรรทุกสิ่งของ ผู้ขับขี่ต้องปฏิบัติอย่างไร

1. บรรทุกยื่นพ้นตัวรถด้านหลังไม่เกิน 2.50 เมตร
2. บรรทุกยื่นพ้นตัวรถด้านหน้าไม่เกิน 2.50 เมตร
3. บรรทุกได้กว้างกว่าความกว้างของตัวรถข้างละ 1 เมตร
4. บรรทุกสูงโดยวัดจากสิ่งของที่บรรทุกได้เกิน 5 เมตร

25.นอกเขตกรุงเทพ เขตเมืองพัทยา หรือเขตเทศบาล ต้องขับรถด้วยความเร็วไม่เกินเท่าไร (สำหรับรถยนต์ส่วนบุคคล)

1. ไม่เกิน 90 กิโลเมตรต่อชั่วโมง
2. ไม่เกิน 120 กิโลเมตรต่อชั่วโมง
3. ไม่เกิน 80 กิโลเมตรต่อชั่วโมง
4. ไม่เกิน 100 กิโลเมตรต่อชั่วโมง

26.เมื่อถึงทางรถไฟและมีรถไฟกำลังแล่นผ่าน ผู้ขับขี่ต้องปฏิบัติอย่างไร

1. ให้เสียงสัญญาณแตรเตือนและขับผ่านไป
2. ขับรถผ่านไปโดยเร็ว
3. หยุดรอสัญญาณไฟและเปิดไฟฉุกเฉิน
4. หยุดรถให้ห่างจากทางรถไฟไม่น้อยกว่า 5 เมตร

27.การจอดรถต้องจอดให้ห่างจากขอบทางไม่เกินกี่เซนติเมตร

1. ห่างไม่เกิน 30 เซนติเมตร
2. ห่างไม่เกิน 25 เซนติเมตร
3. ห่างไม่เกิน 35 เซนติเมตร
4. ห่างไม่เกิน 40 เซนติเมตร

28.ในเขตกรุงเทพ เขตเมืองพัทยา หรือเขตเทศบาล ต้องขับรถด้วยความเร็วไม่เกินเท่าไร (สำหรับรถยนต์ส่วนบุคคล)

1. ไม่เกิน 90 กิโลเมตรต่อชั่วโมง
2. ไม่เกิน 100 กิโลเมตรต่อชั่วโมง
3. ไม่เกิน 80 กิโลเมตรต่อชั่วโมง
4. ไม่เกิน 60 กิโลเมตรต่อชั่วโมง

29. การหยุดรถบริเวณทางแยกผู้ขับขี่ต้องปฏิบัติอย่างไร

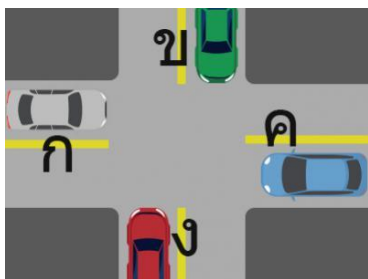
1. หยุดเลยป้ายหยุด
2. หยุดทับเส้นแนวหยุด
3. หยุดเลยเส้นแนวหยุด
4. **หยุดหลังเส้นแนวหยุด**

30. จากภาพรถคันใดมีสิทธิ์ใช้ทางได้ก่อน



1. รถคัน ข. เนื่องจากอยู่ในทางโท
2. รถคัน ก. เนื่องจากอยู่ในทางเอก
3. รถคัน ก. เนื่องจากอยู่ในทางโท
4. **รถคัน ข. เนื่องจากอยู่ในทางเอก**

31. จากภาพรถคัน ก. ต้องการขับรถตรงไปจะต้องปฏิบัติอย่างไร



1. หยุดรอให้รถคัน ข. และ ค. ขับผ่านไปก่อน
2. หยุดรอให้รถคัน ค. ขับผ่านไปก่อน
3. ขับผ่านไปได้เลย
4. **หยุดรอให้รถคัน ข. ขับผ่านไปก่อน**

32. ผู้ขับขี่ที่ต้องการจะเลี้ยวซ้ายต้องขับรถในช่องเดินรถด้านซ้ายก่อนถึงทางเลี้ยวกี่เมตร

1. ไม่น้อยกว่า 15 เมตร
2. ไม่น้อยกว่า 20 เมตร
3. ไม่น้อยกว่า 25 เมตร
4. **ไม่น้อยกว่า 30 เมตร**

33. ผู้ขับขี่ต้องเปิดไฟหน้าหรือไฟท้ายรถ ให้รถคันอื่นเห็นได้ในระยะไม่น้อยกว่าเท่าใด

1. **150 เมตร**
2. 100 เมตร
3. 60 เมตร
4. 120 เมตร

34. บริเวณใดใช้สัญญาณเสียงแตรได้

1. โรงเรียน
2. สถานที่ราชการ
3. **สวนสาธารณะ**
4. โรงพยาบาล

35. หากท่านพบเห็นสัญญาณไฟจราจรเปลี่ยนเป็นสีเหลือง ท่านควรปฏิบัติอย่างไร

1. เร่งความเร็วและขับผ่านไป
2. **ค่อยๆ เหยียบเบรก เพื่อเตือนรถข้างหลัง ระวังและเตรียมหยุด**
3. บีบแตรและขับผ่านไป
4. เหยียบเบรกเพื่อหยุดรถทันที

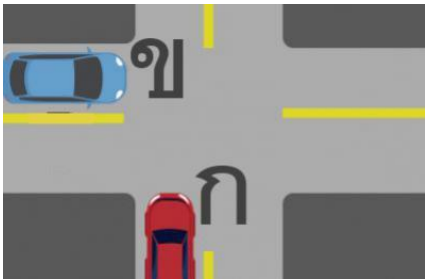
36. ผู้ป่วยโรคความดันสูง ซึ่งอยู่ระหว่างการรับยา สามารถขับขี่ยานพาหนะได้หรือไม่

1. **ได้**
2. ได้เฉพาะรถสาธารณะ
3. ไม่ควร
4. ได้เฉพาะยานพาหนะส่วนตัว

37.รถที่สามารถนำมาจดทะเบียนต้องมีลักษณะอย่างไร

1. รถที่ผ่านการตรวจสภาพรถจากสถานตรวจสภาพรถเอกชน
2. รถที่ซื้อจากศูนย์จำหน่ายรถทั่วไป
3. **รถต้องมีอุปกรณ์ส่วนควบครบถ้วนถูกต้องและผ่านการตรวจสภาพรถ**
4. รถต้องมีอุปกรณ์ส่วนควบถูกต้อง

38.กรณีรถทั้งสองคันมาถึงพร้อมกันบนทางร่วมทางแยก รถคันใดมีสิทธิขับผ่านไปได้อย่างก่อน



1. **รถ ข.**
2. รถ ก.
3. ทั้งรถ ก. และ ข.
4. คันที่มาถึงทางร่วมทางแยกก่อน

39.จากภาพผู้ขับขี่คันนี้ต้องปฏิบัติอย่างไร



1. **หยุดรถและรอให้รถในทางขวางหน้าขับผ่านไปก่อน**
2. ขับรถผ่านไปได้อย่างทันทีเนื่องจากเป็นเส้นประ
3. ขับรถผ่านไปได้อย่างทันทีเนื่องจากมีป้ายให้ทางแสดงไว้
4. ให้ชะลอรถแล้วหยุดคร่อมเส้นประเพื่อให้มองเห็นรถที่มาจากด้านขวามือ

40. จากภาพต่อไปนี้ ภาพใดแสดงการเลี้ยวที่ถูกต้อง

1.



2.



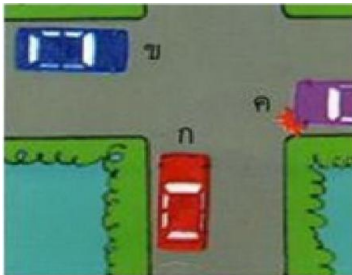
3.



4.

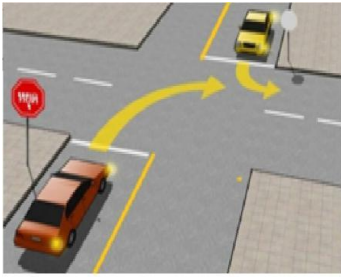


41. จากภาพ รถคัน ก. จะต้องปฏิบัติอย่างไร



1. หยุดรถเพื่อให้รถจากทางด้านซ้ายขับผ่านไปก่อน
2. ลดความเร็วของรถเพื่อให้รถทางด้านซ้ายและขวาขับผ่านไปก่อน
3. หยุดรถเพื่อให้รถทางด้านขวามือขับผ่านไปก่อน
4. ขับรถผ่านทางร่วมทางแยกไปได้เลย

42. จากรูป รถคันสีแดงและรถคันสีเหลืองต้องการไปในทิศทางเดียวกัน รถคันใดมีสิทธิไปก่อน
เมื่อมีสัญญาณให้หยุดทั้งสองทิศทาง



1. รถคันสีแดง
2. คันใดก็ตามที่ขับด้วยความเร็วที่สูงกว่า
3. รถคันสีเหลือง
4. คันใดก็ตามที่มาถึงทางแยกก่อน

43. จากภาพ ข้อใดแสดงการหยุดรถที่ไม่ถูกต้อง

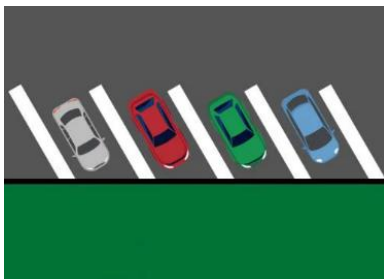
1.



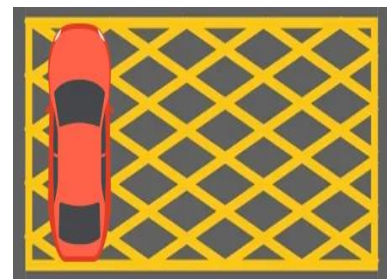
2.



3.



4.



44. บุคคลใดในข้อต่อไปนี้อาจขอรับใบอนุญาตขับรถส่วนบุคคลได้

1. นายชาย **ไม่เป็นผู้มีร่างกายพิการจนเป็นที่เห็นได้ว่าไม่สามารถขับรถได้**
2. นางหญิง เป็นบุคคลวิกลจริตหรือจิตฟั่นเฟือน
3. นางแดง เป็นผู้อยู่ระหว่างถูกพักใช้ใบอนุญาต
4. นายดำ เป็นผู้อยู่ระหว่างถูกยึดใบอนุญาต

45. ผู้สูญเสียดวงตาไปข้างหนึ่ง แต่เมื่อได้รับการตรวจโดยจักษุแพทย์ว่ายังคงมีสายตาปกติ ขับขี่ยานพาหนะได้หรือไม่

1. ได้เฉพาะรถสาธารณะ
2. ได้เฉพาะยานพาหนะส่วนตัว
3. **ได้**
4. ไม่ได้ทุกกรณี

46. การขับรถผ่านทางร่วมทางแยกต้องปฏิบัติอย่างไร

1. **ปฏิบัติตามสัญญาณไฟจราจรหรือกฎจราจรอย่างเคร่งครัด**
2. เมื่อพบป้ายเตือนทางร่วมทางแยกให้ขับรถด้วยความเร็วปกติ
3. หากไม่มีสัญญาณไฟจราจร ให้รถคันที่ใหญ่กว่าผ่านทางร่วมทางแยกไปก่อน
4. เมื่อพบป้ายเตือนสัญญาณไฟบริเวณทางร่วมทางแยกให้ขับรถไปตามปกติ

47. ผู้ขับขี่ต้องการเลี้ยวรถต้องปฏิบัติอย่างไร

1. **ชะลอรถและเปิดไฟเลี้ยวก่อนถึงทางเลี้ยวไม่น้อยกว่า 30 เมตร**
2. เปิดไฟเลี้ยวก่อนถึงทางเลี้ยว 20 เมตร
3. หยุดรถเพื่อเตรียมตัวเลี้ยว
4. เร่งความเร็วก่อนเลี้ยว

48. บริเวณใดห้ามแซง

1. ทางตรง
2. ทางที่ปลอดภัย
3. ทางโค้ง
4. **ทางโค้งรัศมีแคบ**

49. รถในข้อใดที่สามารถนำมาใช้ในทางได้

1. รถที่ไม่ติดแผ่นป้ายทะเบียนของทางราชการกำหนด
2. **รถที่จดทะเบียนและเสียภาษีแล้ว**
3. รถที่ขาดต่อภาษี
4. รถที่แจ้งเลิกใช้ตลอดไป

50.รถในข้อใด ห้ามนำมาใช้ในทาง

1. **รถที่มีสภาพไม่มั่นคงแข็งแรง**
2. รถที่ติดแผ่นป้ายทะเบียนของทางราชการกำหนด
3. รถที่จดทะเบียนและเสียภาษีแล้ว
4. รถที่อุปกรณ์ส่วนควบครบถ้วน

51. รถในข้อใดที่สามารถนำมาใช้ในทางเดินรถได้

1. รถที่มีเสียงดังกว่าเกณฑ์ที่ทางราชการกำหนด
2. รถที่มีสิ่งลากถูไปบนทางเดินรถ
3. รถที่มีล้อไม่ใช้อย่าง
4. **รถที่มีเสียงเครื่องยนต์ดังในระดับ 80 เดซิเบล**

52. สัญญาณจราจรไฟสีแดงที่ทำเป็นรูปกากบาทเฉียงอยู่เหนือช่องเดินรถ ห้ามมิให้ผู้ขับขี่ขับรถ
อย่างไร

1. จอดรถในช่องเดินรถนั้น
2. หยุดและจอดรถในช่องเดินรถนั้น
3. **ขับรถในช่องเดินรถนั้น**
4. หยุดรถในช่องเดินรถนั้น

53. การขับรถผ่านทางร่วมทางแยกที่มีสัญญาณจราจรไฟกระพริบสีแดง ผู้ขับขี่ต้องปฏิบัติอย่างไร

1. หยุดรถหลังเส้นให้รถหยุด เมื่อเห็นว่าปลอดภัยและไม่ใช่การกีดขวางการจราจรจึงให้ขับรถต่อไปด้วยความระมัดระวัง
2. ลดความเร็วของรถลงและผ่านทางเดินรถนั้นไปด้วยความระมัดระวัง
3. จอดรถด้วยความระมัดระวัง
4. เพิ่มความเร็วของรถและผ่านทางเดินรถนั้นไปโดยเร็ว

54. การขับรถผ่านทางร่วมทางแยกที่มีสัญญาณจราจรไฟกระพริบสีเหลือง ผู้ขับขี่ต้องปฏิบัติอย่างไร

1. ลดความเร็วของรถลงและผ่านทางเดินรถนั้นไปด้วยความระมัดระวัง
2. หยุดรถหลังเส้นให้รถหยุด เมื่อเห็นว่าปลอดภัยและไม่ใช่การกีดขวางการจราจรจึงขับรถต่อไปด้วยความระมัดระวัง
3. จอดรถ
4. เพิ่มความเร็วของรถและผ่านทางเดินรถนั้นไปโดยเร็ว

55. ผู้ขับขี่ต้องเปิดไฟหน้าหรือไฟท้ายรถให้รถคันอื่น เห็นได้ในระยะไม่น้อยกว่าเท่าใด

1. 150 เมตร
2. 100 เมตร
3. 60 เมตร
4. 120 เมตร

56. บริเวณใดห้ามขับรถแซงรถคันอื่น

1. ทางโค้งรัศมีแคบ
2. ในกรณีที่ทางเดินรถด้านซ้ายมีสิ่งกีดขวาง
3. 150 เมตรจากทางร่วมทางแยก
4. แซงด้านซ้ายในขณะที่มีรถรอเลี้ยวขวา

57. ผู้ขับขี่ปฏิบัติตามข้อใดไม่ถูกต้อง

1. ลดความเร็วเมื่อถึงวงเวียน
2. ลดความเร็วเมื่อถึงที่คับขัน
3. จอดรถบริเวณทางร่วมทางแยก
4. ลดความเร็วเมื่อเห็นคนกำลังข้ามทาง

58. เมื่อจะเปลี่ยนช่องทางหรือแซงรถทุกครั้งต้องปฏิบัติอย่างไร

1. รีบเปลี่ยนช่องทางโดยเร็ว
2. ต้องให้สัญญาณไฟทุกครั้ง
3. แชนจ์ขึ้นหน้าแล้วเหยียบเบรกทันที
4. รีบเร่งเครื่องแซงโดยเร็ว

59. บริเวณใดจอดรถได้

1. ที่มีป้ายห้ามหยุดรถ
2. ในอุโมงค์
3. ทางร่วมทางแยก
4. ลานจอดรถในห้างสรรพสินค้า

60. สัญญาณเสียงแตรใช้ได้เมื่อใด

1. ใช้ได้เมื่อรถคันหน้าขับช้า
2. ใช้ได้ตามสะดวก
3. ใช้ตลอดเวลา
4. ใช้ได้เมื่อจำเป็นเพื่อป้องกันอุบัติเหตุ

61. ขณะขับซึ่รถต้องเว้นระยะห่างรถคันหน้าเท่าใด

1. ในระยะที่ปลอดภัย
2. 13 เมตร
3. 50 เมตร
4. 3 ช่วงตัวรถ

62. ผู้ขับขี่ซึ่งจะเลี้ยวรถจะต้องให้สัญญาณมืออย่างไร

1. ให้สัญญาณมือด้วยมือซ้ายเท่านั้น
2. ให้สัญญาณมือได้ทั้งมือซ้ายและมือขวา
3. ไม่ต้องให้สัญญาณมือใด ๆ ทั้งสิ้น
4. ให้สัญญาณมือด้วยมือขวาเท่านั้น

63. ผู้ขับขี่ต้องการกลับรถต้องปฏิบัติอย่างไร

1. ขับรถช่องทางไหนก็ได้
2. ดูป้ายจราจรที่อนุญาตให้กลับรถและเข้าช่องทางให้ถูกต้อง
3. เข้าช่องทางที่มีลูกศรบนพื้นถนนให้ตรงไป
4. กลับรถที่บริเวณเส้นทแยงเหลือง

64. ข้อใดปฏิบัติถูกต้อง

1. รถจักรยานยนต์ต้องขับในช่องเดินรถด้านซ้ายสุด
2. รถบรรทุกคนโดยสารต้องขับในช่องเดินรถด้านขวาสุด
3. รถบรรทุกสิ่งของต้องขับในช่องเดินรถด้านขวาสุด
4. การเปลี่ยนช่องเดินรถไปทางด้านขวาหรือซ้ายไม่ต้องดูกระจกด้านซ้ายหรือขวา

65.การลากจูงรถที่ไม่สามารถใช้พวงมาลัยหรือเบรกได้ควรทำอย่างไร

1. ใช้คนดันไป
2. ใช้รถดันไป
3. ใช้สายพ่วงลากจูงไป
4. ใช้วิธีการยกหน้าหรือยกท้ายลากไป

66.รถที่มีความเร็วต่ำ ผู้ขับขี่จะต้องปฏิบัติอย่างไร

1. ขับรถได้ทั้งด้านซ้ายและด้านขวา
2. ขับรถชิดขอบด้านขวา
3. ขับรถที่บริเวณไหล่ทาง
4. ขับรถชิดขอบด้านซ้าย