



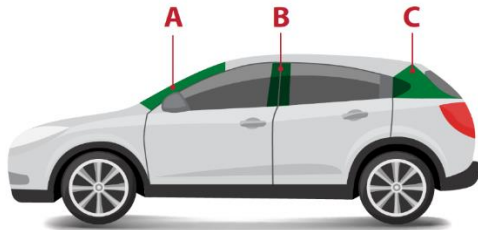
โรงเรียนสอนขับรถเซฟตี้ ไครฟ์เวอร์

โรงเรียนสอนขับรถมาตรฐาน รับรองโดยกรมการขนส่งทางบก

หมวดที่ 6 การคาดการณอุบัติเหตุ

หมวดที่ 6 การคาดการณ์อุบัติเหตุ

1.เสา A ตั้งอยู่จุดไหนของบริเวณรถยนต์



1. ตั้งที่ด้านบนของตัวรถ ทำหน้าที่รับสัญญาณวิทยุ
2. ตั้งอยู่ด้านข้าง มักจะอยู่ระหว่างประตูหน้าและหลัง
3. ตั้งที่ด้านหลังทั้งสองข้างของกระจกหลังรถ
4. ตั้งที่ด้านหน้าของรถทั้งสองข้างของกระจกหน้ารถ

2.“นายเอ กำลังสังเกตเห็นคันข้างหน้าขับรถผ่านเสาไฟ จากนั้นเขาเริ่มนับ ‘หนึ่งพันหนึ่ง หนึ่งพันสอง หนึ่งพันสาม’ แต่นายเอขับรถผ่านเสาไฟนั้นก่อนที่จะนับจบ 3 วินาที” จากเหตุการณ์นี้หมายความว่าอย่างไร

1. นายเอ รักษาระยะห่างจากรถคันหน้าได้มากเกินไป
2. นายเอ รักษาระยะห่างจากรถคันหน้าได้น้อยเกินไป
3. นายเอ กำลังเตรียมตัวที่จะแซงขวา
4. นายเอ รักษาระยะห่างจากรถคันหน้าได้เหมาะสม

3.เมื่อผู้ขับขี่ผ่านรถจอดข้างถนน สิ่งใดที่ผู้ขับควรระวัง

1. สัญญาณกันขโมยดังขึ้น
2. ประตูรถของคันที่จอดอยู่เปิดออกกะทันหัน
3. มุมอับจากข้างหลังรถที่จอดอยู่
4. ถูกทุกข้อ

4. จากภาพ ผู้ขับขี่คาดการณ์อุบัติเหตุว่าสิ่งใดควรระวัง



1. รถยนต์จากเลนตรงข้าม
2. ต้นไม้หล่น
3. ข้างหน้าทางโค้งและมีระดับ
4. ป้ายเตือน

5. ในกรณีฝนตกหนักจนมองเห็นทางไม่ชัดเจน ผู้ขับขี่ควรปฏิบัติอย่างไร

1. เร่งความเร็วให้ผ่านบริเวณที่ฝนตกโดยเร็ว
2. จอดรถทันที
3. จอดรถบริเวณที่ปลอดภัย เปิดไฟหน้ารถและเปิดไฟฉุกเฉิน
4. เปิดไฟหน้าเร่งความเร็วผ่านบริเวณที่ฝนตกหนัก

6. จากภาพ ผู้ขับขี่คาดการณ์อุบัติเหตุว่าสิ่งใดควรระวัง



1. รถจักรยานยนต์รับผู้โดยสาร
2. รถบัสแทรกเลนซ้าย
3. รถคันข้างหน้าเร่งความเร็ว
4. สัญญาณไฟจราจรเปลี่ยนเป็นสีเหลือง

7. หลักการการมองและสังเกตสิ่งต่าง ๆ ในขณะขับรถ 360 องศาของตัวผู้ขับขี่ เพื่ออะไร

1. เพื่อให้ผู้ขับขี่สามารถสังเกตเห็นอันตรายที่อาจเกิดขึ้นทางด้านหลังรถได้
2. เพื่อให้ผู้ขับขี่สามารถสังเกตเห็นอันตรายที่อาจเกิดขึ้นทางด้านหน้า และด้านบนรถได้
3. เพื่อให้ผู้ขับขี่สามารถสังเกตเห็นอันตรายที่อาจเกิดขึ้นทางด้านหน้า ด้านข้าง และด้านหลังรถได้
4. เพื่อให้ผู้ขับขี่สามารถสังเกตเห็นอันตรายที่อาจเกิดขึ้นทางด้านหน้า และด้านหลังรถได้

8. จากภาพ ข้อใดไม่ใช่เหตุการณ์อันตรายที่อาจเกิดขึ้นกับรถยนต์คัน A



1. รถบรรทุกบดบังทัศนวิสัยในการขับของผู้ขับรถยนต์ A
2. คนขับรถบรรทุกอาจจะเร่งความเร็วของรถ
3. ประตูหลังรถบรรทุกอาจปิดไม่สนิท ทำให้สิ่งของตกลงมา
4. รถบรรทุกอาจจะเบรกกะทันหัน

9. 3 วินาทีที่ปลอดภัยในการรักษาระยะห่างคืออะไร

1. เทคนิคสำหรับตรวจเช็คระยะห่างที่เหมาะสมระหว่างรถคันหน้า
2. เทคนิคสำหรับตรวจเช็คระยะห่างที่เหมาะสมระหว่างรถคันข้าง
3. เทคนิคสำหรับตรวจเช็คความเร็วของถนนในแต่ละเลน
4. เทคนิคสำหรับตรวจเช็คระยะห่างที่เหมาะสมของรถกับแยกข้างหน้า

10. จากภาพ ผู้ขับขี่ควรปฏิบัติอย่างไร จึงปลอดภัย



1. ขับแทรกระหว่างรถกระบะและรถบรรทุก เนื่องจากมีช่องว่างที่เพียงพอ
2. ชะลอรถเพื่อให้ทางรถกระบะ
3. เปลี่ยนช่องจราจรไปทางขวา
4. เปลี่ยนช่องจราจรไปทางซ้าย

11. ในกรณีที่ถนนไม่มีแสงไฟเพียงพอทำให้ทัศนวิสัยในการขับขี่น้อยลง ผู้ขับขี่ควรรักษา ระยะห่างจากรถคันหน้าอย่างไร

1. ผู้ขับขี่สามารถกะระยะในการแซงได้
2. ผู้ขับขี่สามารถเลี้ยวเข้ามาจากคว้นรถคันข้างหน้าได้
3. ผู้ขับขี่สามารถรักษาระยะห่างกับยานพาหนะคันอื่นๆ ได้ในทุกความเร็วที่ขับขี่
4. ผู้ขับขี่สามารถเร่งความเร็วได้ทุกเมื่อ

12. ขณะขับรถยางรถแตก จะมีอาการอย่างไร

1. รถหยุดกะทันหัน
2. เบรกจะไม่ทำงาน
3. พวงมาลัยจะหนัก รถจะเอียง
4. พวงมาลัยรถจะไถ่น้ำหนัก

13. เพราะเหตุใดผู้ขับขี่ควรรักษาระยะห่างระหว่างรถคันอื่น ๆ

1. ช่วยให้รถในเลนอื่นสามารถแซงเข้ามาได้
2. เพื่อระยะสำหรับการแซง
3. มีเวลาในการมองเห็น สัมผัส ตัดสินใจ และตอบสนอง
4. ช่วยประหยัดน้ำมัน

14. ผู้ขับขี่ควรใช้ความเร็วเท่าไร ถึงจะปลอดภัย

1. **เหมาะสมกับถนนเส้นนั้น**
2. ช้าที่สุดเท่าที่จะทำได้
3. เท่าไรก็ได้ หากไม่มีป้ายแนะนำความเร็ว
4. เท่าไรก็ได้ หากไม่มีกล้องตรวจจับความเร็ว

15. ทักษะในการคาดการณ์อุบัติเหตุ ประกอบด้วยอะไรบ้าง

1. มอง สังเกต วิเคราะห์, รักษาระยะห่างที่ปลอดภัย, การเคลมประกันภัยเมื่อเกิดอุบัติเหตุ
2. รักษาระยะห่างที่ปลอดภัย, การเร่งเครื่องยนต์ที่ถูกต้องวิธี, การแจ้งเจ้าหน้าที่หลังจากการเกิดอุบัติเหตุ
3. รักษาระยะห่างที่ปลอดภัย, มอง สังเกต วิเคราะห์, การช่วยเหลือผู้ประสบเหตุ
4. **รักษาระยะห่างที่ปลอดภัย, มอง สังเกต วิเคราะห์, ตอบสนองและปฏิบัติเพื่อหลีกเลี่ยงอุบัติเหตุ**

16. เพราะเหตุใดการคาดการณ์อุบัติเหตุจึงเป็นทักษะที่จำเป็นต่อการขับขี่

1. **ช่วยลดอัตราการเกิดอุบัติเหตุรุนแรง**
2. ช่วยให้ผู้ขับขี่เข้าใจในการเคลมประกันรถ เมื่อเกิดอุบัติเหตุ
3. ช่วยลดปัญหาการติด โดยการสนับสนุนการใช้รถสาธารณะ
4. ผิดทุกข้อ

17. การเลี้ยวซ้ายที่ทางสามแยกผู้ขับขี่ควรสังเกตรถจากทางไหน

1. รถทางด้านซ้าย
2. **รถที่วิ่งตรงมาทางขวา**
3. รถที่วิ่งสวนทาง
4. รถทางข้างหลัง

18. ข้อใดไม่ใช่จุดประสงค์ของการคาดการณ์อุบัติเหตุ

1. ลดอัตราการใช้เชื้อเพลิง
2. ผู้ขับขี่สามารถคาดการณ์อุบัติเหตุที่จะเกิดขึ้นได้
3. ผู้ขับขี่สามารถตอบสนองต่อเหตุการณ์อันตรายที่จะเกิดขึ้นได้อย่างถูกวิธี
4. ลดอัตราการเกิดอุบัติเหตุที่รุนแรงบนท้องถนน

19. หลักการการมองและสังเกตสิ่งต่าง ๆ ในขณะขับรถต้องมองที่องศารอบ ๆ รถของผู้ขับขี่

1. 90 องศา
2. 300 องศา
3. 270 องศา
4. 360 องศา

20. จากภาพ ผู้ขับขี่ควรปฏิบัติอย่างไรจึงปลอดภัย



1. เปิดกระจกเพื่อซื้อของ
2. เปลี่ยนช่องจราจรไปทางขวา
3. ชะลอความเร็วเมื่ออยู่ในเขตชุมชน
4. บีบแตรเพื่อเตือนคนเดิน

21. การมองไกลไปข้างหน้า มีจุดประสงค์เพื่ออะไร

1. เพื่อสังเกตอันตรายที่อาจเกิดขึ้นล่วงหน้าได้
2. ผ่อนคลายสายตาจากการขับรถ
3. เพื่อการแซง
4. เพื่อฝึกสมาธิในขณะที่ขับรถ

22. ข้อใดไม่ใช่ตำแหน่งในการรักษาระยะห่างที่ปลอดภัยขณะขับขึ้น

1. ด้านหน้า
2. ด้านบน
3. ด้านซ้าย
4. ด้านขวา

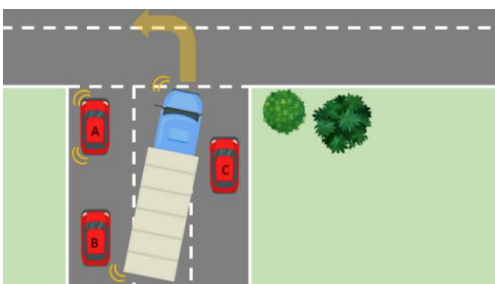
23. การปรับกระจกข้างให้มีประสิทธิภาพควรทำอย่างไร

1. ควรปรับกระจกให้มองเห็นด้านข้างของรถเพียง 1/3 ของพื้นที่กระจก
2. ควรปรับกระจกให้มองเห็นด้านข้างของรถเพียง 1/2 ของพื้นที่กระจก
3. ควรปรับกระจกให้มองเห็นด้านข้างของรถเพียง 1/4 ของพื้นที่กระจก
4. ควรปรับกระจกให้มองเห็นด้านข้างของรถเพียง 1/6 ของพื้นที่กระจก

24. ในกรณีที่ฝนตก ผู้ขับขี่ควรรักษาระยะห่างจากรถคันหน้าอย่างไร

1. 3 วินาที
2. มากกว่า 3 วินาที
3. น้อยกว่า 3 วินาที
4. 2 วินาที

25. จากภาพ รถบรรทุกกำลังจะตีวงเลี้ยวซ้าย ผู้ขับขี่ควรหยุดรถในบริเวณใดจึงจะปลอดภัย



1. ตำแหน่ง C
2. ตำแหน่ง A และ C
3. ตำแหน่ง A
4. ตำแหน่ง B

26.รถที่ขับเคลื่อนด้วยความเร็วสูงแล้วเหยียบเบรกอย่างกะทันหัน (รถไม่ใช่เบรก ABS) จะมีผลอย่างไร

1. จะหยุดรถได้ตามระยะที่กำหนด
2. ล้อจะล็อก และรถจะหมุน
3. ล้อจะล็อก และรถจะหยุดทันที
4. รถจะค่อยๆ ชะลอความเร็วลง

27.การปรับระดับที่นั่งคนขับห่างเกินไป ส่งผลต่อการขับขี่ที่ปลอดภัยอย่างไร

1. ทำให้ทัศนวิสัยในการมองเห็นชัดเจนมากขึ้น
2. ปวดหลังไม่สามารถมองข้ามไหล่ได้
3. เหยียบเบรกร่างกายมากขึ้น
4. บังคับพวงมาลัยลำบาก ใช้อุปกรณ์ต่างๆ ไม่สะดวก เกิดเหตุฉุกเฉินไม่สามารถใช้คลัทช์ และเบรกได้

28.ในการเลี้ยวซ้าย รถประเภทใดต้องการใช้พื้นที่ในการเลี้ยวมากที่สุด

1. รถยนต์
2. รถบัส
3. รถสองแถว
4. รถจักรยานยนต์

29.การมองข้ามไหล่ไปด้านข้างและด้านหลัง มีไว้เพื่ออะไร

1. ตรวจสอบกระจกข้างซ้าย
2. ตรวจสอบกระจกข้างขวา
3. ตรวจสอบยางรถ
4. ตรวจสอบจุดบอด

30. การมองข้ามไหล่ไปด้านข้างและด้านหลัง ใช้ในกรณีใด

1. เปลี่ยนช่องจราจร
2. การเลี้ยวซ้าย
3. การเลี้ยวเข้าซอย
4. การแซงซ้าย

31. ข้อใดไม่ถูกต้องเกี่ยวกับการเลี้ยวซ้าย

1. ต้องเร่งความเร็วเพื่อให้เข้ากับความเร็วของจราจรบนถนนที่รถกำลังเลี้ยว
2. เว้นระยะห่างอย่างน้อย 6 วินาทีระหว่างรถของเรากับรถที่วิ่งตรงมาทางขวา
3. หักพวงมาลัยมากกว่าการเลี้ยวขวา
4. หักพวงมาลัยน้อยกว่าการเลี้ยวขวา

32. ยิ่งขับรถเร็วมาก ทักษะวิสัยในการมองรอบรถจะเป็นอย่างไร

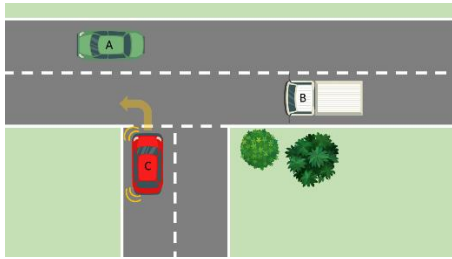
1. ทักษะวิสัยในการมองด้านข้างดีมากขึ้น
2. ไม่ส่งผลต่อทักษะวิสัยในการมอง
3. ทักษะวิสัยชัดเจนมากขึ้น
4. ทักษะวิสัยในการมองแย่ลง

33. จากภาพ ผู้ขับขี่จึงคาดการณ์อุบัติเหตุว่าสิ่งใดอาจส่งผลกระทบต่อขับขี่



1. ประตูหลังรถบรรทุกอาจปิดไม่สนิท
2. รถบรรทุกอาจเลี้ยวซ้าย
3. รถแท็กซี่อาจเปลี่ยนช่องจราจรมาทางซ้าย
4. รถบรรทุกอาจเปลี่ยนช่องจราจรไปทางขวา

34. จากภาพผู้ขับขี่รถ C กำลังเลี้ยวซ้าย ผู้ขับขี่รถ C ควรระวังรถคันใด



1. คัน A และ B
2. คัน A
3. **คัน B**
4. ไม่ต้องระวังเนื่องจากอยู่ในระยะที่ปลอดภัยในขณะที่เลี้ยว

35. เสาหลักในรถยนต์คืออะไร

1. เสาสัญญาณไฟจราจรที่บดบังการมองเห็น
2. เสาไฟฟ้าที่อยู่บนช่วงถนน
3. **เสาแนวตั้งรอบ ๆ รถซึ่งอยู่ระหว่างกระจกซึ่งส่งผลต่อจุดอับจุดบอดในขณะที่ขับขี่**
4. เสาสัญญาณวิทยุที่อาจจะบดบังทัศนวิสัยในการขับขี่

36. เมื่อผู้ขับขี่ผ่านป้ายรถโดยสาร สิ่งใดที่ผู้ขับขี่ควรระวัง

1. มุมอับจากรถโดยสารขนาดใหญ่ ทำให้ไม่เห็นคนที่ลงจากรถ หรือคนที่กำลังรอข้ามถนนหน้ารถโดยสารที่จอดอยู่
2. รถโดยสารเบรก และปาดเข้าเลนซ้าย
3. รถโดยสารเปลี่ยนเลน ขับเข้าช่องจราจรของผู้ขับขี่กะทันหัน
4. **ถูกทุกข้อ**

37. ข้อดีของ 3 วินาทีที่ปลอดภัยในการรักษาระยะห่างคืออะไร

1. ผู้ขับขี่สามารถเลี้ยวเข้ามาจากวันรถคันข้างหน้าได้
2. ผู้ขับขี่สามารถกระชกในการแซงได้
3. ผู้ขับขี่สามารถเร่งความเร็วได้ทุกเมื่อ
4. **ผู้ขับขี่สามารถรักษาระยะห่างกับยานพาหนะคันอื่นๆ ได้ในทุกความเร็วที่ขับขี่**

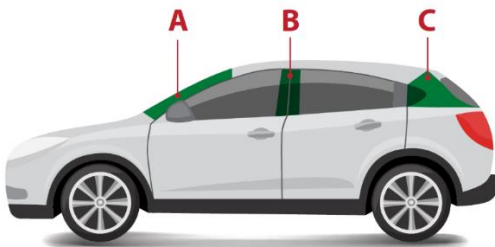
38. ยิ่งขับรถเร็วมาก สิ่งใดอาจจะเกิดขึ้นเมื่อประสบอุบัติเหตุ

1. รู้ถึงประสิทธิภาพการเบรกของรถ
2. บาดเจ็บสาหัส หรือ ตาย
3. ถูกลมนिरภัยทำงานได้มีประสิทธิภาพมากขึ้น
4. การเคลมประกันง่ายขึ้น

39. เมื่อผู้ขับขี่ผ่านเสาไฟ สิ่งใดที่ผู้ขับขี่ควรระวัง

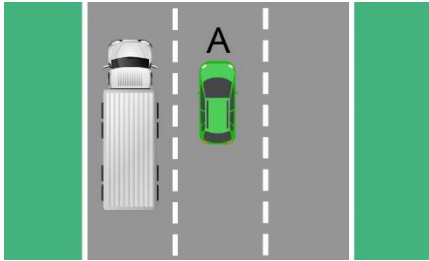
1. มุมอับที่ทำให้ไม่เห็นคนที่วิ่งออกมา
2. ไฟอาจจะลัดวงจร
3. รถจักรยานยนต์ขับแทรก
4. ถูกทุกข้อ

40. การปรับเบาะนั่งให้เหมาะสมกับรูปร่างของผู้ขับ เพื่อเพิ่มทัศนวิสัยในการมองในจุดใด



1. จุดบอดเสา C
2. จุดบอดเสา B
3. จุดบอดเสา D
4. จุดบอดเสา A

41. จากภาพ คนขับรถบรรทุกสามารถมองเห็นรถยนต์คัน A หรือไม่



1. มองไม่เห็น เนื่องจากรถยนต์คัน A อยู่ในมุมบอดของรถบรรทุก
 2. มองเห็นได้ชัดเจน จากกระจกมองข้างซ้าย
 3. มองเห็นได้ชัดเจน จากกระจกมองข้างขวา
 4. มองเห็นได้ชัดเจน จากกระจกมองหลัง
42. การหยุดรถอย่างกะทันหัน (รถไม่ใช่เบรก ABS) ควรปฏิบัติอย่างไร
- 1.เหยียบเบรกแรงๆ โดยไม่ต้องถอนเบรก
 - 2.เหยียบเบรกและคลัทช์พร้อมกัน
 - 3.เหยียบและปล่อยเบรกสลับกัน (ย้ำเบรกซ้ำ ๆ)
 - 4.เหยียบคลัทช์ก่อน แล้วจึงเหยียบเบรก
43. หากเกิดฝนตกหนักจนมองเห็นทางไม่ชัดเจน ผู้ขับขี่ควรปฏิบัติอย่างไร
1. จอดรถบริเวณที่ปลอดภัย เปิดไฟหน้ารถและเปิดไฟฉุกเฉิน
 2. เปิดไฟหน้าเร่งความเร็วผ่านบริเวณที่ฝนตกหนัก
 3. จอดรถทันที
 4. เร่งความเร็วให้ผ่านบริเวณที่ฝนตกโดยเร็ว
44. เมื่อขับรถตามหลังรถโดยสารประจำทางที่กำลังเข้าสู่ป้ายจอดโดยสารประจำทาง ควรปฏิบัติอย่างไร
1. เร่งความเร็วแซงรถประจำทางไป
 2. บีบแตร
 3. ระมัดระวังผู้โดยสารที่ลงจากรถโดยสารประจำทาง
 4. ตามหลังรถโดยสารประจำทางอย่างกระชั้นชิด

45. ระบบเบรก ABS ช่วยลดโอกาสในการลื่นไถล ซึ่งมีส่วนสำคัญในสถานการณ์ใด

1. เมื่อทำการหยุดรถในสถานการณ์ปกติ
2. เมื่อขับรถบนถนนที่มีผิวถนนดี
3. เมื่อทำการหยุดรถในสถานการณ์ฉุกเฉิน
4. เมื่อขับรถลงทางลาดชัน

46. จากภาพ ผู้ขับขี่จึงคาดการณ์อุบัติเหตุว่าสิ่งใดควรระวัง



1. รถกระบะจากทางด้านซ้าย
2. รถยนต์ข้างหน้า
3. คอนกรีตกั้นช่องจราจร
4. รถจากทางร่วมด้านขวา

47. เหตุการณ์ใดเมื่อคาดการณ์ล่วงหน้าแล้วมีความเสี่ยงต่อการเกิดอุบัติเหตุบนท้องถนนมากที่สุด

1. เมื่อแท็กซี่อาจหยุดกะทันหัน แก้ไขโดยเว้นระยะห่างให้เหมาะสม
2. เมื่อเห็นทางโค้งอาจมีรถวิ่งกินเลนมา แก้ไขโดยลดความเร็ว
3. เมื่อรถจอดกลางถนนอาจมีคนเปิดประตู แก้ไขโดยให้สัญญาณและลดความเร็ว
4. เมื่อเจอทางสามแยก แก้ไขโดยบีบแตรและเร่งความเร็วขึ้นเล็กน้อยก่อน

48. เมื่อท่านขับรถที่มีระบบเบรก ABS ควรเหยียบเบรกอย่างไรในกรณีที่ต้องการหยุดเมื่อเกิดเหตุฉุกเฉิน

1. เหยียบเบรกอย่างค่อยๆ อย่างรวดเร็ว
2. เหยียบเบรกอย่างช้า ๆ แต่เต็มที
3. เหยียบเบรกอย่างค่อยๆ และช้า ๆ
4. เหยียบเบรกอย่างรวดเร็วและเต็มที

49. เมื่อท่านขับรถตามหลังรถจักรยานยนต์บนถนนที่มีพื้นผิวขรุขระหรือเป็นหลุมเป็นบ่อ ควรปฏิบัติอย่างไร

1. เว้นระยะให้มากขึ้น เพื่อในกรณีที่รถจักรยานยนต์หักเลี้ยวเพื่อหลบหลุมที่พื้น
2. ขับในระยะปกติเพื่อไม่ให้เปลืองพื้นที่ในการใช้ถนน
3. ขับตามระยะกระชั้นชิด เพื่อที่รถจักรยานยนต์จะได้มองเห็น
4. แชนในทันทีผ่านกระจก

50. การมองข้ามไหล่ไปด้านข้างและด้านหลังใช้ในกรณีใด

1. การถอยรถ
2. การเลี้ยวซ้าย
3. การเลี้ยวเข้าซอย
4. การแซงซ้าย