



โรงเรียนสอนขับรถเซฟตี้ ไครฟ์เวอร์

โรงเรียนสอนขับรถมาตรฐาน รับรองโดยกรมการขนส่งทางบก

หมวดที่ 8 การขับรถอย่างปลอดภัย

หมวดที่ 8 การขับรถอย่างปลอดภัย

1. ถ้ารถเสียหลักสิ้นใจลดพร้อมเสียการทรงตัวควรปฏิบัติอย่างไรเป็นลำดับแรก

1. รีบเข้าเกียร์ต่ำเพื่อชะลอความเร็ว
2. ลดความเร็วจับพวงมาลัยให้มั่น
3. หมุนพวงมาลัยไปซ้ายบ้างขวาบ้าง
4. ค่อยๆ เหยียบเบรกคลัทช์

2. หลังจากขับรถลุยน้ำ ผ้าเบรกเปียกมีวิธีแก้ไขให้แห้งได้อย่างไร

1. ขับรถช้าๆ เหยียบเบรกเบาๆ แล้วปล่อยหลายๆ ครั้ง
2. ขับรถให้เร็วๆ
3. จอดรถเข้าเกียร์ว่างและเร่งเครื่องยนต์ไว้สัก 10 นาที
4. เหยียบเบรกแรงๆ

3. การตรวจลมยางควรตรวจเมื่อใด

1. ขณะที่บรรทุกของหนัก
2. ขณะที่ยางยังเย็นอยู่
3. ขณะวิ่งใช้งานแล้วประมาณ 2 ชั่วโมง
4. ตรวจเมื่อไรก็ได้

4. ข้อใดเป็นสาเหตุสำคัญที่ก่อให้เกิดอุบัติเหตุทางถนนมากที่สุด

1. รถ
2. สิ่งแวดล้อม
3. ถนน
4. ผู้ขับขี่รถ

5. ขณะขับรถเครื่องยนต์เกิดความร้อนสูง ควรหยุดรถในที่ปลอดภัย และปฏิบัติอย่างไร

1. **ปล่อยให้เครื่องเย็นก่อน**
2. เปิดฝาท่อน้ำ เติมน้ำทันที
3. เอนน้ำแข็งมาแช่เครื่องยนต์
4. เอนน้ำมาราดเครื่องยนต์

6. การหยุดรถอย่างกะทันหันสำหรับรถที่ไม่ติดตั้งระบบเบรก ABS ควรปฏิบัติอย่างไร

1. เหยียบเบรกและคลัตช์พร้อมกัน
2. เหยียบคลัตช์ก่อน แล้วจึงเหยียบเบรก
3. **เหยียบและปล่อยเบรกสลับกัน (ย้ำเบรกซ้ำๆ)**
4. เหยียบเบรกแรงๆ โดยไม่ต้องถอนเบรก

7. ขณะขับรถขึ้นทางลาดชัน ถ้าเครื่องยนต์ดับควรปฏิบัติอย่างไร

1. เหยียบเบรก ดึงเบรกมือ และ ดัดเครื่องใหม่
2. **เหยียบเบรก ดึงเบรกมือ เข้าเกียร์ว่าง และ ดัดเครื่องใหม่**
3. เปลี่ยนเป็นเกียร์ต่ำ ดึงเบรกมือ และ ดัดเครื่องใหม่
4. ปล่อยให้รถไหลไป แล้วค่อยประคองรถ

8. ก่อนขับรถ ผู้ขับขี่ที่ดีควรเตรียมความพร้อมของตนเองอย่างไร

1. หากง่วงดื่มเครื่องดื่มบำรุงกำลัง
2. **พักผ่อนให้เพียงพอ**
3. ดื่มเหล้าได้นิดหน่อย
4. กินยากระตุ้นประสาทป้องกันการง่วงนอน

9. ข้อใดที่ทำให้การหยุดรถต้องใช้ระยะทางมากขึ้นจึงสามารถหยุดรถได้

1. น้ำหนักบรรทุกทุกลดน้อยลง
2. ความเร็วในการเหยียบเบรก
3. น้ำหนักบรรทุกทุกเพิ่มมากขึ้น
4. ความรวดเร็วในการตัดสินใจ

10. ในขณะที่ขับรถ ขากรถแตกหรือระเบิด ผู้ขับขี่ควรปฏิบัติอย่างไร

1. ปลอดภัยว่างแล้วรีบเหยียบเบรก
2. **คุมสติ บังคับพวงมาลัย ลดความเร็วลงและไม่ควรเหยียบเบรกกะทันหัน**
3. เหยียบเบรกให้เร็วที่สุด
4. หมุนพวงมาลัยอย่างรวดเร็วเพื่อหลบเข้าข้างทาง

11. เมื่อผู้ขับขี่ขับรถเสียหลักบนถนนเปียกควรปฏิบัติอย่างไร

1. ตั้งสติให้มั่น จับพวงมาลัยให้ดี เร่งความเร็วหนีให้พ้นไป
2. **ถอนคันเร่ง จับพวงมาลัยให้มั่นประคองรถต่อไป**
3. เหยียบเบรกทันที แล้วค่อยๆออกตัวเร่งความเร็วใหม่
4. ถอนคันเร่ง เหยียบเบรกเพื่อใช้เกียร์ต่ำ

12. สัญญาณไฟเตือนบนแผงหน้าปัดรถสีใด ที่ไม่ควรปรากฏขณะขับรถ

1. สีฟ้า
2. **สีแดง**
3. สีเขียว
4. สีเหลือง

13. จากรูป หากท่านต้องการที่จะเลี้ยวขวา ท่านควรระมัดระวังและปฏิบัติอย่างไร



1. ควรเลี้ยวให้ทันเนื่องจากมีรถคันใหญ่ขวางรถฝั่งตรงข้าม
2. เร่งความเร็วเพื่อเลี้ยวขวาทันที
3. หยุดรอในตำแหน่งที่จะเลี้ยวและเลี้ยวได้เมื่อปลอดภัย
4. ขับรถไปในช่องทางด้านขวาเพื่อทำการเลี้ยว

14. เพื่อความปลอดภัยในการขับรถช่วงฤดูฝนควรตรวจสอบอุปกรณ์ส่วนควบสิ่งใดของรถก่อนเป็นลำดับแรก

1. ที่ปิดน้ำฝน
2. น้ำกลั่นแบตเตอรี่
3. น้ำในหม้อน้ำ
4. ตรวจเช็กประตูหน้าต่างรถ

15. จากรูป หากท่านต้องการที่จะขับตรงผ่านไป ท่านควรระมัดระวังและปฏิบัติอย่างไร



1. ชะลอรถและให้รถทางขวามือขับผ่านไปก่อน
2. ขับรถต่อไปได้เลยเพราะเราคือทางเอก
3. เร่งเครื่องยนต์เพื่อขับผ่านไปก่อน
4. ขับด้วยความเร็วเท่าเดิม

16.ก่อนออกเดินทางข้อใดปฏิบัติไม่ถูกต้อง

1. ดื่มสุราก่อนออกเดินทาง
2. ศึกษาเส้นทางที่จะไป
3. เตรียมสภาพรถให้พร้อมใช้งาน
4. เตรียมความพร้อมของร่างกาย

17.การจอดรถทางลงลาดชัน ล้อหน้าควรอยู่ในลักษณะใด

1. หันออกจากขอบทาง
2. หันเข้าหาขอบทาง
3. อยู่อย่างไรก็ได้
4. ตรงและขนานกับขอบทางหรือฟุตบาท

18.การขับรถผ่านทางร่วมทางแยก ไม่ควรเปิดไฟสัญญาณไฟชนิดใด

1. ไฟหรี
2. ไฟต่ำ
3. ไฟหน้า
4. ไฟฉุกเฉิน

19.พฤติกรรมขับรถข้อใดถือว่าไม่ปลอดภัย

1. ขับรถปฏิบัติตามความพอใจของตัวเอง
2. ขับรถนอกเขตเทศบาลใช้ความเร็วไม่เกิน 90 กิโลเมตรต่อชั่วโมง
3. ขับรถในเขตเทศบาลใช้ความเร็วไม่เกิน 80 กิโลเมตรต่อชั่วโมง
4. ขับรถช้าและชิดขอบทางด้านซ้าย

20. การขับรถขณะฝนตกข้อใดที่ผู้ขับขี่ไม่ควรปฏิบัติ

1. เปิดที่ปัดน้ำฝน
2. ให้ความระมัดระวังเพิ่มมากขึ้น
3. เปิดไฟฉุกเฉินตลอดเส้นทาง
4. ลดความเร็วของรถลงกว่าปกติ

21. การขับรถในเส้นทางที่ไม่ชำนาญ ควรปฏิบัติอย่างไร

1. เปิดสัญญาณไฟฉุกเฉินตลอดเส้นทาง
2. ให้ความเร็วสูง
3. ใช้สัญญาณแตรตลอดเส้นทาง
4. สังเกตป้ายจราจรหรือสัญลักษณ์

22. การขับรถถอยหลังควรใช้ความเร็วระดับใด

1. ถอยแบบไหนก็ได้
2. ให้ความเร็วตามสภาพของรถ
3. ถอยเหมือนกับเดินหน้า
4. ถอยช้าๆ แล้วให้ความระมัดระวัง

23. ลมยางล้อหน้าอ่อน จะมีผลต่อการขับขี้อย่างไร

1. ประหยัดยางแต่เปลืองน้ำมัน
2. ประหยัดน้ำมันแต่เปลืองยาง
3. ยางล้อหน้าสึกหรอ และรถกินน้ำมันมากขึ้น
4. เวลานั่งรู้สึกเหมือนรถจะกระตุกอยู่ตลอดเวลา

24. ในขณะที่กำลังขับรถ ถ้าฝากระโปรงหน้ารถเปิด ผู้ขับขี่ควรปฏิบัติอย่างไร

1. เหยียบคันเร่งให้มิดเพื่อฝากระโปรงจะได้กระแทกปิด
2. เบรกกะทันหัน
3. ลดความเร็วแล้วจอดข้างทาง เพื่อปิดฝากระโปรงให้เรียบร้อย
4. หักเลี้ยวรถเข้าข้างทางทันที เพื่อปิดฝากระโปรงให้เรียบร้อย

25. การหมุนพวงมาลัยรถขณะจอดอยู่กับที่จะมีผลอย่างไร

1. ลื่นเปลื้องน้ำมันเพาเวอร์
2. ทำให้หมุนพวงมาลัยง่ายขึ้น
3. ดอกยางสึกเร็วกว่าปกติ
4. ลื่นเปลื้องน้ำมันเชื้อเพลิง

26. ข้อใดไม่ควรใช้เบรกมือ

1. จอดรถ
2. หยุดรถติดไฟแดง
3. ขับรถลงทางลาดชัน
4. หยุดบนทางลาดชัน

27. การขับรถผ่านบริเวณน้ำท่วมควรปฏิบัติอย่างไร

1. พยายามขับให้จืดค้ำยรถคันหน้าตลอดเวลา
2. ห้ามใช้เบรกอย่างเด็ดขาด
3. ขับช้าๆ ตามหลังรถคันหน้าในระยะห่างพอสมควร
4. เปิดไฟฉุกเฉินตลอดเวลา

28. การจอดรถลักษณะใดที่อาจก่อให้เกิดอุบัติเหตุ

1. จอดรถภายในอาคารจอดรถ
2. จอดรถในลานจอดรถ
3. **จอดรถซ้อนคัน**
4. จอดรถชิดขอบทางด้านซ้าย

29. ขณะขับรถ ถ้ากระจกบังลมหน้ารถแตก ร้าว ควรปฏิบัติอย่างไร

1. **ตั้งสติ ลดความเร็ว จอดรถข้างทาง เปิดไฟฉุกเฉิน**
2. ตั้งสติ เปิดไฟฉุกเฉิน และขับรถต่อไป
3. ตั้งสติ จอดรถข้างทาง
4. ตั้งสติ เปิดไฟฉุกเฉิน และหยุดรถทันที

30. หลังจากขับรถผ่านบริเวณน้ำท่วม ท่านควรทดสอบระบบใดเป็นลำดับแรก

1. ระบบสตาร์ทเครื่องยนต์
2. **ระบบเบรก**
3. ระบบช่วงล่าง
4. ระบบไฟฟ้า

31. ยางที่หมดอายุจะมีลักษณะอย่างไร

1. ยางจะมีสีดำสนิท
2. ยางจะมีสีขาวนวล
3. **มีรอยแตกร้าวตามแนวขอบยาง**
4. เวลาเป็ยกน้ำจะไม่เกาะยาง

32.กรณีออกรถ ถ้าปล่อยคัตซ์เร็วจะมีผลอย่างไร

1. ออกตัวได้เร็ว
2. ความคุมกำลังรถได้ง่าย
3. รถจะแรง
4. **จะกระตุกและดับ**

33.เมื่อเกิดรถเสียหรือขัดข้องควรปฏิบัติอย่างไร

1. **นำรถจอดเข้าข้างทาง, เปิดไฟฉุกเฉิน**
2. นำกิ่งไม้วางไว้ท้ายรถ
3. เผลป่าข้างทางหากเป็นกลางคืน
4. จอดรถทิ้งไว้กลางถนน

34.หากท่านต้องการที่จะขับรถผ่านบริเวณทางร่วมทางแยก ท่านควรปฏิบัติอย่างไร

1. ระวังรถด้านซ้ายเพราะอยู่ใกล้ช่องทางของเรา
2. ขับด้วยความเร็วเท่าเดิม
3. **ลดความเร็วและเพิ่มความระมัดระวังทุกครั้งก่อนถึงทางแยก**
4. ระวังรถทางขวาเพียงอย่างเดียว และขับต่อไป

35.การเข้าเกียร์ถอยหลังขณะรถยังไม่หยุดนิ่งมีผลเสียอย่างไร

1. **เข้าเกียร์ยากและทำให้เกียร์เสียเร็วกว่าปกติ**
2. ทำให้น้ำมันเกียร์หมดเร็ว
3. ไม่มีผลต่อส่วนใดของรถ
4. เครื่องยนต์กินน้ำมันเครื่อง

36. ข้อใดไม่มีผลให้ระยะการหยุดรถ (ระยะเบรก) ยาวขึ้น

1. น้ำหนักบรรทุก
2. สภาพพื้นผิวถนน
3. น้ำมันหล่อลื่น
4. ความเร็วของรถ

37. ก่อนออกรถจากไหล่ทางด้านซ้าย ผู้ขับขี่ต้องปฏิบัติอย่างไรให้ปลอดภัยมากที่สุด

1. มองกระจกมองข้างด้านขวา
2. เปิดไฟเลี้ยวซ้าย หันศีรษะไปด้านซ้าย
3. มองกระจกมองข้างด้านขวา เปิดไฟเลี้ยวขวา พร้อมกับหันศีรษะมองข้ามไหล่ขวาไปทางด้านหลังก่อนออกรถ
4. มองกระจกมองหลัง

38. ถ้าเหยียบคลัตช์ไม่สุด ขณะเข้าเกียร์จะมีผลอย่างไร

1. ประหยัดน้ำมัน
2. ออกตัวดีขึ้นกว่าเดิม
3. เข้าเกียร์ง่ายขึ้น
4. ทำให้เกียร์มีเสียงดัง

39. หากท่านพบเห็นสัญญาณไฟจราจรเปลี่ยนเป็นสีเหลือง ท่านควรปฏิบัติอย่างไร

1. บีบแตรและขับผ่านไป
2. เหยียบเบรกเพื่อหยุดรถทันที
3. ค่อยๆ เหยียบเบรก เพื่อเตือนรถข้างหลังระวังและเตรียมหยุด
4. เร่งความเร็วและขับผ่านไป

40. ข้อใดไม่ควรปฏิบัติในขณะที่ขับรถเข้าโค้งในเวลากลางคืน

1. เตือนด้วยการเปิดไฟสูง-ต่ำ
2. บีบแตรเตือนหลายๆ ครั้งก่อนถึงทางโค้ง
3. ใช้ความระมัดระวังในการขับรถให้มากขึ้น
4. ชะลดความเร็วให้เหมาะสมกับโค้ง

41. ข้อควรปฏิบัติในขณะที่ขับรถลุยน้ำ คือข้อใด

1. เปิดไฟสูง
2. เร่งเครื่องยนต์ให้มากกว่าปกติเล็กน้อย
3. เร่งเครื่องยนต์ให้ผ่านไปด้วยความเร็ว
4. เปิดไฟฉุกเฉิน

42. ข้อใดไม่ควรปฏิบัติขณะขับรถเมื่อฝนตกหนัก

1. เบรกรถอย่างรุนแรงและรวดเร็ว
2. เปิดไฟหน้ารถในขณะที่ขับรถ
3. ลดความเร็วลงและเพิ่มความระมัดระวังให้มากขึ้น
4. ใช้ความเร็วไม่เกิน 20 กิโลเมตรต่อชั่วโมง

43. การจับพวงมาลัยนิ้วมือควรอยู่ในลักษณะใด

1. นิ้วมือทั้งห้าแตะที่พวงมาลัย สามารถหมุนพวงมาลัยด้วยมือข้างเดียว
2. นิ้วมือทั้งห้า จับพวงมาลัยให้กระชับ สามารถหมุนได้คล่องตัว
3. นิ้วมือทั้งห้ากำพวงมาลัยให้แน่นที่สุด
4. ใช้นิ้วหัวแม่มือและนิ้วชี้จับพวงมาลัยเพียงสองนิ้ว

44. หากเกิดฝนตกหนักจนมองเห็นทางไม่ชัดเจน ผู้ขับขี่ควรปฏิบัติอย่างไร

1. เปิดไฟหน้าเร่งความเร็วผ่านบริเวณที่ฝนตกหนัก
2. เร่งความเร็วให้ผ่านบริเวณที่ฝนตกโดยเร็ว
3. จอดรถทันที
4. **จอดรถบริเวณที่ปลอดภัย เปิดไฟหน้ารถและเปิดไฟฉุกเฉิน**

45. การตรวจสอบว่าเข็มขัดนิรภัยยังใช้งานได้ดีหรือไม่ควรตรวจสอบอย่างไร

1. ดูว่าเป็นของใหม่หรือไม่
2. ต้องมีสีเข้มๆ
3. **กระตุกดึงสายเข็มขัดอย่างรวดเร็ว แล้วสายเข็มขัดต้องล็อก**
4. ดูว่าเข็มขัดมีขี้ดหรือไหม

46. การขับรถในทางลักษณะใด ที่ไม่จำเป็นต้องเปิดไฟเลี้ยว

1. **ทางบังคับเลี้ยว**
2. ทางเลี้ยวซ้ายออกจากซอย
3. ทางกลับรถ
4. ทางเลี้ยวซ้ายเข้าซอย

47. ขณะฝนตกใหม่ๆ รถมักลื่นไถล เพราะเหตุใด

1. ถนนคอนกรีตดูดซับน้ำฝนได้อย่างดี
2. น้ำฝนจะชะล้างถนนให้สะอาด
3. ฝนตกทำให้ถนนชำรุดเป็นหลุมเป็นบ่อ
4. **น้ำฝนจะกลายเป็นฟิล์มรองรับระหว่างยางกับพื้นถนน**

48. ข้อใดเป็นการเตรียมความพร้อมของรถก่อนขับรถ

1. พักผ่อนให้เพียงพอ
2. ต่อใบอนุญาตขับรถ
3. **ตรวจแรงดันลมยาง,เบรก,น้ำมันเชื้อเพลิง**
4. ตรวจสอบกรมธรรม์ประกันภัย

49. ในขณะที่ขับรถอยู่ มีกลิ่นเหม็นไหม้ แอร์เริ่มไม่เย็น เครื่องยนต์เร่งไม่ขึ้นควรปฏิบัติอย่างไร

1. ขับต่อไปเรื่อย ๆ
2. **จอดรถในที่ปลอดภัยแล้วเรียกช่างมาตรวจเช็ค**
3. ลดความเร็วลงแล้วขับต่อไป
4. หยุดรถทันทีกลางถนนห้ามเคลื่อนย้าย

50. ในการขับขี่ลงทางลาดชัน ผู้ขับขี่ควรใช้เกียร์ต่ำเนื่องจากสาเหตุใด

1. **เพื่อหน่วงความเร็วของรถ**
2. เพื่อลดความร้อนของเครื่องยนต์
3. เพื่อเพิ่มกำลังของรถ
4. เพื่อเพิ่มความเร็วของรถ

51. รถที่ขับมาด้วยความเร็วสูงแล้วเหยียบเบรกกะทันหัน(รถไม่ใช่เบรก ABS) จะมีผลอย่างไร

1. รถจะค่อยๆ ชะลอความเร็วลง
2. ล้อจะล็อก และรถจะหยุดทันที
3. **ล้อจะล็อก และรถจะหมุน**
4. จะหยุดรถได้ตามระยะที่กำหนด

52.การใช้เกียร์ขึ้นและลงเขาข้อใดถูก

1. ขึ้นใช้เกียร์ต่ำและลงใช้เกียร์ว่าง
2. ขึ้นใช้เกียร์ต่ำและลงใช้เกียร์สูง
3. ขึ้นและลงใช้เกียร์สูง
4. **ขึ้นและลงใช้เกียร์ต่ำ**

53.ก่อนขับรถเข้าโค้งหรือมุมเลี้ยว ควรใช้ความเร็วอย่างไร

1. **ควบคุมความเร็วของรถให้เหมาะสมกับโค้งหรือมุมเลี้ยว**
2. ลดความเร็วลงให้มากที่สุดเท่าที่จะทำได้
3. เพิ่มความเร็วให้มากขึ้นกว่าเดิม
4. ใช้ความเร็วคงที่

54.ข้อใดไม่ใช่การมองที่ถูกต้องวิธีในขณะที่ขับรถ

1. การมองการเคลื่อนไหวของรถและคน
2. การมองถึงสภาพของถนนที่แตกต่างกัน
3. **มองไปยังสิ่งที่ไม่เกี่ยวข้องกับการขับรถ**
4. การมองเห็นฝูงสัตว์เลี้ยงกำลังข้ามถนน

55.เหตุใดขณะขับรถลุยน้ำจึงต้องเลี้ยงคลัตช์และเร่งเครื่องยนต์มากกว่าปกติเล็กน้อย

1. เพื่อให้ความร้อนของเครื่องยนต์สูงกว่าปกติ
2. เพื่อให้รถมีความเร็วมากขึ้น
3. เพื่อให้เครื่องยนต์ร้อน
4. **เพื่อป้องกันไม่ให้เครื่องยนต์ดับ**

56. ข้อใดเปิดไฟหน้ารถไม่ถูกต้อง

1. เมื่อมีควันไฟปกคลุมถนน
2. เมื่อฝนตกหนัก
3. เมื่อต้องเร่งรีบไปทำงาน
4. เมื่อไม่สามารถมองเห็นทางข้างหน้าในระยะต่ำกว่า 150 เมตร

57. การเปิดไฟสูงในสถานการณ์ใดถูกต้อง

1. เปิดไฟสูงขณะที่ไม่มีรถสวนทาง
2. เปิดไฟสูงเมื่อขับรถตามหลังคันหน้า
3. เปิดไฟสูงเมื่อรถเกิดอุบัติเหตุ
4. เปิดไฟสูงขณะฝนตกหนัก

58. เพื่อความปลอดภัยก่อนขับรถ ผู้ขับขี่ควรเตรียมตัวอย่างไร

1. นอนหลับพักผ่อนให้เพียงพอ
2. เติมน้ำมันให้เต็มถัง
3. ต่อกะเบียนรถให้เรียบร้อย
4. รับประทานเครื่องดื่มกระตุ้นประสาทชนิดเข้มข้น

59. การขับขี่ขึ้นหรือลงทางลาดชันควรใช้เกียร์ใด

1. เกียร์ใดก็ได้
2. เกียร์สูง
3. เกียร์ต่ำ
4. เกียร์ว่าง

60. ข้อใดเป็นการสตาร์ทเครื่องยนต์ที่ถูกต้อง

1. เขียบคลัทช์-สตาร์ทเครื่องยนต์
2. ปลดเกียร์ว่าง-ขึ้นเบรกมือ-สตาร์ทเครื่องยนต์
3. ขึ้นเบรกมือ-ปลดเกียร์ว่าง-ปิดอุปกรณ์ไฟฟ้า-เขียบคลัทช์-สตาร์ทเครื่องยนต์
4. ปลดเบรกมือ-ปิดอุปกรณ์ไฟฟ้า-สตาร์ทเครื่องยนต์

61. ภายหลังออกรถไปประมาณ 3 ถึง 4 เมตร ควรทดสอบระบบใด

1. ปรับกระจกมองหลัง
2. ไฟเลี้ยว
3. ระบบเบรก
4. ปรับกระจกมองข้าง

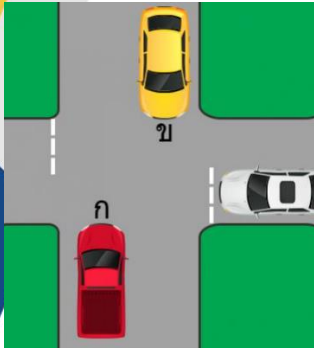
62. ก่อนจะแซงหรือเปลี่ยนช่องทางเดินรถ ต้องปฏิบัติอย่างไร?

1. ต้องให้สัญญาณแก่ผู้อื่นรับรู้
2. แซงแล้วเขียบเบรกทันที
3. รีบเร่งเครื่องแซงอย่างรวดเร็ว
4. รีบเปลี่ยนช่องทางอย่างรวดเร็ว

63. การปฏิบัติตนข้อใดไม่ถูกต้อง

1. ลดความเร็วเมื่อมีคนข้ามถนน
2. จอดรถบริเวณทางร่วมทางแยก
3. ลดความเร็วเมื่อถึงวงเวียน
4. ลดความเร็วเมื่อถึงที่คับขัน

64. ผู้ขับขีรถ ก ต้องการจะเลี้ยวขวาและมีรถทางตรงวิ่งสวนมาต้องปฏิบัติอย่างไร



1. หยุดรถให้รถทางขวามือผ่านไปก่อนจึงเลี้ยวขวาได้
2. หยุดรถให้รถทางตรงวิ่งสวนมาก่อนจึงเลี้ยวขวาได้
3. เลี้ยวขวาได้ทันที
4. ห้ามเลี้ยวรถ

65. ข้อใดกล่าวถูกต้อง

1. รถเก่า แรงน้อย ต้องหลบซ้าย
2. รถทุกคันต้องวิ่งตามความเร็วที่กฎหมายกำหนด
3. รถใหม่ราคาแพง ต้องชิดขวา
4. รถวิ่งเร็วต้องเปิดไฟสูงตลอดเวลา

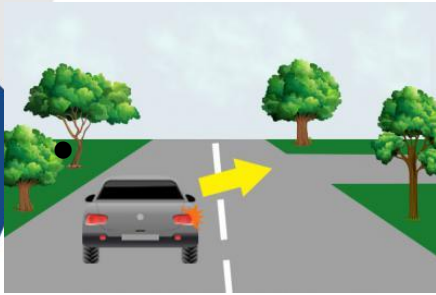
66. ข้อใดถูกต้อง

1. รถบรรทุกคนโดยสารต้องขับช่องขวาสุด
2. การเปลี่ยนช่องทางเดินรถไปซ้ายหรือขวาไม่ต้องดูกระจกด้านซ้ายหรือขวา
3. รถบรรทุกสิ่งของต้องขับช่องขวาสุด
4. รถจักรยานยนต์ต้องขับในช่องซ้ายสุด

67. ข้อใดไม่ควรปฏิบัติในขณะที่ขับรถเข้าโค้งในตอนกลางคืน

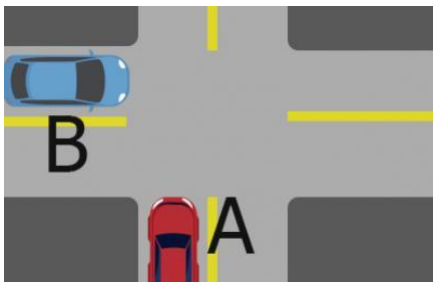
1. บีบแตรเตือนหลายๆ ครั้งก่อนถึงโค้ง
2. เตือนด้วยการเปิดไฟสูง-ต่ำ
3. ขับรถด้วยความระมัดระวังมากขึ้น
4. ชะลอความเร็วให้เหมาะสมกับโค้ง

68.เมื่อคันข้างหน้าให้สัญญาณจะเลี้ยวรถหรือเปลี่ยนช่องทางเดินรถ ผู้ขับขี่ที่ขับรถตามหลังต้องปฏิบัติอย่างไร



1. หยุดรถ
2. ชะลอความเร็วและให้ทางแก่เขาไปก่อน
3. เร่งความเร็วเพื่อจะไปก่อน
4. จอดรถ

69.กรณีรถทั้งสองคันมาถึงพร้อมกันบนทางร่วมทางแยก รถคันใดมีสิทธิ์ขับผ่านไปได้ก่อน



1. ทั้งรถ A และรถ B
2. คันที่มาถึงทางร่วมทางแยกก่อน
3. รถคัน B
4. รถคัน A

70. การขับรถตามข้อใดปฏิบัติได้ถูกต้อง

1. แซงรถในอุโมงค์
2. ขับรถกีดขวางการจราจร
3. ขับรถร้อมเส้นแบ่งช่องทางเดินรถ
4. **ขับรถใช้ความเร็วไม่เกินอัตราที่กฎหมายกำหนด**

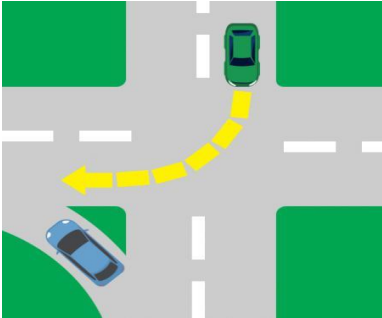
71. เมื่อเกิดอุบัติเหตุและมีผู้บาดเจ็บ ผู้ขับขี่ควรคำนึงถึงสิ่งใดเป็นอันดับแรก

1. รอพระกันภัย
2. รอพบเจ้าหน้าที่ตำรวจ
3. การเคลื่อนย้ายรถที่เกิดเหตุ
4. **การช่วยเหลือผู้บาดเจ็บ**

72. การปลูกจิตสำนึกความปลอดภัยในการใช้รถใช้ถนนควรกระทำที่บุคคลใดมากที่สุด

1. **บุคคลทุกคน**
2. ผู้โดยสารเท่านั้น
3. คนขับรถเท่านั้น
4. คนเดินเท้าเท่านั้น

73. กรณีรถเลี้ยวซ้ายและเลี้ยวขวาพร้อมกันในเส้นทางเดียวกันผู้ขับขี่ต้องทำอะไร



1. **ผู้ที่จะเลี้ยวซ้ายต้องหยุดให้ทางแก่รถที่เลี้ยวมาจากทางขวาก่อน**
2. ผู้ที่จะเลี้ยวซ้ายเลี้ยวได้ทันที
3. ห้ามเลี้ยวซ้าย
4. ผู้ที่จะเลี้ยวขวาต้องหยุดให้ทางแก่รถที่เลี้ยวมาจากทางซ้ายก่อน

74.พฤติกรรมใดเป็นการเปิดไฟสูงที่ถูกต้อง

1. เปิดไฟสูงขณะที่ไม่มีรถสวนทางมา
2. เปิดไฟสูงเพื่อไล่รถคันหน้า
3. เปิดไฟสูงขณะรถสวนกัน
4. เปิดไฟสูงขณะขับรถตามหลังรถคันอื่น

75. ในช่องทางเดินรถตั้งแต่สองช่องทางขึ้นไปในทิศทางเดียวกัน ผู้ขับขี่รถจักรยานยนต์ ต้องปฏิบัติอย่างไร

1. ต้องขับคล่อมเส้นแบ่งช่องทางเดินรถ
2. ต้องขับชิดด้านซ้ายสุด
3. ต้องขับรถอยู่ในช่องทางที่ให้ขับตรงไป
4. ต้องขับชิดด้านขวาสุด

76. ขณะขับรถ ถ้ากระจกบังลมหน้าแตกแล้วควรปฏิบัติอย่างไร

1. ตั้งสติ ลดความเร็ว จอดรถข้างทาง เปิดไฟฉุกเฉิน
2. ตั้งสติ เปิดไฟฉุกเฉิน และขับรถต่อไป
3. ตั้งสติ จอดรถข้างทาง
4. ตั้งสติ เปิดไฟฉุกเฉิน และหยุดรถทันที

77. เมื่อการจราจรติดขัด รถคัน ข. ไม่สามารถเคลื่อนตัวข้างหน้าได้ ผู้ขับขี่รถคัน ก. ต้องการจะขับตรงไป จะต้องปฏิบัติอย่างไร



1. ขับรถไปต่อท้ายรถคัน ข. เพื่อไม่ให้เกิดช่องว่าง
2. ขับรถไปจอดคู่กับรถคัน ข. ทางด้านขวา
3. หยุดรถให้รถคัน ข. ขับผ่านไปก่อน
4. ขับรถไปต่อท้ายรถคัน ข. และเปิดไฟฉุกเฉิน

78. ขณะขับรถลงทางลาดชัน ถ้าเครื่องยนต์ดับควรปฏิบัติอย่างไร

1. ปลดอัยให้รถไหลไป แล้วค่อยประคองรถ
2. **เหยียบเบรก ดึงเบรกมือ เข้าเกียร์ว่าง และติดเครื่องใหม่**
3. เหยียบเบรก ดึงเบรกมือ และติดเครื่องใหม่
4. เปลี่ยนเป็นเกียร์ต่ำ ดึงเบรกมือ และติดเครื่องใหม่

79. ในการขับรถสวนทางกัน ผู้ขับขี่ต้องปฏิบัติอย่างไร

1. **ให้ชะลอความเร็วและขับรถชิดด้านซ้าย**
2. ในทางที่มีสิ่งกีดขวางอยู่ข้างหน้าไม่ต้องหยุดรอให้รถที่สวนมาผ่านไปก่อน
3. แชนงเข้าไปในช่องเดินรถประจำทางได้
4. ในทางแคบที่ไม่อาจสวนกันได้ ผู้ขับรถคันที่เล็กกว่า ต้องหยุดชิดด้านซ้ายให้รถคันที่ใหญ่กว่าไปก่อน

80. ผู้ขับขี่ต้องการกลับรถต้องปฏิบัติอย่างไร

1. กลับรถที่บริเวณเส้นทแยงเหลือง
2. **เข้าช่องทางให้ถูกต้องและให้กลับรถได้เมื่อปลอดภัย**
3. กลับรถในบริเวณที่คับขัน
4. กลับรถช่องทางไหนก็ได้

81. การขับรถแซงรถคันหน้าต้องแซงด้านขวามือ ยกเว้นกรณีใดที่สามารถแซงด้านซ้ายมือได้

1. **เมื่อรถที่จะถูกแซงกำลังเลี้ยวขวา หรือให้สัญญาณว่าจะเลี้ยวขวา**
2. แซงรถคันอื่นทางด้านซ้ายในทางเดินรถช่องทางเดียว
3. แซงรถคันอื่นในช่องทางซ้ายเมื่ออยู่ในเขตชุมชน
4. แซงรถคันอื่นทางด้านซ้ายขณะรถวิ่งบนสะพาน

82.เขตปลอดภัย หมายความว่าอย่างไร

1. พื้นที่มีเครื่องหมายแสดงไว้ให้ผู้ขับขี่เห็นว่าปลอดภัยขับต่อไปได้
2. เขตที่ผู้ขับขี่สามารถนำรถผ่านเข้าไปได้
3. พื้นที่อยู่ในทางเดินรถที่มีเครื่องหมายแสดงไว้ให้เห็นได้ชัดเจนตลอดเวลาสำหรับให้คนเดินเท้าที่ข้ามทางหยุดรอ หรือให้คนที่ขึ้นหรือลงจากรถหยุดรอก่อนจะข้ามทางต่อไป
4. เขตที่คนเดินเท้าสามารถข้ามทางได้โดยไม่ต้องหยุดรอ

83.ผู้ขับขี่ต้องขับรถในทางเดินรถด้านซ้าย ยกเว้นกรณีใดสามารถเดินรถทางขวาหรือ ล้ำกึ่งกลางของทางเดินรถได้

1. ไม่มีรถสวนทางมา
2. ทางเดินรถกว้างมาก
3. ด้านซ้ายของทางเดินรถมีสิ่งกีดขวาง
4. ทางเดินรถมีน้ำท่วมขัง

84.ผู้ขับขี่ต้องขับรถให้ห่างจากรถคันหน้าเท่าไร

1. ในระยะที่จะสามารถหยุดรถได้โดยปลอดภัย
2. ไม่น้อยกว่า 2 เมตร
3. ไม่น้อยกว่า 1 เมตร
4. ไม่น้อยกว่า 3 เมตร

85.บริเวณใดสามารถกลับรถได้

1. ทางเดินรถที่มีเครื่องหมายห้ามกลับรถ
2. บริเวณบนสะพาน
3. ระยะ 150 เมตร จากทางราบของเชิงสะพาน
4. เขตปลอดภัย

86.เมื่อผู้ขับขี่พบเครื่องหมาย "เลี้ยวซ้ายผ่านตลอด" ผู้ขับขี่ควรปฏิบัติอย่างไร

1. ลดความเร็วของรถลงและเลี้ยวซ้ายผ่านไปได้ทันที
2. หยุดรอนจนกว่าจะได้รับสัญญาณไฟเขียวจึงเลี้ยวซ้ายไปได้
3. หยุดรอนให้คนข้ามถนนและรถที่มาจากทางด้านขวามือขับผ่านไปก่อนแล้วจึงเลี้ยวซ้ายผ่านไป
4. เลี้ยวซ้ายผ่านไปได้ทันที

87.เมื่อท่านกำลังขับรถจะออกจากถนนรอง เพราะเหตุใดจึงควรระมัดระวังรถจักรยานยนต์เป็นพิเศษ

1. รถจักรยานยนต์ถูกบังคับจากสิ่งกีดขวางได้ง่าย
2. รถจักรยานยนต์มักจะใช้ความเร็วมากกว่ารถยนต์
3. รถจักรยานยนต์มีสิทธิ์ไปก่อน
4. ตำรวจสายตรวจมักจะใช้รถจักรยานยนต์

88.เมื่อถึงทางรถไฟและมีรถไฟกำลังแล่นผ่าน ผู้ขับขี่ต้องปฏิบัติอย่างไร

1. หยุดรอนให้ห่างจากทางรถไฟไม่น้อยกว่า 5 เมตร
2. ขับรถผ่านไปโดยเร็ว
3. ให้เสียงสัญญาณแตรเตือนและขับผ่านไป
4. หยุดรอนสัญญาณไฟและเปิดไฟฉุกเฉิน

89.เมื่อเกิดอุบัติเหตุผู้ขับขี่หลบหนีจะมีผลอย่างไร

1. ไม่มีผล เพราะไม่ใช่ฝ่ายผิด
2. ให้สันนิษฐานว่าผู้นั้นเป็นผู้กระทำผิด
3. มีผลให้เป็นฝ่ายถูก
4. จะได้รับการกักไว้เป็นพยาน

90.ข้อใดเปิดไฟฉุกเฉินได้ถูกต้อง

1. รถเสียหรือรถเกิดอุบัติเหตุ
2. ปิดได้ตลอดเวลา
3. มีหมอก
4. ผ่านทางแยก

91.การลากจูงรถที่ไม่สามารถใช้พวงมาลัยหรือเบรกได้ควรทำอย่างไร

1. ใช้คนดันไป
2. ใช้รถดันไป
3. ใช้สายพ่วงลากจูงไป
4. ใช้วิธีการยกหน้าหรือยกท้ายลากไป

92.รถที่ใช้ความเร็วต่ำ ผู้ขับขี่จะต้องปฏิบัติอย่างไร

1. ขับรถได้ทั้งด้านซ้ายและด้านขวา
2. ขับรถชิดขอบด้านขวา
3. ขับรถที่บริเวณไหล่ทาง
4. ขับรถชิดขอบด้านซ้าย

93.การกระทำของผู้ขับขี่ข้อใด ที่อาจก่อให้เกิดอุบัติเหตุมากที่สุด

1. พูดคุยกับคนที่อยู่ข้างๆ
2. เปิดวิทยุฟังเพลง
3. ร้องเพลง
4. โทรศัพท์มือถือในขณะที่ขับรถ

94.สำนวนใดที่เตือนใจผู้ขับขี่เพื่อให้เกิดความปลอดภัย

1. ความประมาทเป็นบ่อเกิดแห่งความตาย
2. กล้าได้กล้าเสีย
3. ฆ่าได้แต่หยามไม่ได้
4. กระจายตื่นตูม

95.เมื่อเห็นคนเดินเท้าข้ามถนนผู้ขับขี่ควรปฏิบัติอย่างไร

1. บีบแตรไล่
2. ขับผ่านไปโดยไม่ต้องหยุดรถ
3. ใช้การวัดใจ
4. รถต้องหยุดให้คนเดินเท้าผ่านไปก่อน

96. การขับรถที่ระยะห่างจากรถคันหน้ามากเกินไป จะมีผลอย่างไร

1. ลดอุบัติเหตุ
2. จะขับรถด้วยความปลอดภัยมากขึ้น
3. เกิดปัญหาการจราจรติดขัด
4. การจราจรคล่องตัวมากขึ้น

97. ข้อใดที่ผู้ขับขี่ไม่ควรปฏิบัติ

1. ขับรถด้วยความระมัดระวังขณะฝนตก ถนนลื่น
2. ขับรถด้วยความเร็วสูงในที่ที่มีการจราจรพลุกพล่าน
3. ปฏิบัติตามกฎหมายจราจรอย่างเคร่งครัด
4. ให้สัญญาณไฟเพื่อขอแซง

98. มารยาทที่ดีในการจอดรถ คือข้อใด

1. จอดรถซ้อนคัน
2. จอดโดยไม่กีดขวางผู้อื่นและไม่ฝ่าฝืนกฎจราจร
3. จอดรถขวางทางเข้า-ออก
4. จอดบริเวณที่มีเครื่องหมายห้ามจอด

99. การขับรถขณะฝนตก ข้อใดที่ผู้ขับขี่ไม่ควรปฏิบัติ

1. เปิดไฟฉุกเฉินตลอดเส้นทาง
2. เปิดที่ปัดน้ำฝน
3. ใช้ความระมัดระวังเพิ่มมากขึ้น
4. ลดความเร็วของรถลงกว่าปกติ

100. เมื่อเกิดรถเสีย ควรปฏิบัติอย่างไร

1. จอดรถทิ้งไว้กลางถนน
2. นำกิ่งไม้วางไว้ท้ายรถ
3. เหย่าข้างทางหากเป็นกลางคืน
4. นำรถจอดเข้าข้างทาง, เปิดไฟฉุกเฉิน

101.เมื่อผู้ขับขี่ขับรถเสียหลักบนถนนเปียกถนน ควรปฏิบัติอย่างไร

- 1.เหยียบเบรกทันที แล้วค่อยๆ ออกตัวเร่งความเร็วใหม่
2. ถอนคันเร่ง เหยียบเบรกเพื่อใช้เกียร์ต่ำ
3. ถอนคันเร่ง จับพวงมาลัยให้มั่นประคองรถต่อไป
4. ตั้งสติให้มั่น จับพวงมาลัยให้ดี เร่งความเร็วหนีให้พ้นไป

102.ในการขับขี่ลุยน้ำ ผู้ขับขี่ควรปฏิบัติอย่างไร

1. ลดความเร็วลง แต่เร่งเครื่องยนต์ให้มากกว่าปกติเล็กน้อย
2. เปิดไฟฉุกเฉิน
3. ขับรถด้วยความรวดเร็ว
4. ขับรถด้วยความเร็วปกติ

103.เพราะเหตุใดรถจึงลื่นไถลได้ง่ายขณะฝนตกใหม่ๆ

1. ฝนตกทำให้ถนนชำระคเป็นหลุมเป็นบ่อ
2. น้ำฝนจะกลายเป็นแผ่นฟิล์มรองรับระหว่างยางกับพื้นถนน
3. ถนนคอนกรีตดูดซับน้ำฝนได้เป็นอย่างดี
4. น้ำฝนจะชะล้างถนนให้สะอาด

104.การขับขี่ในทางลักษณะใดที่ไม่จำเป็นต้องให้สัญญาณไฟเลี้ยว

1. ทางเลี้ยวซ้ายเข้าซอย
2. ทางบังคับเลี้ยว
3. ทางเลี้ยวซ้ายออกจากซอย
4. ทางกลับรถ

105.ข้อใดเป็นปัจจัยสำคัญที่ก่อให้เกิดอุบัติเหตุทางถนนมากที่สุด

1. ถนน
2. ผู้ขับขี่
3. สัญญาณไฟจราจร
4. ไฟส่องถนนบริเวณทางร่วมทางแยก

106. ขณะขับรถเครื่องยนต์เกิดความร้อนสูง ควรปฏิบัติอย่างไร

1. หยุดรถที่ปลอดภัย เอน้ำเย็นมาราดเครื่องยนต์
2. **หยุดรถที่ปลอดภัย แล้วปล่อยให้เครื่องเย็นก่อน**
3. หยุดรถที่ปลอดภัย แล้วเปิดฝาท่อน้ำ เติมน้ำทันที
4. หยุดรถที่ปลอดภัย แล้วเอน้ำมาราดเครื่องยนต์

107. ข้อควรปฏิบัติขณะขับรถฝาท่อน้ำหรือฝนคือข้อใด

1. **เปิดไฟส่องสว่างหน้า**
2. ขับรถช้า ๆ โดยไม่ต้องเปิดไฟ
3. บีบแตรแล้วขับให้เร็วเพื่อป้องกันรถคันหลังชนท้าย
4. เปิดไฟหรี

108. การเติมน้ำในหม้อพักน้ำควรเติมให้อยู่ในระดับใด

1. เติมให้ถึงฝาปิด
2. เติมให้สูงกว่าระดับสูงสุด
3. **เติมให้อยู่ระหว่างระดับสูงสุดและต่ำสุด**
4. เติมให้ต่ำกว่าระดับต่ำสุด

109. การขับรถยนต์บนทางด่วนที่ถูกต้อง เหมาะสม ควรปฏิบัติอย่างไร

1. ขับรถช้าในช่องทางด้านขวา
2. **ไม่ขับรถเร็วเกินอัตราที่กฎหมายกำหนด**
3. ไม่ให้ขับรถแซงทางด้านซ้าย
4. ขับรถอย่างรวดเร็วในช่องทางด้านขวา

110. ท่านควรเติมน้ำมันเชื้อเพลิงรถเครื่องยนต์เบนซินอย่างไร

1. เติมค่าที่ต่ำกว่าค่าที่กำหนดเพื่อความประหยัด
2. **เติมน้ำมันที่มีค่าออกเทนตามที่ระบุไว้ในคู่มือรถ**
3. เติมสูงกว่าค่าที่กำหนดเพื่อป้องกันเครื่องยนต์เสียหาย
4. เติมค่าเท่าใดก็ได้ตามความสะดวก

111. ผู้ขับขี่ไม่ควรรับประทานยานอนหลับก่อนขับขี่ไม่ว่ากรณีใด ใช่หรือไม่

1. ขึ้นอยู่กับอาหารการกิน
2. ไม่ใช่
3. ใช่
4. ขึ้นอยู่กับชนิดของยานพาหนะที่ขับขี่

112. เมื่อท่านขับรถที่มีน้ำหนักบรรทุกมากข้อใดถูกต้องมากที่สุด

1. ระบบกันสะเทือนจะนุ่มนวลมากขึ้น
2. จะใช้ระยะในการเบรกยาวขึ้น
3. เครื่องยนต์ทำงานเต็มประสิทธิภาพ
4. คิว้นไอเสียจะมากขึ้น

113. ข้อใดต่อไปนี้เป็น การปฏิบัติที่ไม่ถูกต้อง

1. เร่งความเร็วขณะที่รถข้างหลังกำลังแซงรถของท่าน
2. ไม่แซงหากรถคันหน้ากำลังแซงอยู่
3. แซงได้หากรถข้างหน้าของท่านเปิดไฟเลี้ยวซ้ายและชะลอความเร็ว
4. ไม่แซงหากมีรถวิ่งสวนมาในระยะใกล้

114. ในการประเมินสถานการณ์อุบัติเหตุที่เกิดขึ้น ไม่ต้องคำนึงถึงข้อใด

1. ความรุนแรงของอุบัติเหตุที่เกิดขึ้น
2. ช่วงเวลาที่เกิดอุบัติเหตุ
3. พิจารณาผู้ที่ได้รับบาดเจ็บว่ามีกี่คน
4. ค่าใช้จ่ายที่เกิดจากการรักษาพยาบาล

115. สาเหตุสำคัญด้านสิ่งแวดล้อมที่ทำให้การขับรถในเวลากลางคืนมีความเสี่ยงต่อการเกิดอุบัติเหตุสูงกว่าในเวลากลางวันคือข้อใด

1. สภาพร่างกายของผู้ขับขี่และสภาพรถไม่พร้อม
2. คนขับหลับในเนื่องจากเหนื่อยล้า
3. ขับรถในขณะที่มึนเมา
4. แสงสว่างไม่เพียงพอต่อการมองเห็นในขณะที่ขับรถ

116. หากกระจกแตกขณะขับขี่ควรปฏิบัติอย่างไร

1. ขับรถตรงไปข้างหน้าเพื่อหาศูนย์บริการ
2. ขับรถถอยหลังเพื่อหาที่จอดรถ
3. ชิดทางด้านขวาเพื่อจอดรถ
4. เปิดสัญญาณไฟฉุกเฉินและจอดรถชิดทางด้านซ้าย

117. เมื่อท่านต้องขับรถผ่านถนนที่มีระดับน้ำซึ่งมีความลึก ควรปฏิบัติอย่างไร เพื่อให้เบรกทำงานได้เป็นปกติ

1. หลีกเลี่ยงการใช้เบรกในช่วงระยะทางสั้นๆ
2. เร่งความเร็วและรักษาความเร็วให้สูงในช่วงเวลาสั้นๆ
3. หยุดรถเป็นเวลาอย่างน้อย 1 ชั่วโมงเพื่อให้ระบบเบรกแห้ง
4. ขับรถอย่างช้าๆ ในขณะที่ยังเปียกๆ เหยียบเบรกเรื่อยๆ

118. หากทราบว่าผู้ขับขี่รถคันข้างหน้าเป็นผู้สูงอายุ ท่านควรปฏิบัติอย่างไร

1. ขับตามหลังในระยะกระชั้นชิด
2. คาดการณ์ไว้ว่าผู้สูงอายุที่ขับรถอยู่ข้างหน้าท่านอาจขับรถแย่
3. ตระหนักไว้เสมอว่าผู้ขับรถสูงอายุอาจมีปฏิกิริยาตอบสนองไม่ไว
4. ให้สัญญาณโดยกะพริบไฟและขับแซงขึ้นหน้าเลย

119. เมื่อท่านขับรถถึงทางแยก ต้องปฏิบัติอย่างไร



1. หยุดเฉพาะเมื่อมีรถบนถนนหลัก
2. หยุดหลังเส้น และค่อยๆ เคลื่อนไปข้างหน้าเพื่อให้มองเห็นได้ชัดเจน
3. หยุดเฉพาะกรณีที่เกี่ยวข้อง
4. หยุดหน้าเส้นในจุดที่สามารถมองเห็นได้ชัดเจน

120. ในขณะที่ท่านขับรถและสังเกตเห็นว่าด้านหน้ามีผู้กำลังจะข้ามถนน ท่านจะอย่างไร

1. บีบแตรเสียงดัง และขับรถผ่านไปอย่างรวดเร็ว
2. ลดความเร็วและหยุดรถด้วยความปลอดภัย เพื่อให้คนข้ามถนน
3. พยายามขับรถผ่านไปอย่างรวดเร็ว
4. เบรกหยุดอย่างรวดเร็ว เพื่อให้คนข้ามถนน

121. เมื่ออยู่ในอุโมงค์ หากรถเกิดเพลิงไหม้และไม่สามารรถขับต่อไปได้ ควรปฏิบัติอย่างไร

1. อยู่ในตัวรถและปิดกระจกทั้งหมด
2. ปิดไฟทั้งหมด
3. เปิดไฟฉุกเฉิน
4. ปลดปล่อยให้เครื่องยนต์ทำงาน

122. เมื่อพบผู้สูงวัยกำลังจะข้ามถนนควรปฏิบัติอย่างไร

1. คาดหวังว่าผู้สูงอายุจะรอ ให้รถผ่านไปก่อนจึงข้าม
2. ระวังเพราะผู้สูงวัยอาจจะประมาณความเร็วของรถผิดพลาด
3. หยุดรถและโบกมือให้ข้ามถนน
4. เร่งความเร็วเพื่อให้ผ่านไปโดยเร็วที่สุด

123. เมื่อท่านรับประทานยาแก้ไอที่ได้จากเพื่อน ก่อนขับรถควรปฏิบัติอย่างไร

1. ถามเพื่อนว่ายาที่รับประทานมีผลต่อการขับรถหรือไม่
2. ดื่มน้ำแปดแก้ว 1 ชั่วโมงก่อนการขับรถ
3. ขับเป็นระยะสั้นๆ เพื่อสังเกตดูว่ายาที่ใช้มีผลต่อการขับรถหรือไม่
4. ตรวจสอบฉลากว่ายาที่ใช้มีผลต่อการขับรถหรือไม่

124. รถคันสีแดงเปิดสัญญาณไฟเลี้ยวขวาขอทางเพราะด้านซ้ายมีรถเสียจอดกีดขวาง รถคันสีเหลืองต้องปฏิบัติอย่างไร



1. ให้สัญญาณแตรเสียงยาว
2. ขับไปจอดต่อท้ายให้ชิดกับรถคันหน้ามากที่สุด
3. **หยุดรถให้รถที่เปิดสัญญาณไฟเลี้ยวขวาไปก่อน**
4. ขับไปจอดต่อท้ายรถที่เสียพร้อมกับเปิดสัญญาณไฟฉุกเฉิน

125. กรณีที่ท่านเห็นรถคันอื่นให้สัญญาณเพื่อเลี้ยวรถหรือเปลี่ยนช่องทางการเดินทาง ท่านต้องปฏิบัติอย่างไร

1. หยุดรถ
2. **ชะลอความเร็วและให้ทาง**
3. จอดรถ
4. เร่งความเร็วเพื่อจะไปก่อน

126. เมื่อท่านใช้เบรกแล้วรถเคลื่อนที่ไปด้านใดด้านหนึ่ง ควรปฏิบัติอย่างไร

1. ใช้นิ้วเบรกมือร่วมด้วย
2. เปลี่ยนเกียร์และเหยียบเบรกขึ้นลง
3. **ตรวจสอบระบบเบรกโดยเร็วที่สุด**
4. เพิ่มความดันของลมยาง

127. เพราะเหตุใดคนขับรถจักรยานยนต์ควรมองข้ามหลังตนเองก่อนการเลี้ยวขวา

1. **เพื่อตรวจสอบจุดบอดด้านหลัง**
2. เพื่อสามารถทรงตัวได้เมื่อทำการเลี้ยว
3. รถจักรยานยนต์ไม่มีกระจก
4. เพื่อฟังเสียงรถที่วิ่งตามมา

128. ผู้รับประทานยานอนหลับและยาคลายกังวลควรจับขี้นานพาทะหรือไม

1. ได้เฉพาะรถสาธารณะ
2. ได้เฉพาะยานพาทะส่วนตัว
3. ได้ทุกกรณี
4. **ไม่ควรทุกกรณี**

129. วิธียึดอายุการใช้งานของผ้าเบรกควรทำอย่างไร

1. **ควรกระระยะในการหยุดรถและเบรกอย่างนุ่มนวล**
2. ควรเบรกแบบกะชั้นชิด
3. ควรเบรกและหมุนพวงมาลัยไปทางซ้ายและขวาเล็กน้อย
4. ควรใช้เบรกมือและเบรกเท้าพร้อมกันเมื่อต้องการหยุดรถ

130. ท่านควรปฏิบัติอย่างไรต่อคนขับรถที่อ่อนประสพการณ์

1. กะพริบไฟเพื่อบอกคนขับรถว่าปลอดภัยที่จะไปได้
2. บีบแตรเพื่อเตือนว่ามีรถอยู่
3. **อดทนและเตรียมพร้อม เนื่องจากคนขับอาจตอบสนองได้ช้า**
4. แข่งให้เร็วที่สุดเท่าที่ทำได้

131. ข้อใดเป็นพฤติกรรมที่ถูกต้องและแสดงมารยาทที่ดีของผู้ขับรถ

1. จอดรถขวางรถคันอื่น โดยเข้าเกียร์และเบรกมือ
2. ต้องการไปทางตรงแต่ขับรถในช่องจราจรเลี้ยวซ้ายหรือเลี้ยวขวาหรือถลันรถ
3. ไม่ใช่ผู้พิการแต่จอดรถในพื้นที่จอดรถของผู้พิการ
4. **ถลันรถที่จุดถลันรถทุกครั้งแม้จะอยู่ไกล**

132. ยาแก้เวียนศีรษะเมารถ มีผลข้างเคียงที่รบกวนต่อการจับขี้นหรือไม

1. มี แต่ไม่เกี่ยวข้องกับการจับขี้น
2. **มี เช่น มึนงง เวียนศีรษะ มองเห็นไม่ชัด**
3. ไม่มี
4. ขึ้นกับความรุนแรงของโรค

133. ข้อใดคือวิธีป้องกันไม่ให้เครื่องยนต์ร้อนจัด

1. เติมน้ำมันให้มากกว่าปกติ
2. เปิดเครื่องปรับอากาศยนต์ให้แรง
3. เปลี่ยนพัคลมให้แรงขึ้น
4. **ตรวจระดับน้ำในหม้อน้ำก่อนใช้งานทุกครั้ง**

134. เมื่อท่านขับตามรถบรรทุกเข้าสู่ทางแยก คนขับรถบรรทุกให้สัญญาณเลี้ยวซ้าย ควรปฏิบัติอย่างไร

1. แชนรถบรรทุกเฉพาะในกรณีที่ไม่มีรถสวน
2. แชนรถบรรทุก หากมีพื้นที่มากพอ
3. **ห้ามแชนรถบรรทุกขณะอยู่ที่ทางแยก**
4. ห้ามแชนรถบรรทุกจนกว่ารถบรรทุกจะเริ่มเลี้ยว

135. เมื่อท่านจะทำการแชนรถจักรยาน ควรเว้นระยะห่างให้มาก เพราะเหตุใด

1. ผู้ใช้รถจักรยาน อาจจำเป็นต้องเลี้ยวซ้าย
2. ผู้ใช้รถจักรยาน อาจลงจากรถ
3. **ผู้ใช้รถจักรยาน อาจหักเลี้ยวกะทันหัน**
4. ผู้ใช้รถจักรยาน อาจเร่งความเร็ว

136. การขับรุดผ่านทางร่วมทางแยกต้องปฏิบัติอย่างไร

1. หากไม่มีสัญญาณไฟจราจร ให้รถคันที่ใหญ่กว่าผ่านทางร่วมทางแยกไปก่อน
2. เมื่อพบป้ายเตือนสัญญาณไฟบริเวณทางร่วมทางแยกให้ขับรุดไปตามปกติ
3. เมื่อพบป้ายเตือนทางร่วมทางแยกให้ขับรุดด้วยความเร็วปกติ
4. **ให้รถที่มีอยู่ในทางร่วมทางแยกขับผ่านไปก่อน**

137. ข้อใดไม่ใช่หลักการเคลื่อนย้ายผู้ป่วยที่ควรปฏิบัติ

1. ต้องเคลื่อนย้ายอย่างถูกต้อง
2. ต้องทราบว่าผู้บาดเจ็บได้รับบาดเจ็บบริเวณไหน
3. ต้องให้การปฐมพยาบาลก่อนการเคลื่อนย้าย
4. **ต้องเคลื่อนย้ายทันทีไม่ต้องดูอาการ**

138.เมื่อต้องการแข่งรถบรรทุกที่วิ่งช้าบนถนนที่มีการจราจรหนาแน่นควรปฏิบัติอย่างไร

1. เว้นระยะให้ห่างจากรถบรรทุกเพื่อที่จะสามารถเห็นด้านหน้าว่าสามารถแข่งได้หรือไม่
2. กะพริบไฟเพื่อให้รถที่สวนมาให้ทาง
3. รอด้านหลังรถบรรทุก จนกว่าคนขับจะโบกมือให้สัญญาณว่าผ่านได้
4. ตามหลังอย่างกระชั้นชิดและคอยเคลื่อนที่ออกเพื่อมองถนนข้างหน้า

139.ในการขับรถช่วงเวลากลางคืน ควรที่จะมีการใช้ไฟหน้ารถอย่างไร

1. เปิดไฟต่ำเมื่อมีรถอยู่ด้านหน้าและรถสวนทางมา
2. เปิดไฟหน้า ไฟตัดหมอก และไฟกะพริบฉุกเฉิน
3. เปิดไฟสูง ตลอดเวลาที่ขับ
4. เปิดทั้งไฟหน้า และไฟตัดหมอก

140.ยาทุกชนิดที่มีจำหน่ายในร้านขายยา สามารถรับประทานได้โดยไม่มีผลต่อการขับขีไ้หรือไม่

1. ขึ้นอยู่กับชนิดของยานพาหนะที่ขับ
2. ใช่
3. ไม่ใช่
4. ขึ้นอยู่กับอาหารการกิน

141.วิธีปฏิบัติเป็นสิ่งแรกเมื่อรถยางแตกคือข้อใด

1. จับพวงมาลัยให้มั่นประคองรถให้ปลอดภัย
2. เหยียบคันเร่ง
3. ควรล็อคประตูรถทุกบาน
4. มองกระจกหลัง

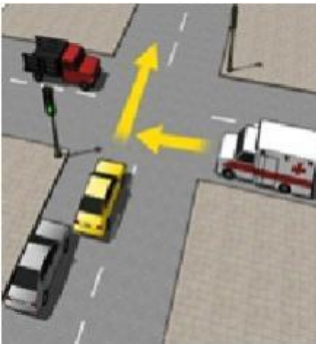
142.เมื่อผู้โดยสารเป็นเด็ก 5 ขวบที่มีความสูงน้อยกว่า 1.35 เมตร หากไม่มีที่นั่งสำหรับเด็ก ให้เด็กนั่งอย่างไร

1. ให้เด็กนั่งที่นั่งปกติและคาดเข็มขัดนิรภัยสำหรับผู้ใหญ่
2. นั่งหลังที่นั่งผู้โดยสาร
3. ให้เด็กนั่งที่นั่งปกติและคาดเข็มขัดนิรภัยร่วมกับผู้ใหญ่
4. นั่งระหว่างเด็กคนอื่นๆ

143.พฤติกรรมใดที่ผู้ขับขี่ไม่ควรปฏิบัติขณะขับขี่บนถนน

1. ไม่ขับรถจี๊ดหลังกระชั้นชิด
2. **เปิดไฟฉุกเฉินเพื่อวิ่งตรงบนทางแยก**
3. ไม่แซงกระชั้นชิด
4. ใช้สัญญาณไฟเลี้ยวเมื่อต้องการเลี้ยวหรือเปลี่ยนเลน

144.จากรูป ในขณะที่สัญญาณไฟเขียว หากท่านต้องการจะขับตรงไป แต่ท่านได้ยินสัญญาณรถพยาบาลมาทางขวามือของท่าน ท่านควร



1. ใช้สัญญาณแตรเพื่อเตือนรถพยาบาลให้รู้ว่าท่านจะไปก่อน
2. ขับผ่านไปตามปกติ
3. **หยุดรถพยาบาลไปก่อน**
4. รีบๆ ขับผ่านไปจะได้ไม่ขวางทางรถพยาบาล

145.เมื่อท่านต้องการเลี้ยวซ้ายจากถนนรองเข้าถนนหลัก มีรถบรรทุกวิ่งมาทางด้านขวา เพราะเหตุใดจึงควรหยุดรอแม้ว่ามีเวลาพอที่จะเลี้ยวเข้าทางหลัก

1. รถบรรทุกควบคุมได้ยากในทางตรง
2. รถบรรทุกอาจบังคับรถทางด้านซ้ายได้
3. รถบรรทุกอาจเลี้ยวในทันทีทันใด
4. **รถบรรทุกอาจบังคับรถยนต์ที่ทำการแซงได้**

146.เมื่อท่านขับรถตามหลังรถบรรทุกโดยเว้นระยะห่างไว้ แต่มีรถยนต์เข้ามาแทรกในระยะห่างนั้น ควรปฏิบัติอย่างไร

1. เริ่มทำการแซง
2. กะพริบไฟ
3. บีบแตร
4. **เว้นระยะห่างออกไปอีก**

147.สาเหตุของการเกิดอุบัติเหตุ

1. คน
2. คน รถ ถนน
3. คน รถ
4. คน รถ ถนน สิ่งแวดล้อม

148.เมื่อท่านขับรถขณะจะเลี้ยวซ้ายตรงทางแยกและมีคนกำลังข้ามถนน ควรปฏิบัติอย่างไร



1. เลี้ยวซ้ายและเว้นระยะห่างจากคนข้ามถนนไว้
2. ให้ทางแก่คนข้ามถนน
3. บีบแตรและทำการเลี้ยว
4. หยุดและโบกมือให้คนข้ามถนนข้ามไปก่อน

149.เมื่อขับรถในช่วงที่มีการจราจรเคลื่อนตัวช้า ก่อนเปลี่ยนช่องทางเดินรถควรปฏิบัติอย่างไร

1. เปลี่ยนเป็นเกียร์ 1
2. ตรวจสอบจุดจักษยานยนต์ที่แทรกตามช่องว่างระหว่างรถ
3. ให้สัญญาณมือ 'จับข้างลง'
4. บีบแตรและกะพริบไฟ

150.เมื่อต้องการเลี้ยวขวาจากทางหลักเข้าสู่ทางรอง ควรปฏิบัติอย่างไรก่อนทำการเลี้ยว

1. หยุดและใช้เบรกมือ
2. ใช้เกียร์ 1
3. ตรวจสอบว่ามีรถที่กำลังจะแซงหรือไม่
4. ปิดไฟเลี้ยวขวา

151. เพราะเหตุใดจึงจำเป็นต้องหมุนกระจกให้น้ำไหลเข้าในรถ เมื่อขับรถตกน้ำ

1. เพื่อดูอากาศหายใจให้เข้าปอดมากที่สุด
2. เพื่อเป็นทางออกสำหรับผู้ติดอยู่ในรถ
3. เพื่อไม่ให้กระจกแตก
4. เพื่อปรับความดันในรถและนอกรถให้เท่ากัน

152. เมื่อเข้าสู่วงเวียนขนาดเล็ก หากเห็นรถบรรทุกให้สัญญาณไฟเลี้ยวซ้ายแต่จับชัตตลวง ควรทำอย่างไร

1. เว้นระยะห่าง
2. บีบแตร
3. ทำตามรถบรรทุก
4. แฉงจากทางด้านซ้าย

153. จากรูป หากท่านต้องการที่จะเลี้ยวขวาที่ทางแยกรูปตัว T ท่านจะต้องปฏิบัติอย่างไร



1. ให้ทั้งรถทางขวาและซ้ายไปก่อน
2. เลี้ยวขวาได้ทันที
3. ให้รถทางขวาไปก่อน
4. ให้รถทางซ้ายไปก่อน

154.จากรูป รถคันใดจะต้องให้ทาง



1. รถคันสีขาว
2. รถที่มีความเร็วต่ำกว่า
3. รถคันสีแดง
4. รถที่มีความเร็วสูงกว่า

155.จากรูป หากท่านกำลังขับขี่เข้าสู่บริเวณทางข้ามท่านควรปฏิบัติอย่างไร



1. ชะลอความเร็วและเตรียมพร้อมที่จะหยุดรถ
2. เพิ่มความเร็ว
3. ขับด้วยความเร็วเท่าเดิม
4. บีบแตรเพื่อเร่งให้คนรีบเดิน

156.ท่านคิดว่าข้อใดเป็นการขับขี่ที่ไร้ซึ่งมารยาทอย่างมาก

1. ขับรถชิดซ้าย หรือให้ทางแก่รถฉุกเฉิน
2. ขับรถจี้ท้าย และบีบแตรไล่บนทางด่วน
3. ชะลอความเร็วให้รถคันอื่นแซง
4. ใช้ความเร็วรถปกติ เมื่อมีรถคันอื่นกระพริบไฟขอทาง

157. เมื่อพบคนเดินเท้า ข้อใดที่ผู้ขับขี่ไม่ควรปฏิบัติ

1. เพิ่มความระมัดระวังในการขับรถ
2. ชะลอความเร็ว
3. บีบแตรเพื่อไล่คนเดินเท้า
4. หยุดรถให้คนเดินเท้าข้าม

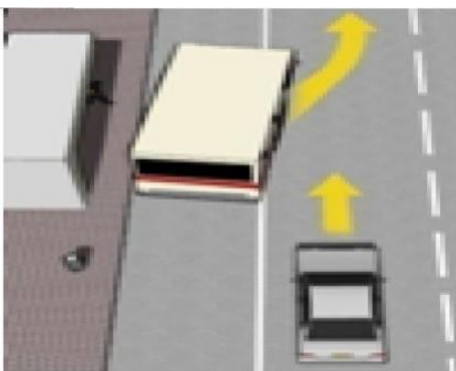
158. หากต้องขับรถผ่านผิวการจราจรชำรุด ผู้ขับขี่ไม่ควรปฏิบัติอย่างไร

1. ใช้ความเร็วต่ำ
2. ขับขี่อย่างระมัดระวัง
3. ขับรถด้วยความเร็วสูง
4. ไม่เบรกกะทันหันระหว่างที่ขับขี่อยู่บริเวณที่มีผิวทางชำรุด

159. ในการขับรถข้ามทางรถไฟไม่มีเครื่องกั้น เมื่อคันด้านหน้าขับข้ามทางรถไฟไปแล้วท่านควรปฏิบัติอย่างไร

1. รอสัญญาณไฟเขียว
2. ก่อนข้ามทางรถไฟต้องตรวจสอบความปลอดภัยอีกครั้ง
3. ขับตามคันด้านหน้าไปได้เลย
4. หยุดรอเจ้าหน้าที่ให้สัญญาณ

160. เมื่อท่านพบรถประจำทางเปิดไฟเลี้ยวขวาเพื่อออกจากป้ายรถเมล์ ท่านควรปฏิบัติอย่างไร



1. ชะลอความเร็วและให้รถประจำทางไปก่อน
2. ไม่ต้องสนใจและขับแซงรถประจำทางไปในทันที
3. เปิดสัญญาณไฟฉุกเฉิน เพื่อบอกให้รถประจำทางไปก่อน
4. บีบแตรหรือกะพริบไฟสูง

161. สิ่งใดต่อไปนี้จะช่วยลดการบาดเจ็บที่คอได้เมื่อเกิดการชน

1. ระบบเบรก ABS
2. เบาะสปริงลม
3. แคนพวงมาลัยแบบยุบตัวได้
4. หมอนรองศีรษะที่ปรับระดับได้เหมาะสม

162. สถานการณ์ใดใช้ไฟฉุกเฉินได้อย่างเหมาะสม

1. เปิดไฟฉุกเฉินในขณะที่หมอกลงจัด
2. เปิดไฟฉุกเฉินเมื่อกำลังจะเลี้ยวซ้ายบริเวณทางแยกที่ไม่มีสัญญาณไฟจราจร
3. เปิดไฟฉุกเฉินเมื่อรถจอดเสียอยู่บริเวณไหล่ทาง
4. เปิดไฟฉุกเฉินเพื่อให้ผู้ขับขี่ท่านอื่นทราบว่าตนจะวิ่งตรงไป

163. ข้อใดเป็นการตรวจเช็กและบำรุงรักษาอุปกรณ์รถยนต์ที่ไม่ถูกต้อง

1. เติมน้ำบาดาลในถังหม้อพักน้ำ
2. ควรตรวจสอบการรัดตรงของหัวขั้วแบตเตอรี่ให้มีสภาพพร้อมใช้งานเสมอ
3. เติมน้ำมันเครื่องโดยเติมให้อยู่ระดับบนเสมอ
4. ควรใช้น้ำกลั่นเติมลงในแบตเตอรี่

164. เมื่อเห็นกลุ่มควันจากห้องเครื่องขณะขับรถ ผู้ขับรถควรปฏิบัติอย่างไร

1. แจ้งกู้ภัยทางหลวง
2. จอดและสละรถทันที
3. ขับรถลงแม่น้ำข้างทาง
4. ตั้งสติและขับรถจอดข้างทาง

165. เมื่อกำลังจะเดินทางกลับบ้านหลังจากช่วงวันหยุดหลายวัน หากท่านไม่สบายและแพทย์สั่งยาที่มีผลต่อการขับรถ ควรปฏิบัติอย่างไร

1. ไม่ขับรถเกินกว่า 50 กิโลเมตรต่อชั่วโมง
2. หลีกเลี่ยงการขับรถบนทางหลวงพิเศษ
3. ขับรถได้เมื่อมีคนโดยสารไปด้วยเท่านั้น
4. ให้ผู้อื่นขับรถแทน

166. ข้อใดไม่ควรปฏิบัติหากพบอุบัติเหตุข้างหน้า

1. ชะลอความเร็วและให้การช่วยเหลือเบื้องต้น
2. โทรเรียกสายด่วนรถพยาบาล
3. **สังเกตการณ์อยู่บนรถ หากไม่ใช่คนรู้จักจึงขับรถไปต่อ**
4. จอดรถข้างทางแสดงสัญลักษณ์เตือนให้ระมัดระวัง

167. หากผู้ขับขี่ทานยาแก้แพ้ ยาแก้เมารถ แล้วมีอาการเวียนศีรษะ มึนงง ควรปฏิบัติอย่างไร

1. **งดเว้นการขับขี่ เนื่องจากมีอาการง่วง**
2. ขับได้แต่ต้องดื่มน้ำตามเยอะๆ
3. นิ่งพัก 10 นาทีจึงสามารถขับขี่รถได้
4. สามารถขับขี่รถได้ปกติ

168. ข้อใดคือความสำคัญของการจัดตำแหน่งที่หมอนรองศีรษะให้เหมาะสม

1. **ช่วยลดอาการบาดเจ็บที่คอกรณีเกิดอุบัติเหตุ**
2. ช่วยทำให้รักษาดำแหน่งที่ในการขับรถได้ดีขึ้น
3. ช่วยทำให้ผ่อนคลาย
4. ช่วยทำให้สบายมากขึ้น

169. การจอดรถวางทางคันอื่น ควรปฏิบัติอย่างไร

1. ใส่เกียร์เดินหน้า
2. ใส่เบรกมือไว้
3. **ปลดเกียร์ว่าง ไม่ใช่เบรกมือ**
4. ใส่เกียร์ถอยหลัง

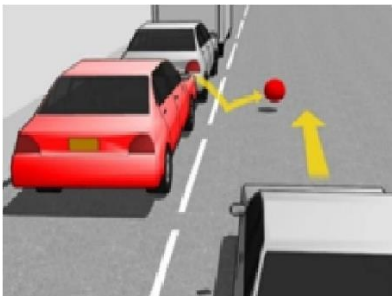
170. สิ่งใดที่ผู้ขับรถไม่ควรทำเมื่อได้รับสัญญาณไฟเขียวให้ขับเคลื่อนรถไปได้

1. **บีบแตรเร่งรถคันหน้าให้เคลื่อนตัวออกโดยเร็ว**
2. ชะลอให้รถจักรยานยนต์หรือรถยนต์ที่อยู่ด้านหน้าเคลื่อนออกไปก่อน
3. ตรวจสอบรถในทางแยกอื่นที่อาจวิ่งออกมาก่อนที่จะขับเข้าสู่ทางแยกด้านหน้า
4. ค่อยๆ เคลื่อนรถออกโดยทิ้งช่วงห่างกับคันหน้าพอสมควร

171. เมื่อรถที่ขับตามหลังมาให้สัญญาณขอแซง มารยาทที่ดีเพื่อแสดงการตอบรับว่ายินยอมให้แซง คือ

1. ให้สัญญาณแตร และลดความเร็วลง
2. ให้สัญญาณไฟฉุกเฉิน
3. ให้สัญญาณเลี้ยวซ้าย ชิดซ้าย และลดความเร็วลง
4. ให้สัญญาณไฟสูง และลดความเร็วลง

172. ท่านกำลังขับขีผ่านบริเวณที่มีรถจอดอยู่ข้างทาง แต่ท่านสังเกตเห็นลูกบอลกลิ้งออกมา ท่านควรปฏิบัติอย่างไร

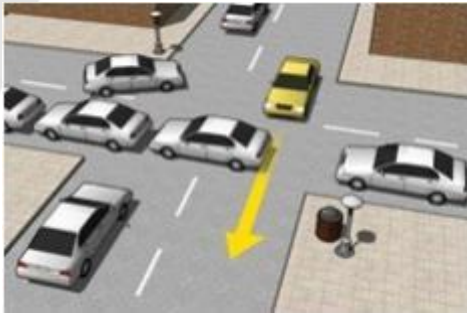


1. ขับรถด้วยความเร็วเท่าเดิมและให้สัญญาณไฟสูง
2. ลดความเร็วลงและเตรียมที่จะหยุดรถ
3. จอดรถและโบกมือให้เด็กไปเก็บลูกบอล
4. ขับรถด้วยความเร็วเท่าเดิมและให้สัญญาณแตร

173. ผู้ขับขี่ต้องระมัดระวังทิศทางการขับขี่บ้างในระหว่างการขับขี่

1. ด้านการขับขี่
2. ด้านความปลอดภัย
3. ด้านหน้า หลัง ซ้าย ขวา
4. ด้านข้างๆ

174. จากรูป เมื่อรถคันสีเหลืองต้องการที่จะขับตรงไป ควรปฏิบัติอย่างไร



1. เปิดไฟสัญญาณไฟฉุกเฉิน
2. บีบแตรไล่และพยายามขับเบียดแทรกอย่างรวดเร็ว
3. หยตรอนกว่ารถที่ขวางทางจะผ่านไป
4. บีบแตรอย่างต่อเนื่อง

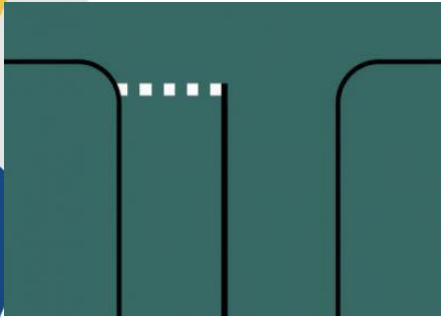
175. ข้อใดต่อไปคือประโยชน์สูงสุดของการใช้เกียร์ต่ำในขณะลงทางลาดชัน

1. ช่วยประหยัดน้ำมัน
2. เพิ่มการทรงตัวของรถ
3. ลดการสึกหรอของผ้าเบรก
4. เพื่อเป็นการหวังความเร็วของรถ

176. ข้อใดเป็นการขับรถเข้าทางโค้งอย่างปลอดภัย

1. เปลี่ยนเกียร์ขณะเข้าทางโค้ง
2. เหยียบเบรกกะทันหันขณะเข้าทางโค้ง
3. ใช้ความเร็วสูงกว่าที่กำหนด
4. ลดความเร็วก่อนเข้าโค้ง

177. เมื่อพบเครื่องหมายนี้ ผู้ขับขี่ต้องปฏิบัติอย่างไร



1. ให้ผู้ขับขี่ขับรถอย่างรวดเร็ว
2. ให้ผู้ขับขี่ชะลอความเร็วลง และรีบเร่งเครื่องไปก่อน
3. ให้ผู้ขับขี่ ขับรถให้ช้าลง แล้วแซงได้
4. ขับรถให้ช้าลง หากเห็นรถคันอื่นหรือคนเดินเท้าในทางข้างหน้า ต้องหยุดรถก่อนถึงแนวเส้นให้ทาง

178. หากท่านขับรถในตำแหน่งของรถคันสี่เทา (ลูกศรชี้) ควรระมัดระวังสิ่งใดมากที่สุด



1. ที่จอดรถที่ว่างอยู่
2. รถที่ตามหลังมา
3. รถที่จอดอยู่อาจเปิดประตู
4. พื้นผิวถนนที่ขรุขระ

179. เมื่อมีผู้อื่นแบ่งปันน้ำใจในการใช้รถใช้ถนนให้ท่าน ข้อใดไม่ควรปฏิบัติ

1. ไก้กัศรัยะแสดงความขอบคุณ
2. เปิดไฟสูงแสดงการขอบคุณ
3. ส่งยิ้มแสดงการขอบคุณ
4. ยกมือขวาขึ้นระดับคิ้วแสดงการขอบคุณ

180. ผู้ขับขี่ไม่ควรดื่มแอลกอฮอล์ก่อนการขับขี่ ไม่ว่าจะกรณีใด ใช่หรือไม่

1. ขึ้นอยู่กับอาหารการกิน
2. ขึ้นอยู่กับชนิดของยานพาหนะที่ขับขี่
3. ใช่ เพราะทำให้ร่างกายตอบสนองช้า
4. ไม่ใช่

181. อุบัติเหตุบนถนนที่เกิดจากการแซง มักจะเกิดการชนแบบใด

1. ชนฟุตบอลหรือริมถนน
2. ชนแบบประสานงา
3. ชนจากทางด้านข้าง
4. ชนคนเดินเท้า

182. สิ่งที่ผู้ขับรถควรทำเมื่อเห็นคนยืนบนฟุตบอลและแสดงท่าที่จะข้ามถนนตรงทางข้าม

1. ขับรถตามหลังท้ายคันหน้าอย่างกระชั้นชิดโดยไม่หยุดให้คนข้ามถนน
2. แตะเบรกเตือนให้รถหลังรู้ว่าท่านกำลังจะหยุดรถ และหยุดรถตรงทางข้าม
3. ขับรถแซงคันที่จอดรถให้คนข้ามและขับผ่านไปโดยเร็ว
4. บีบแตรเตือนคนที่ข้ามถนนและเร่งความเร็วผ่านไป

183. เมื่อขับเข้าใกล้บริเวณทางข้ามหน้าโรงเรียน ผู้ขับขี่ควรปฏิบัติอย่างไร

1. ลดความเร็วลงและเพิ่มความระมัดระวัง
2. ให้สัญญาณเตือนผู้คนในระแวกนั้น
3. ขับรถชิดขอบทางด้านซ้ายด้วยความระมัดระวัง
4. พยายามใช้ความเร็วคงที่ในการผ่านบริเวณนั้น

184. หากไปถึงที่เกิดเหตุเป็นคนแรกในสถานการณ์ที่มีคนบาดเจ็บรุนแรง เมื่อได้ทำการเปิดไฟฉุกเฉิน และตรวจสอบว่าเครื่องยนต์ดับเรียบร้อยแล้ว ควรปฏิบัติอย่างไรต่อไป

1. ติดต่อรถช่วยเหลือฉุกเฉิน
2. พยายามให้ผู้บาดเจ็บดื่มอะไรบางอย่าง
3. เคลื่อนย้ายผู้บาดเจ็บออกจากรถ
4. หยุดรถคันอื่น และขอความช่วยเหลือจากคนขับรถ

185.ขณะที่ขับรถอยู่นั้น หากมีรถขับตามหลังมาในระยะกระชั้นชิดท่านควรปฏิบัติอย่างไร

1. เปิดไฟเลี้ยวซ้าย และโบกมือให้รถทางด้านหลังแซง
2. เคลื่อนที่ไปติดด้านซ้ายและเส้นกลางของถนน
3. เพิกเฉยต่อคนขับรถด้านหลัง และขับต่อไปด้วยความเร็วภายใต้ที่กฎหมายกำหนด
4. ลดความเร็วลง โดยเพิ่มระยะห่างจากรถด้านหน้าเพื่อให้มีระยะหยุดรถเพียงพอ

186.เมื่อรถคันสีขาวเปิดไฟเลี้ยวขวาเพื่อขอทางโค้งรูป รถคันสีแดงต้องปฏิบัติอย่างไร



1. ลดความเร็วลง
2. ใช้สัญญาณแตรเตือน
3. เร่งความเร็วขึ้น
4. เปิดไฟสูงเตือน

187.สิ่งใดที่ท่านควรระวังเป็นพิเศษเมื่อพบรถโดยสารจอดอยู่ในถนนฝั่งตรงข้าม

1. รถโดยสารอาจเคลื่อนที่โดยฉับพลัน
2. ผู้เดินเท้าอาจเดินออกมาทางข้างหลังรถโดยสาร
3. รถโดยสารอาจเสียอยู่
4. ไม่ต้องระวัง เนื่องจากเป็นถนนฝั่งตรงข้าม

188.ข้อใดคือการกระทำที่ถูกต้องก่อนขับรถ

1. นางสาว ก. ดื่มเครื่องดื่มแอลกอฮอล์ก่อนขับรถ
2. นางสาว ข. ทานยาแก้แพ้ก่อนขับรถ
3. นางสาว ค. อคนอนก่อนขับรถ
4. นาย ข ได้ยาเบาหวานแบบฉีดจึงหยุดขับรถ

189. ข้อใดต่อไปนี หากผู้ขับขี่ปฏิบัติจะไม่ช่วยลดจุดบอดได้

1. ปรับกระจกมองข้างและมองหลังให้เหมาะสม
2. **ติดตั้งเบรกที่มีสมรรถนะสูง**
3. ขณะถอยหลัง ควรให้แน่ใจว่าไม่มีคนหรือสิ่งของอยู่ข้างหลัง
4. นั่งท่าขับรถที่ถูกต้อง

190. ขณะที่รถบรรทุกขนาดใหญ่กำลังจะแซงรถของท่าน ท่านควรปฏิบัติอย่างไร

1. เร่งความเร็ว
2. **ลดความเร็ว**
3. เปลี่ยนทิศทาง
4. รักษาความเร็วให้คงที่

191. สิ่งใดต่อไปนี้มีผลทำให้รถเปลี่ยนน้ำมัน

1. ขับด้วยความเร็วคงที่
2. เปิดไฟหน้าในขณะที่ขับรถ
3. **บรรทุกน้ำหนักเกินกว่าที่กำหนด**
4. ระยะเวลาปรับเบรกปกติ

192. หากท่านขับรถอยู่ในความเร็วที่กฎหมายกำหนดและมีรถด้านหลังพยายามจะทำการแซง ท่านควรปฏิบัติอย่างไร

1. เร่งความเร็วเพื่อทิ้งระยะจากรถด้านหลัง
2. **รักษาระยะและให้รถด้านหลังทำการแซง**
3. โบกมือให้รถด้านหลังแซงได้เมื่อเห็นว่าปลอดภัย
4. ขับรถเข้าใกล้รถคันหน้า เพื่อให้รถด้านหลังไม่มีพื้นที่ในการแซง

193. การเคลื่อนย้ายผู้บาดเจ็บ โดยผู้ช่วยเหลือสองคน เหมาะกับผู้ป่วยแบบใด

1. ผู้บาดเจ็บที่มีน้ำหนักน้อย
2. **สำหรับผู้บาดเจ็บที่ไม่รู้สึกตัว**
3. เหมาะสำหรับผู้ป่วยที่รู้สึกตัวดี
4. เหมาะที่จะใช้ในกรณีฉุกเฉิน

194. หากเห็นคนพิการกำลังข้ามถนน ผู้ขับขี่ควรปฏิบัติอย่างไร

1. ลดความเร็วและกะพริบไฟสูงใส่คนพิการ
2. **หยุดรถให้คนพิการข้ามผ่านทางไปก่อน**
3. เร่งความเร็วและขับอ้อมไปทางด้านขวาของคนพิการ
4. หยุดและให้สัญญาณแตรจนกว่าคนพิการข้ามจนพ้นทาง

195. วิธีเคลื่อนย้ายผู้บาดเจ็บ แบบนั่งบนมือทั้งสองที่จับประสานกันเป็นแคร่หรือยกโดยใช้เก้าอี้ เหมาะสำหรับผู้บาดเจ็บแบบใด

1. ผู้บาดเจ็บในกรณีฉุกเฉิน
2. ผู้บาดเจ็บที่ไม่รู้สึกตัว
3. ผู้บาดเจ็บที่ลำตัว หรือกระดูกหัก
4. **ผู้บาดเจ็บที่ขาเจ็บ แต่รู้สึกตัวดี และสามารถใช้นแขนทั้งสองข้างได้**

196. ท่านควรใช้สัญญาณไฟฉุกเฉินในกรณีใด

1. เมื่อท่านต้องการขับผ่านสี่แยกไปในทิศทางตรง
2. เมื่อท่านขับรถด้วยความเร็วต่ำเนื่องจากฝนตกหนัก
3. **เมื่อรถของท่านเสีย หรือ เกิดอุบัติเหตุ**
4. เมื่อท่านขับรถด้วยความเร็วต่ำขณะที่กำลังหลงทาง

197. ข้อใดไม่ใช่มารยาทที่ดีในการแข่งหรือเปลี่ยนช่องทางเดินรถ

1. ถนนยิ่งแคบยิ่งต้องขับช้าๆ และแข่งด้วยความระมัดระวัง
2. ให้สัญญาณไฟเลี้ยว ก่อนแข่งทุกครั้ง
3. **เมื่อแข่งรถคันหน้าแล้วปาดหน้าชิดซ้ายทันที**
4. ไม่แข่งในที่คับขันหรือเขตห้ามแข่ง

198.ทัศนคติและจิตสำนึกในการขับรถอย่างปลอดภัยของผู้ขับรถคืออะไร

1. ขับรถเก่งคล่องแคล่ว
2. ขับรถช้า ใจเย็น
3. ขับรถดีไม่เกิดอุบัติเหตุ
4. **ขับรถอย่างมีสติเคร่งครัดวินัยจราจรแสดงออกถึงมารยาทและน้ำใจ**

199. ข้อใดไม่ใช่สาเหตุของการสตาร์ทไม่ติด

1. สายพานหย่อน
2. น้ำมันเชื้อเพลิงหมด
3. ขั้วแบตเตอรี่หลวม
4. มอเตอร์สตาร์ทเสีย

200. ข้อใดถูกต้อง

1. การเติมน้ำมันควรเติมในช่วงกลางวันเท่านั้น
2. เติมน้ำมันค่าออกเทน 95 แทนออกเทน 91 ไม่ได้
3. **ไม่ควรเติมน้ำมันหล่อลื่นลงไปผสมในน้ำมันเชื้อเพลิง**
4. น้ำมันที่แพงคือน้ำมันที่ดีที่สุด

201. ข้อใดกล่าวถูกต้อง

1. ผู้ป่วยที่ติดเชื้อ HIV ไม่สามารถขับรถได้
2. ผู้ป่วยโรคเบาหวาน ไม่สามารถขับรถยนต์ส่วนตัวได้
3. ผู้ป่วยที่มีสายตาสั้น ไม่สามารถขับรถยนต์สาธารณะได้
4. **ผู้ป่วยโรคความดันโลหิตสูงขณะปรากฏอาการไม่ควรขับรถ**

202. ก่อนทำการแข่งรถบรรทุก ควรเว้นระยะห่างให้มากเพราะเหตุใด

1. **เพื่อทัศนวิสัยในการมองเห็นได้ดีที่สุด**
2. เพื่อให้มีพื้นที่ในการเร่งความเร็ว โดยจะช่วยให้ทำการแข่งได้เร็วขึ้นในช่วงทางโค้งที่เป็นจุดบอด
3. เพื่อให้มีพื้นที่ให้รถคันอื่นสามารถแข่งได้
4. เพื่อให้มีพื้นที่ในกรณีที่รถบรรทุกหยุด

203. หากมีผู้ขับรถกำลังกลับรถเข้ามาในช่องทางที่ท่านขับรถอยู่ ท่านจะตัดสินใจอย่างไร

1. เร่งความเร็วเพื่อช่องทางไม่ให้กลับรถ
2. หงุดหงิด บีบแตรไล่ แต่หยุดรถให้
3. หลบรถโดยแข่งไปอีกช่องทางหนึ่ง
4. **มีน้ำใจชะลอความเร็วและให้ทางแก่ผู้กลับรถ**

204.เมื่อท่านขับรถเข้าสู่ทางม้าลายแล้วพบว่ามีคนนั่งรถเข็นรอข้ามถนน ท่านควรปฏิบัติอย่างไร

1. โบกมือให้คนนั่งรถเข็นหยุดรอ
2. ขับต่อไป
3. โบกมือให้คนนั่งรถเข็นข้ามได้
4. **เตรียมพร้อมที่จะหยุด**

205.การแก้ไขสถานการณ์ จะต้องตั้งสมมุติฐานไว้ตามข้อใด

1. จะต้องปลอดภัยไว้ก่อน โดยไม่นึกถึงรถคันอื่นบนท้องถนน
2. **การป้องกันไว้ก่อน เพื่อตัดสินใจแก้ไขสถานการณ์**
3. ไม่จำเป็นต้องคิดอะไร เพื่อจะเกิดอุบัติเหตุค่อยแก้ไขปัญหาทันที
4. ขับรถไปตามปกติเพราะรถเรามีการป้องกันอุบัติเหตุที่ดีอยู่แล้ว

206.เมื่ออยู่ในสถานที่เกิดเหตุ สามารถช่วยผู้บาดเจ็บที่หมดสติได้อย่างไร

1. **ตรวจสอบว่าหายใจเป็นปกติหรือไม่**
2. ใช้น้ำเย็นสะอาดใส่หน้าผู้บาดเจ็บ
3. เคลื่อนย้ายผู้บาดเจ็บไปยังที่ที่สบายกว่า
4. ถ่ายรูปสถานที่เกิดเหตุ

207.ข้อใดต่อไปนี้จะทำให้เกิดการสิ้นเปลืองเชื้อเพลิงมากที่สุด

1. **การเหยียบเบรกและคันเร่งอย่างรุนแรง**
2. การควบคุมพวงมาลัยที่ไม่ดี
3. การใช้เกียร์สูงเป็นเวลานาน
4. การเร่งความเร็วช่วงทางโค้ง

208.ข้อใดไม่ควรปฏิบัติในการขับรถให้ถึงจุดหมายปลายทางอย่างปลอดภัย

1. มีจิตสำนึกในการขับอย่างรับผิดชอบ
2. **ขับรถด้วยความเร็วสูงเพื่อให้ถึงปลายทางก่อนที่จะมีด**
3. ทำความคุ้นเคยกับรถที่จะขับ ในกรณีที่เป็นรถที่ไม่เคยขับขีมาก่อน
4. พักผ่อนให้เพียงพอและไม่ดื่มสุรา

209.เมื่อต้องใช้เบาะนั่งสำหรับเด็กแบบหันหน้าเข้าหาเบาะรถบนที่นั่งด้านหน้าซึ่งมีระบบถุงลมนิรภัยติดตั้งอยู่ ต้องปฏิบัติอย่างไรก่อนออกเดินทาง

1. ให้เด็กนั่งที่นั่งปกติและคาดเข็มขัดนิรภัยสำหรับผู้ใหญ่
2. เปลี่ยนเบาะนั่งสำหรับเด็กให้หันออกไปยังหน้ารถ
3. ขอให้คนโดยสารอุ้มเด็กไว้
4. **ปิดการใช้ถุงลมนิรภัย**

210.หากท่านตรวจพบว่าท่อน้ำมันเริ่มมีรอยน้ำมันซึมออกมาท่านควรทำอย่างไร

1. ใช้เทปรัคให้แน่นขึ้น
2. **ทำการเปลี่ยนท่อใหม่**
3. ใช้ไปได้จนกว่าจะรอยหยดของน้ำมัน
4. สลับท่อไปไว้ในท่อแรงดันต่ำ

211.ขณะที่ท่านกำลังรอเพื่อที่จะเคลื่อนรถออกจากข้างทางเพราะเหตุใดท่านต้องระวังรถจักรยานยนต์

1. เพราะรถจักรยานยนต์อนุญาตให้ต้องวิ่งทางด้านขวา
2. เพราะตำรวจจราจรมักใช้รถจักรยานยนต์เป็นพาหนะ
3. เพราะรถจักรยานยนต์มีสิทธิ์ใช้ทางก่อนรถยนต์เสมอ
4. **เพราะรถจักรยานยนต์มีขนาดเล็กและสังเกตเห็นได้ยาก**

212.ผู้ป่วยโรคใดสามารถขับขียานพาหนะได้

1. โรคลมชัก
2. **โรคหัวใจอักษเสบ**
3. โรคหัวใจขาดเลือด
4. เบาหวาน (ใช้ยาฉีด)

213.สิ่งใดที่ผู้ขับรถควรทำเมื่อได้รับสัญญาณไฟเหลือง

1. ขับเปลี่ยนเลนเพื่อแซงรถขึ้นไปให้พ้นสัญญาณไฟแดง
2. บีบเบรกรถคันหน้าให้ขับเร็วขึ้น
3. **ชะลอรถและหยุดรถหลังเส้นให้หยุดรถ**
4. ขับตามคันหน้าไปโดยฝ่าสัญญาณไฟแดง

214. หากพบวาร์ตของท่านเกิดท่อน้ำมันรั่ว ท่านควรทำอย่างไร

1. **ไม่ควรขับรถต่อไปเนื่องจากอาจเกิดไฟไหม้ได้**
2. นำขวดมารองน้ำมันที่รั่วและขับต่อไป
3. ใช้เทปรั๊ดและขับไปหาช่าง
4. ขับไปหาศูนย์บริการเพื่อทำการซ่อม

215. ในการตรวจสอบสิ่งอันตรายต่างๆ รอบตัวรถขณะขับรถ ข้อใดไม่ใช่ข้อที่ควรปฏิบัติ

1. ดูกระจกเป็นระยะ
2. **มองป้ายโฆษณาบริเวณข้างทาง**
3. ตรวจสอบจุดบอดของรถเป็นระยะๆ
4. มองไปข้างหน้าในระยะไกล 200-300 เมตร

216. สิ่งสำคัญที่สุดเมื่อเกิดอุบัติเหตุรถไฟไหม้คือข้อใด

1. จอดรถข้างทาง
2. เปิดไฟฉุกเฉิน
3. **ตั้งสติ รีบออกจากตัวรถทันที**
4. ถอดเข็มเบตเตอร์

217. เพราะเหตุใดจึงไม่ควรใช้เบรกอย่างต่อเนื่องเป็นเวลานานในขณะที่ลงทางลาดชัน

1. จะทำให้รถเคลื่อนตัวได้ช้า
2. จะทำให้เสียเวลาในการเดินทาง
3. จะทำให้เปลืองน้ำมัน
4. **จะทำให้ผ้าเบรกไหม้**

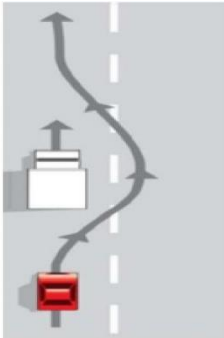
218. ข้อใดคือวิธีป้องกันอุบัติเหตุ หากกำลังมีคนข้ามถนน

1. เพิ่มความเร็วขึ้น
2. ขับตามปกติ
3. จอดรถทันที
4. **การลดความเร็วลง**

219.กรณีเกิดรถเสียไม่สามารถเคลื่อนย้ายได้ ผู้ขับขี่ต้องปฏิบัติสิ่งใดเป็นอันดับแรก

1. แจ้งกู้ภัย
2. ให้สัญญาณเพื่อเตือนให้รถอื่นทราบ
3. แจ้งประกันภัยรถยนต์
4. แจ้งตำรวจ

220.จากรูป หากท่านต้องการแซงรถข้างหน้า ท่านจะต้องให้สัญญาณไฟอย่างไร



1. เปิดสัญญาณไฟเลี้ยวขวา ก่อนและตามด้วยสัญญาณไฟเลี้ยวซ้ายขณะแซง
2. เปิดสัญญาณไฟเลี้ยวซ้ายขณะแซง
3. ไม่จำเป็นต้องเปิดสัญญาณไฟหากรถคันหน้าขับด้วยความเร็วต่ำ
4. เปิดสัญญาณไฟเลี้ยวขวา และแซงได้เมื่อปลอดภัย

221.ในขณะที่ท่านกำลังหยุดรอสัญญาณไฟอยู่ที่ทางแยก แล้วไฟจราจรเปลี่ยนเป็นสีเขียว ท่านควรปฏิบัติอย่างไร

1. รอจนกว่ารถคันข้างหลังของท่านจะให้สัญญาณแตร แล้วจึงออกรถ
2. ขับรถผ่านทางแยกไปโดยเร็ว เพื่อไม่ให้รถคันหลังเสียเวลา
3. ตรวจสอบการจราจรรอบๆ ข้างก่อน เมื่อปลอดภัยจึงออกรถ
4. ปฏิบัติอย่างไรก็ได้ แล้วแต่ผู้ขับขี่

222.ข้อใดแสดงถึงการมีจิตสำนึกในการขับขี่อย่างปลอดภัย โดยหลีกเลี่ยงพฤติกรรมเสี่ยงภัย

1. ปรับแต่งท่อรถให้มีเสียงดังเกินกว่าที่กฎหมายกำหนด
2. คัดแปลงไฟหน้ารถให้สว่างโดยผิดจากที่กฎหมายกำหนด
3. ปฏิบัติตามกฎหมายจราจรตลอดเวลาที่ขับขี่โดยไม่ต้องรอให้ตำรวจจราจรบังคับ
4. เปิดไฟฉุกเฉิน เมื่อจอดรถในที่ห้ามจอด

223. หากคาดการณ์ว่าข้างหน้าอาจเกิดอุบัติเหตุ เราควรเตรียมตัวอย่างไร

1. ขับรถให้เร็วขึ้น
2. ลดความเร็ว
3. จอดรถทันที
4. ขับตามปกติ

224. ข้อใดเป็นพฤติกรรมที่ควรปฏิบัติเมื่ออยู่บนถนน

1. ขับรถจี้ท้ายรถบรรทุกขนาดใหญ่ เพื่อป้องกันรถอื่นวิ่งสวนทางเข้ามาชน
2. ขับรถย้อนศรเพื่อประหยัดน้ำมัน
3. ขับรถแล้วเจอแสงแดด ยกมือขึ้นมาป้องเพื่อป้องกันแสงเข้าตา
4. ขับรถด้วยความเร็วไม่เกินที่กำหนด และปฏิบัติตามเครื่องหมายจราจร

225. ข้อใดเป็นการขับรถอย่างปลอดภัย

1. เปิดไฟสูงตลอดเวลาในการขับรถเวลากลางคืน
2. แชนรถคันข้างหน้าขณะเข้าโค้ง
3. แชนด้านซ้ายในถนน 2 ช่องจราจร เมื่อรถคันหน้าขับช้า
4. เว้นระยะห่างจากรถคันหน้าในระยะที่ผู้ขับขี่สามารถหยุดรถได้ทัน

226. ข้อใดไม่ถูกต้องเกี่ยวกับการเปิดประตูเมื่อรถยนต์ตกน้ำ

1. ปลดล็อกประตูทุกบาน
2. พยายามสตาร์ทเครื่องยนต์
3. หมุนกระจกให้น้ำไหลเข้ารถเพื่อปรับแรงดันให้เท่ากับภายนอก
4. เปิดประตูเพื่อแรงดันภายในและภายนอกเท่ากัน

227. ถ้าไม่ปลดล็อกเบรกมือเมื่อเคลื่อนรถจะมีอาการอย่างไร

1. เครื่องยนต์มีอาการสะดุด
2. เมื่อรถเคลื่อนตัวจะรู้สึกว่ารถออกตัวเร็วขึ้น
3. เมื่อหมุนพวงมาลัยจะรู้สึกหนัก
4. เมื่อรถเคลื่อนตัวจะรู้สึกว่ารถเร่งความเร็วไม่ขึ้น

228. ในกรณีที่ท่านขับรถทางตรงผ่านซอยที่มีรถออออกเป็นจำนวนมากควรปฏิบัติอย่างไร

1. พยายามขับให้ชิดคันหน้าเพื่อไม่ให้รถในซอยแทรกออกมา
2. **เปิดทางให้รถออกจากซอยได้บ้างสลับกับรถทางตรง**
3. บีบแตรหรือให้สัญญาณไฟเตือนรถที่จะออกจากซอยก่อนขับผ่านไป
4. ขับรถผ่านซอยด้วยความเร็วเพื่อส่งสัญญาณว่าขอไปก่อน

229. ในการขับรถลงทางลาดชัน ท่านควรปฏิบัติอย่างไรเพื่อควบคุมความเร็วของรถให้มีความปลอดภัย

1. **ใช้เกียร์ต่ำและค่อยๆเหยียบเบรก**
2. ใช้เกียร์สูงและค่อยๆเหยียบเบรก
3. ใช้เกียร์สูงและเหยียบเบรกเต็มที่
4. ใช้เกียร์ต่ำและหลีกเลี่ยงการใช้เบรก

230. ข้อใดต่อไปนี้ถูกต้อง

1. หากพบเห็นผู้เฒ่าแล้วขับให้ขับขึ้นไปปาดหน้า
2. **หากพบรถที่ขับชิดผิดปกติ ชะลอความเร็ว เว้นระยะห่างจากรถ ไม่เข้าใกล้หรือแซงระยะกระชั้นชิด**
3. เมื่อผ่านสี่แยกในช่วงกลางคืน หากพบว่าไม่มีรถ ควรรีบเร่งความเร็วให้พ้นสี่แยก เพื่อไม่ให้เสียเวลา
4. ขับรถตามหลังอย่างกระชั้นชิด

231. เมื่อรถของท่านเสียบริเวณกลางถนน ท่านควรปฏิบัติอย่างไร

1. **เปิดไฟฉุกเฉินและนำรถจอดเข้าข้างทาง**
2. นำสัญลักษณ์รูปสามเหลี่ยมมาไว้ท้ายรถของท่าน
3. ก่อกองไฟข้างทางในกรณีที่รถของท่านเสียเวลากลางคืน
4. จอดรถทิ้งไว้กลางถนน

232. หากท่านกำลังขับรถตามหลังรถขนาดใหญ่ที่กำลังปิดสัญญาณไฟเลี้ยวซ้ายแต่ตัวรถค่อยๆ เคลื่อนตัวไปทางขวา ท่านควรปฏิบัติอย่างไร

1. ขับตามรถใหญ่ในระยะกระชั้นชิด
2. **รักษาระยะห่างในระยะปลอดภัย**
3. แชนงไปทางด้านซ้าย
4. ให้สัญญาณแตร

233. การชะลอและหยุดรถทันทีเมื่อมีคนเดินข้ามถนน เป็นการป้องกันอุบัติเหตุอย่างไร

1. ป้องกันการชน
2. ป้องกันรถสวนทางมา
3. ป้องกันรถจักรยานยนต์ตัดหน้า
4. **ป้องกันการชนกรณีคนวิ่งข้ามตัดหน้ารถ**

234. เมื่อท่านขับรถผ่านรถที่จอดอยู่และสังเกตเห็นว่ามีล้อจักรยานยื่นออกมา ควรปฏิบัติอย่างไร

1. ลดความเร็วและโบกมือให้ผู้ขี่รถจักรยานข้ามไป
2. เร่งความเร็วผ่านไปและบีบแตรเตือน
3. **ลดความเร็วและเตรียมหยุดให้รถจักรยานไปก่อน**
4. เบรกอย่างรวดเร็วและกะพริบไฟ

235. ท่านไม่ควรพยายามขับแซงรถจักรยานในเหตุการณ์ใด

1. ขณะขับในทางตรง
2. ขณะขับบนถนนที่รถขับสวนทางกัน
3. ขณะขับบนถนนเดินทางเดียว
4. **ขณะที่กำลังจะเลี้ยวซ้าย**

236. ข้อใดเป็นขั้นตอนการตรวจเช็กและเติมระดับน้ำมันหล่อลื่นเครื่องยนต์ ที่ถูกต้อง

1. **จอดรถบนพื้นราบ เช็กน้ำมันขณะยังไม่ติดเครื่อง หรือดับเครื่องยนต์อย่างน้อย 10 นาที**
2. จอดรถบนพื้นราบ เช็กน้ำมันขณะยังติดเครื่องยนต์ หรือดับเครื่องยนต์ทันที
3. จอดรถบนพื้นราบ เช็กน้ำมันขณะยังติดเครื่องยนต์อยู่
4. จอดรถบนพื้นราบ เช็กน้ำมันหลังดับเครื่องยนต์ทันที

237. ข้อใดกล่าวไม่ถูกต้อง

1. การขับรถในเขตชุมชนต้องใช้ความระมัดระวังมากกว่าปกติ
2. เมื่อวิ่งตามหลังรถคันหน้าสามารถเปิดไฟสูงได้ เพราะไม่มีผลต่อการขับขี่ของรถคันหน้า
3. เมื่อมีรถวิ่งสวนมาเวลากลางคืนควรใช้ไฟต่ำ
4. ช่วงเวลากลางคืน จะต้องใช้ความระมัดระวังมากกว่าปกติ

238. หากกำลังขับขีรถอยู่บนถนน แล้วฝนเริ่มตก ผู้ขับขี่ควรปฏิบัติอย่างไร

1. ลดความเร็วของรถลง
2. หยุดรถข้างทางทันที
3. เปิดไฟฉุกเฉินและรีบขับผ่านบริเวณนั้นไป
4. เร่งความเร็วของรถเพื่อให้ผ่านฝนไปให้เร็ว

239. ข้อใดต่อไปนี้กล่าวได้ถูกต้องเกี่ยวกับการแข่งรถคันหน้าที่เคลื่อนตัวด้วยความเร็วที่ใกล้เคียงกัน

1. ใช้ระยะทางมากขึ้น เวลาในการแข่งเท่าเดิม
2. ใช้ระยะทางและเวลาในการแข่งน้อยลง
3. ใช้ระยะทางเท่าเดิม เวลาในการแข่งมากขึ้น
4. ใช้ระยะทางและเวลาในการแข่งมากขึ้น

240. ข้อใดเป็นพฤติกรรมที่มีมารยาทที่ควรปฏิบัติเมื่ออยู่บนถนน

1. ขวางกระป๋องเครื่องดื่มออกนอกตัวรถขณะรถวิ่ง
2. ทิ้งขยะบนไหล่ทางหรือเกาะกลางถนน
3. ไม่ใช่เสียงแตรไล่คนเดินเท้า
4. เปิดเพลงเสียงดังแล้วเปิดกระจกรถรบกวนผู้อื่น

241. การเว้นระยะห่างจากรถคันหน้าในทัศนวิสัยใด ที่ควรเพิ่มความระมัดระวังให้มากกว่าปกติ

1. สภาพการจราจรคล่องตัว
2. เวลากลางคืนแสงไฟสว่างเพียงพอ
3. เวลากลางวันไม่มีฝนตก
4. ฝนตก มีหมอก ถนนลื่น

242. หากช่องทางด้านซ้ายมีสิ่งกีดขวางและมีรถวิ่งสวนมา ท่านต้องปฏิบัติอย่างไร

1. หากท่านคิดว่าท่านขับได้เร็วกว่ารถที่สวนมาแล้ว จึงทำการแซงได้ทันที
2. เปิดสัญญาณไฟฉุกเฉินแล้วแซงไปได้เลย
3. **หยุดรอให้รถที่ขับสวนมาผ่านไปก่อนแล้วค่อยขับผ่านไป**
4. ขับผ่านไปได้เลยโดยไม่ต้องสนใจรถที่สวนมา

243. ทำไมผู้ขับรถจึงต้องคอยสังเกตรถจักรยานยนต์และรถจักรยานเป็นพิเศษเมื่อมาถึงทางแยก

1. **เพราะรถจักรยานและรถจักรยานยนต์เป็นรถที่สังเกตเห็นได้ยากเนื่องจากขนาดเล็ก**
2. เพราะรถจักรยานและรถจักรยานยนต์อาจต้องการจะเลี้ยวเข้าข้างทางได้
3. เพราะรถจักรยานและรถจักรยานยนต์อาจจะลดความเร็วเพื่อให้ท่านเลี้ยวไปก่อนได้
4. เพราะรถจักรยานและรถจักรยานยนต์อาจจะไม่เห็นว่าคุณต้องการเลี้ยว

244. ในสถานการณ์ใดที่เสากระงะกั้นลมด้านหน้า (A pillars) จะบดบังทัศนวิสัยในการมองเห็น



1. เมื่อขับรถอยู่บนทางหลวงพิเศษ
2. เมื่อเข้าสู่ถนนเดินรถทางเดียว (one-way)
3. เมื่อขับรถอยู่บนทางคู่
4. **เมื่อเข้าสู่ทางโค้งและทางแยก**

245. ข้อใดต่อไปนี้นักกล่าวไม่ถูกต้องสำหรับการเปิดสัญญาณไฟฉุกเฉินตลอดเวลา

1. **ทำให้ผู้ขับขี่คันอื่นเข้าใจว่าเป็นรถที่ขับเร็ว**
2. ทำให้ผู้ขับขี่คันอื่นสับสนว่ารถคันที่เปิดไฟฉุกเฉินกำลังเลี้ยวไปด้านใดด้านหนึ่ง
3. ทำให้ผู้ขับขี่คันอื่นคิดว่ารถกำลังเกิดอุบัติเหตุ
4. ทำให้ผู้ขับขี่คันอื่นคิดว่าเป็นรถที่จอดนิ่งอยู่

246. ข้อใดไม่ใช่ความหมายของคำว่า "ความเร็วที่ควรใช้" ถูกต้องที่สุด

1. ความเร็วที่สามารถหยุดรถได้ทัน
2. **ความเร็วตามความพึงพอใจ**
3. ความเร็วจำกัดตามป้ายสัญญาณ
4. ความเร็วที่เหมาะสมกับสภาพแวดล้อม ถนน

247. การให้สัญญาณไฟที่ถูกต้องเมื่อขับรถเข้าสู่ทางร่วมทางแยก

1. ให้สัญญาณไฟเฉพาะเลี้ยวขวาเท่านั้น
2. ให้สัญญาณไฟทุกเลนเมื่อต้องการขับรถตรงไป
3. **ให้สัญญาณไฟทุกครั้งเมื่อต้องการเลี้ยวซ้ายหรือขวา**
4. ไม่จำเป็นต้องให้สัญญาณไฟเลี้ยวขวาหรือซ้าย

248. หากท่านขับรถด้วยความเร็ว 90 กิโลเมตรต่อชั่วโมงแต่ท่านรู้สึกว่าร็วเกินไป ท่านควรปฏิบัติอย่างไร

1. **ชะลอความเร็วลงจนท่านคิดว่าปลอดภัย**
2. ขับให้ใกล้เคียง 100 กม.ต่อชั่วโมง
3. ออกจากเส้นทางนั้น
4. หยุดรถของท่านทันที

249. การขับรถผ่านบริเวณทางแยก ผู้ขับขี่ควรปฏิบัติอย่างไร

1. เปิดไฟฉุกเฉิน
2. **ชะลอรถแล้วมองซ้าย-ขวา**
3. ยกมือขอทาง
4. เร่งความเร็วแล้วบีบเบรคขอทาง

250. เมื่อขับรถเข้าใกล้บริเวณทางข้าม แต่ไม่มีคนข้ามทาง ผู้ขับขี่ควรปฏิบัติอย่างไร

1. ใช้สัญญาณแตรเสียงสั้นเพื่อเตือน
2. ใช้สัญญาณไฟสูงเพื่อเตือน
3. **ชะลอความเร็วลง และสังเกตซ้ายขวาเพื่อความปลอดภัย**
4. ใช้สัญญาณแตรเสียงยาวเพื่อเตือน

251. หากพบว่ารถจักรยานยนต์แซงขณะที่รถกำลังสวนทางมา ผู้ขับขี่ควรแก้ไขอย่างไร

1. รีบเปลี่ยนช่องทางเดินรถ
2. จอดรถทันที
3. ลดความเร็วลง ชิดซ้าย เปิดช่องทางให้แซง
4. บีบแตร และให้สัญญาณไฟกะพริบรถคันที่สวนทางมา

252. เทคนิคในการคาดการณ์นอกจากการคาดการณ์การเคลื่อนไหวของรถคันอื่นแล้ว ผู้ใช้ถนนควรคาดคะเนข้อใดด้วย

1. คาดคะเนว่าเราขับรถอย่างไร
2. คาดคะเนว่ารถเราจะเกิดอุบัติเหตุไหม
3. คาดคะเนว่าคนที่ใช้ถนนจะเคลื่อนไหวไปอย่างไร
4. คาดคะเนว่าเราจะเลี้ยวไปทางไหน

253. เมื่อท่านต้องการเลี้ยวขวาบนถนนที่มีรถวิ่งสวนทาง (มีเกาะกลางถนน) ข้อใดต่อไปนี้ถูกต้องที่สุด

1. หยุดรถ โดยให้ส่วนหน้าของรถต้องไม่ล้ำเข้าไปในช่องทางเดินรถที่สวนทางกัน
2. เว้นระยะจากรถด้านหลังให้เพียงพอ
3. ขับรถให้อยู่ในตำแหน่งด้านซ้ายของถนน
4. หยุด จากนั้นใช้เบรกมือและล็อกใช้เกียร์ต่ำ

254. เมื่อขับรถในเวลากลางวัน ผู้ขับขี่ควรปฏิบัติอย่างไร

1. พยายามขับรถเข้าไปให้ใกล้กับรถคันหน้าเพื่อให้รถคันหน้าเห็นรถเราได้ชัดเจน
2. เปิดไฟฉุกเฉินขณะทำการแซงรถคันหน้า
3. ทิ้งระยะห่างระหว่างรถคันหน้าให้มากกว่าปกติ
4. ใช้ไฟสูงตลอดทางของการขับรถ

255. การเว้นระยะห่างจากด้านข้างรถ กับรถที่จอดอยู่ อย่างน้อยควรเว้นระยะเท่าใด

1. อย่างน้อย 4 เมตร เหลือพื้นที่ให้รถบรรทุก
2. อย่างน้อย 1 เมตร เพราะอาจมีรถคันอื่นเปิดประตู
3. อย่างน้อย 2 เมตร เหลือพื้นที่ให้รถยนต์แซง
4. อย่างน้อย 3 เมตร เหลือพื้นที่ให้รถจักรยานยนต์แซง

256.เมื่อท่านขับรถถอยหลังเข้าสู่ถนนรองและมีคนกำลังรอข้ามถนนอยู่ ควรปฏิบัติอย่างไร

1. ถอยหลังเข้าก่อนที่คนข้ามถนนจะเริ่มข้าม
2. บีบแตรเพื่อเตือนคนข้ามถนน
3. **ให้ทางแก่คนข้ามถนน**
4. ใต้โบกมือให้คนข้ามถนนหยุดรอ

257.ข้อใดไม่ใช่วิธีการขับรถที่ปลอดภัยในขณะที่ฝนตก

1. **เปิดไฟฉุกเฉินตลอดเวลาที่ฝนตก**
2. ใช้อัตราความเร็วที่ปลอดภัย
3. เปิดไฟหน้า
4. ทิ้งช่วงห่างจากรถคันหน้า เพื่อไว้มาก ๆ

258.เมื่อมีสัญญาณไฟเหลืองกะพริบอยู่ใต้เครื่องหมายเตือนว่าเข้าใกล้บริเวณ โรงเรียน ผู้ขับรถควรปฏิบัติอย่างไร

1. หยุดรอที่สัญญาณไฟจนกว่าสัญญาณไฟจะเปลี่ยนเป็นสีเขียว
2. รักษาความเร็วเดิมและให้สัญญาณแตร
3. เร่งความเร็วเพื่อให้ผ่านทางข้ามไปให้เร็วที่สุด
4. **ลดความเร็ว จนกว่าจะแน่ใจว่าไม่มีเด็กข้ามถนนแล้วจึงไปต่อ**

259.จะเกิดอะไรขึ้นเมื่อล้อรถอยู่ในสภาวะที่ไม่สมดุล

1. เบรกจะใช้ไม่ได้
2. ยางรถจะแบน
3. **พวงมาลัยจะเกิดการสั่น**
4. พวงมาลัยจะดึงไปยังด้านใดด้านหนึ่ง

260.เมื่อขับรถตามหลังรถ โดยสารประจำทางที่กำลังเข้าสู่ป้ายจอดรถโดยสารประจำทาง ควรปฏิบัติอย่างไร

1. **ระมัดระวังผู้โดยสารที่ลงจากรถโดยสารประจำทาง**
2. บีบแตร
3. เร่งความเร็วแซงรถประจำทางไป
4. ตามหลังรถโดยสารประจำทางอย่างกระชั้นชิด

261. ท่านได้แวะรับประทานอาหารในร้านที่มีสุรารบริการด้วย ก่อนจะขับรถเดินทางไกล ท่านควรทำอย่างไร

1. ทานอาหารร้อน ๆ ร่วมกับเครื่องดื่มแอลกอฮอล์
2. ดื่มนมก่อนดื่มเครื่องดื่มแอลกอฮอล์
3. ห้ามดื่มเครื่องดื่มแอลกอฮอล์โดยเด็ดขาด
4. ดื่มเครื่องดื่มชูกำลังร่วมกับเครื่องดื่มแอลกอฮอล์

262. เมื่อการจราจรติดขัดในเวลากลางคืน ต้องปฏิบัติอย่างไรเพื่อไม่ให้แสงจากไฟเบรกของท่านทำให้คนขับรถที่อยู่คันหลังตาพร่า

1. ใช้คลัตช์ร่วมกับคันเร่ง
2. ใช้เบรกเท้าเท่านั้น
3. ใช้ทั้งเบรกมือและเบรกเท้า
4. ใช้เบรกมือเท่านั้น

263. การขับรถเข้าวงเวียนที่ไม่มีสัญญาณไฟจราจรควรปฏิบัติอย่างไร

1. ให้รถที่เข้าวงเวียนและจะตรงไปให้ไปก่อน
2. ให้รถทางขวามือของเราที่อยู่ในวงเวียนไปก่อน
3. ให้รถทางซ้ายมือของเราที่อยู่ในวงเวียนไปก่อน
4. ให้รถที่เข้าวงเวียนและจะเลี้ยวซ้ายไปก่อน

264. เมื่อท่านขับรถตามหลังและไม่มั่นใจว่ารถจักรยานยนต์ที่ขับด้านหน้าจะขับไปในทิศทางใด ควรปฏิบัติอย่างไร

1. แชนทางด้านซ้าย
2. เคลื่อนที่เข้าใกล้ขึ้น
3. ขับตามหลัง
4. แชนทางด้านขวา

265. เมื่อพบนักขี่จักรยาน ผู้ขับขี่ไม่ควรปฏิบัติตามข้อใด

1. บีบแตรทักทาย
2. เพิ่มความระมัดระวังเป็นพิเศษ
3. ควรสังเกตจากทั้งบนถนนและทางเท้าเป็นพิเศษ
4. เว้นระยะห่างให้เพียงพอ

266.ปัจจัยใดต่อไปนี้มีผลต่อการเกิดสถานการณ์อุบัติเหตุมากที่สุด

1. การเคลื่อนที่ของรถ หรือคนเดินเท้า
2. สภาพผิวจราจร
3. ลักษณะทางภูมิประเทศ
4. **ความพร้อมของผู้ขับขี่**

267.เมื่อพบคนบาดเจ็บ ข้อใดไม่ควรปฏิบัติ

1. **เคลื่อนย้ายผู้บาดเจ็บโดยทันที**
2. ประเมินสถานการณ์สงบสติอารมณ์
3. ผู้ช่วยเหลือต้องแน่ใจว่าเราปลอดภัย
4. ประเมินผู้บาดเจ็บและเสียชีวิต มีจำนวนเท่าใด

268.หลังจากขับรถลุยน้ำ เมื่อเราขึ้นที่แห้งแล้วควรปฏิบัติเช่นไรเป็นอันดับแรก

1. ทดสอบไฟสูงต่ำ
2. ทดสอบไฟเลี้ยวหลาย ๆ ครั้ง
3. ทดสอบสัญญาณแตร
4. **ทดสอบเบรกหลาย ๆ ครั้ง**

269.ช่วงที่ท่านกำลังป่วย ความสามารถในการขับรถจะถดถอยลง ท่านต้อง

1. ขับรถตามปกติ
2. ลดปริมาณยาที่ท่านลง
3. นำยาติดตัวไปด้วยทั้งหมดเมื่อท่านขับรถ
4. **ไม่ขับรถหลังจากทานยาที่ทำให้เกิดอาการง่วง**

270.เมื่อเราจะขับรถแข่งรถคันหน้า เราควรปฏิบัติเช่นไรเป็นอันดับแรก

1. รีบเร่งเครื่องแล้วแข่งได้เลย
2. ให้สัญญาณไฟก่อน
3. เปิดไฟฉุกเฉินแล้วแข่งได้เลย
4. **ให้ดูกระจกก่อน ทั้งด้านข้างและด้านหลังเพื่อตรวจสอบจุดบอด**

271. ข้อใดไม่ใช่ผลที่เกิดจากการขับรถด้วยความเร็ว

1. สามารถหยุดรถได้ทันทั่วทั้งที่
2. มีโอกาสในการเกิดอุบัติเหตุสูง
3. ความรุนแรงในการบาดเจ็บหากเกิดอุบัติเหตุมากขึ้น
4. สิ้นเปลืองพลังงาน

272. หากเกิดอุบัติเหตุขับรถชนคนเดินถนนที่ความเร็ว 30 กิโลเมตรต่อชั่วโมง จะส่งผลอย่างไร

1. คนผู้นั้นมีโอกาสสูงที่จะเสียชีวิต
2. คนผู้นั้นจะเสียชีวิตทันที
3. คนผู้นั้นจะไม่เป็นอะไรเลย
4. คนผู้นั้นมีโอกาสเจ็บแต่ไม่เสียชีวิต

273. เมื่อเห็นรถด้านหน้าหยุดบริเวณทางร่วมทางแยกที่ไม่มีสัญญาณไฟจราจรขณะถนนโล่ง ควรปฏิบัติอย่างไร

1. ห้ามแซงโดยเด็ดขาด
2. บีบแตรเพื่อให้รถคันหน้าเคลื่อนตัว
3. แซงโดยทันที
4. ชะลอรถและแซง

274. เมื่อท่านขับรถเข้าใกล้รถที่จอดอยู่ข้างทาง ท่านควรปฏิบัติอย่างไรจึงจะเหมาะสมที่สุด

1. ให้สัญญาณไฟสูงเพียงอย่างเดียวก็เพียงพอ
2. เร่งความเร็วผ่านไปทันที
3. เพิ่มความระมัดระวังมากขึ้น เตรียมพร้อมที่จะหยุดเสมอ
4. ขับต่อไปโดยไม่ต้องระวังสิ่งใด

275. เมื่อท่านขับรถตามหลังรถจักรยานยนต์บนถนนที่มีพื้นผิวขรุขระหรือเป็นหลุมเป็นบ่อ ควรปฏิบัติอย่างไร

1. ขับในระยะปกติเพื่อไม่ให้เปลืองพื้นที่ในการใช้ถนน
2. เว้นระยะให้มากขึ้น เพื่อในกรณีที่รถจักรยานยนต์หักเลี้ยวเพื่อหลบหลุมที่พื้น
3. ขับตามระยะกระชั้นชิด เพื่อที่รถจักรยานยนต์จะได้มองเห็นผ่านกระจก
4. แซงในทันที

276.เมื่อท่านมองเห็นว่ารถที่ขับอยู่ด้านหน้าลึบปิดไฟเลี้ยวขวา ควรปฏิบัติอย่างไร

1. บีบแตรก่อนที่จะแซง
2. แซงซ้าย ถ้ามีพื้นที่ให้สามารถแซงได้
3. กระพริบไฟเพื่อเตือนรถคันข้างหน้า
4. ขับอยู่ข้างหลังต่อไปและไม่ทำการแซง

277.ระบบเบรก ABS ช่วยลดโอกาสในการลื่นไถล ซึ่งมีส่วนสำคัญในสถานการณ์ใด

1. เมื่อทำการหยุดรถในสถานการณ์ฉุกเฉิน
2. เมื่อขับรถบนถนนที่มีผิวถนนดี
3. เมื่อขับรถลงทางลาดชัน
4. เมื่อทำการหยุดรถในสถานการณ์ปกติ

278.ในขณะที่ขับรถที่มีลมพัดแรง เพราะเหตุใดจึงควรเว้นระยะห่างจากรถจักรยานยนต์ให้มากขึ้น

1. คนขับรถจักรยานยนต์อาจหยุดกะทันหัน
2. คนขับรถจักรยานยนต์อาจถูกพัดมาด้านหน้ารถ
3. คนขับรถจักรยานยนต์อาจขับเร็วกว่าปกติ
4. คนขับรถจักรยานยนต์อาจขับออกกะทันหันเพื่อหลีกเลี่ยงลม

279.ข้อใดปฏิบัติถูกต้องในการขับขี้ออกจากซอยไปสู่ถนนใหญ่

1. ขับออกไปให้เร็วที่สุดเพื่อที่จะได้ไม่เสียเวลา
2. หยุดรอให้รถในทางหลักและคนเดินเท้าไปก่อน
3. บีบแตรเพื่อขอร้องทางจากรถคันอื่น
4. ไม่จำเป็นต้องเปิดไฟเลี้ยวก็ได้

280.หากผู้ขับขี่พบพื้นที่ปรับปรุงผิวถนน ผู้ขับขี่ควรปฏิบัติตามข้อใด

1. ลดความเร็วลงและขับด้วยความระมัดระวัง
2. หยุดรถแล้วหลีกเลี่ยงเส้นทางนั้น
3. เปิดไฟฉุกเฉิน ใช้ความเร็วปกติ
4. เร่งความเร็ว

281. ข้อใด ไม่ใช่ การขับรถยนต์อย่างปลอดภัยและประหยัดพลังงาน

1. เร่งเครื่องยนต์ก่อนออกรถ
2. ไม่ควรติดเครื่องยนต์ระหว่างจอดรถคอย
3. ขับรถด้วยความเร็วที่เหมาะสม
4. ไม่บรรทุกของเกินพิกัด

282. ถึงแม้เราจะได้รับสัญญาณไฟเขียวแล้ว การที่เราจะเร่งเครื่องออกรถโดยกะทันหันเป็นสิ่งที่อันตรายมากเพราะเหตุใด

1. อาจมีคนขายพวงมาลัย
2. รถข้างหน้าอาจจะดับ
3. การจราจรติดขัด
4. อาจจะไปชนกับรถที่วิ่งฝ่าฝืนสัญญาณไฟแดงมาอีกทาง

283. ไคสตาร์ททำหน้าที่อะไร

1. ทำให้ระบบเบรกทำงานดีขึ้น
2. ทำให้แอร์ในรถเย็นขึ้น
3. ทำให้เครื่องยนต์ติด
4. ทำให้หมุนพวงมาลัยได้ดี

284. เมื่อท่านกำลังจะเลี้ยวขวาเข้าสู่ถนนรอง ควรตรวจสอบกระจกด้านขวาก่อนเลี้ยวเพราะเหตุใด

1. เพื่อตรวจสอบรถที่ออกมา
2. เพื่อมองหาคนข้ามถนนที่กำลังจะข้าม
3. เพื่อตรวจสอบว่าถนนรองว่าง
4. เพื่อตรวจสอบหารถที่จะทำการแซง

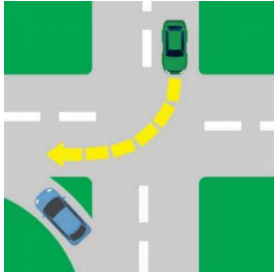
285. เพราะเหตุใดจึงต้องเว้นระยะห่างที่ปลอดภัยเมื่อขับรถตามหลังรถบรรทุก

1. เพื่อช่วยให้รถบรรทุกหยุดได้ง่ายขึ้น
2. เพื่อป้องกันอันตรายที่อาจเกิดจากแรงคู่ระหว่างรถ
3. เพื่อให้สามารถกันลมได้ดีขึ้น
4. เพื่อให้คนขับรถบรรทุกสามารถมองเห็นรถของท่านจากกระจกได้

286.เหตุการณ์ใดเมื่อคาดการณ์ล่วงหน้าแล้วมีความเสี่ยงต่อการเกิดอุบัติเหตุบนท้องถนนมากที่สุด

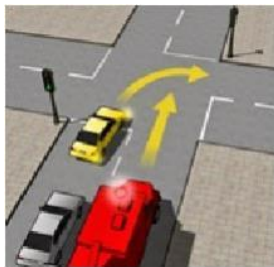
1. เมื่อแท็กซี่อาจหยุดกะทันหัน แก้ไขโดยเว้นระยะห่างให้เหมาะสม
2. เมื่อรถจอดกลางถนนอาจมีคนเปิดประตูแก้ไข โดยให้สัญญาณและลดความเร็ว
3. เมื่อเห็นทางโค้งอาจมีรถวิ่งกินเลนมา แก้ไข โดยลดความเร็ว
4. เมื่อเจอทางสามแยก แก้ไขโดยบีบแตรและเร่งความเร็วซึ่งเร็วก่อน

287.จากรูปรถคันสีน้ำเงิน หรือรถสีเขียวมีสิทธิที่จะผ่านไปก่อน



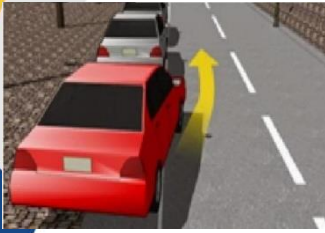
1. รถคันไหนไปก่อนก็ได้หากมาถึงก่อน
2. ให้รถคันสีเขียวไปก่อน
3. ให้รถคันสีน้ำเงินไปก่อน
4. รถคันไหนไปก่อนก็ได้ หากมีความเร็วสูงกว่า

288.จากรูป ในขณะที่สัญญาณไฟเขียว หากท่านต้องการจะเลี้ยวขวาแต่ท่านได้ยินสัญญาณรถดับเพลิงมาทางขวามือของท่าน ท่านควร



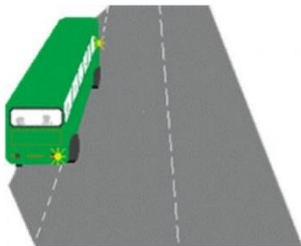
1. เปิดไฟเลี้ยวขวาเพื่อให้รถดับเพลิงรู้ว่าท่านจะไปก่อน
2. รอให้รถดับเพลิงไปก่อนแล้วจึงเลี้ยว
3. เลี้ยวไปได้เลยโดยไม่ต้องสนใจรถดับเพลิง
4. เลี้ยวขวาไปก่อนรถดับเพลิงจะมาถึง

289. จากสถานการณ์ดังรูป ผู้ขับขี่ประสงค์ขับรถออกจากช่องจอดต้องปฏิบัติอย่างไรเป็นลำดับแรก



1. ขับรถออกจากช่องจอดครรถได้ทันที
2. เปิดสัญญาณไฟฉุกเฉิน
3. **ตรวจสอบความปลอดภัยทางด้านขวา**
4. ลดกระจกแล้วโบกมือชะลอความเร็ว

290. เมื่อท่านขับรถเข้าใกล้รถโดยสารประจำทางที่ส่งสัญญาณว่ากำลังจะออกจากป้ายรถโดยสารประจำทางควรปฏิบัติอย่างไร



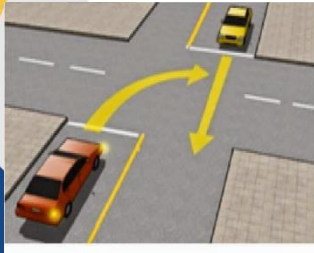
1. กะพริบไฟเมื่อเข้าใกล้
2. ให้สัญญาณไฟเลี้ยวซ้าย แล้วโบกให้รถโดยสารประจำทางออกไปก่อน
3. รีบแซงก่อนที่รถโดยสารประจำทางจะออกมา
4. **ยอมให้รถโดยสารประจำทางออกมาก่อน**

291. จากรูป เมื่อท่านขับรถมาถึงทางแยกพบสัญญาณไฟเขียว แต่เกิดจราจรติดขัดในเส้นทางที่ท่านจะสัญจรท่านควรปฏิบัติอย่างไร



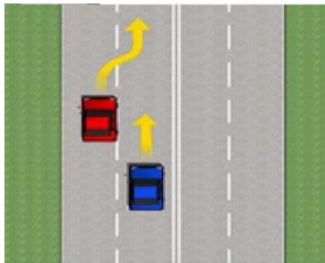
1. **รอนกว่ารถข้างหน้าของท่านจะเคลื่อนตัว แล้วจึงขับรถผ่านไป**
2. พยายามขับแทรกไปทางขวาของรถคันหน้า
3. ขับรถเข้าไปตรงกลางแยก แล้วรอนกว่ารถข้างหน้าจะเคลื่อนตัว
4. ขับรถเข้าไปต่อคันหน้า

292. จากรูป ในกรณีที่ไม่มีสัญญาณไฟจราจร รถคันสีแดงหรือรถคันสีเหลืองมีสิทธิที่จะได้ไปก่อน



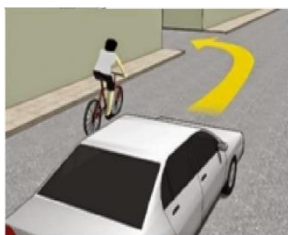
1. รถที่มาถึงทางแยกก่อน
2. รถคันสีเหลือง
3. รถที่มีความเร็วสูงกว่า
4. รถคันสีแดง

293. จากรูป ผู้ขับขี่รถคันสีแดงควรปฏิบัติอย่างไร



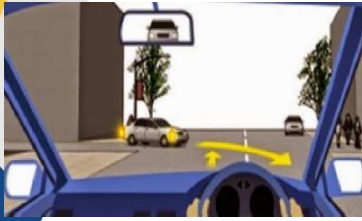
1. มองกระจกข้าง ให้สัญญาณไฟเลี้ยวขวา และเปลี่ยนช่องทางเมื่อปลอดภัย
2. มองกระจกข้าง ให้สัญญาณไฟฉุกเฉิน และเปลี่ยนช่องทางเมื่อปลอดภัย
3. เร่งความเร็วไปข้างหน้าและรีบเปลี่ยนช่องจราจร
4. เร่งความเร็วขึ้นและแซงโดยไม่ต้องมองกระจกข้าง

294. หากท่านกำลังขับตามหลังคนขี่จักรยาน แต่ท่านต้องการที่จะเลี้ยวซ้าย ท่านควรปฏิบัติอย่างไร



1. พยายามจะแซงจักรยานก่อนที่จะถึงทางเลี้ยว
2. ชะลอความเร็วจนกว่าจักรยานจะผ่านทางเลี้ยว
3. ทำการเลี้ยวโดยไม่ต้องสนใจจักรยาน
4. จอดรถเพื่อรอคนขี่จักรยานจะผ่านทางเลี้ยว

295.จากรูป หากท่านต้องการขับรถตรงไป ท่านควรระมัดระวังและปฏิบัติอย่างไร



1. บีบแตรเพื่อให้รถคันหน้าเร่งความเร็ว
2. ขับต่อไปด้วยความเร็วเท่าเดิม
3. ลดความเร็วลง และให้ทางแก่รถที่เลี้ยวออกมา
4. เปิดไฟฉุกเฉินและขับผ่านไปด้วยความรวดเร็ว

296.เมื่อรู้สึกตาพร่าจากแสงจากรถทางด้านหลังในตอนกลางคืน ควรปฏิบัติอย่างไร

1. เหยียบเบรกอย่างรวดเร็วเพื่อหยุดรถ
2. ตั้งกระจกให้อยู่ในตำแหน่งที่ไม่ทำให้ตาพร่า
3. เปิดปิดไฟข้างไปมา
4. ตั้งกระจกสะท้อนไปยังคนขับรถคันอื่น